



รายงานการเฝ้าระวังทางระบาดวิทยา อำเภอพล จังหวัดขอนแก่น

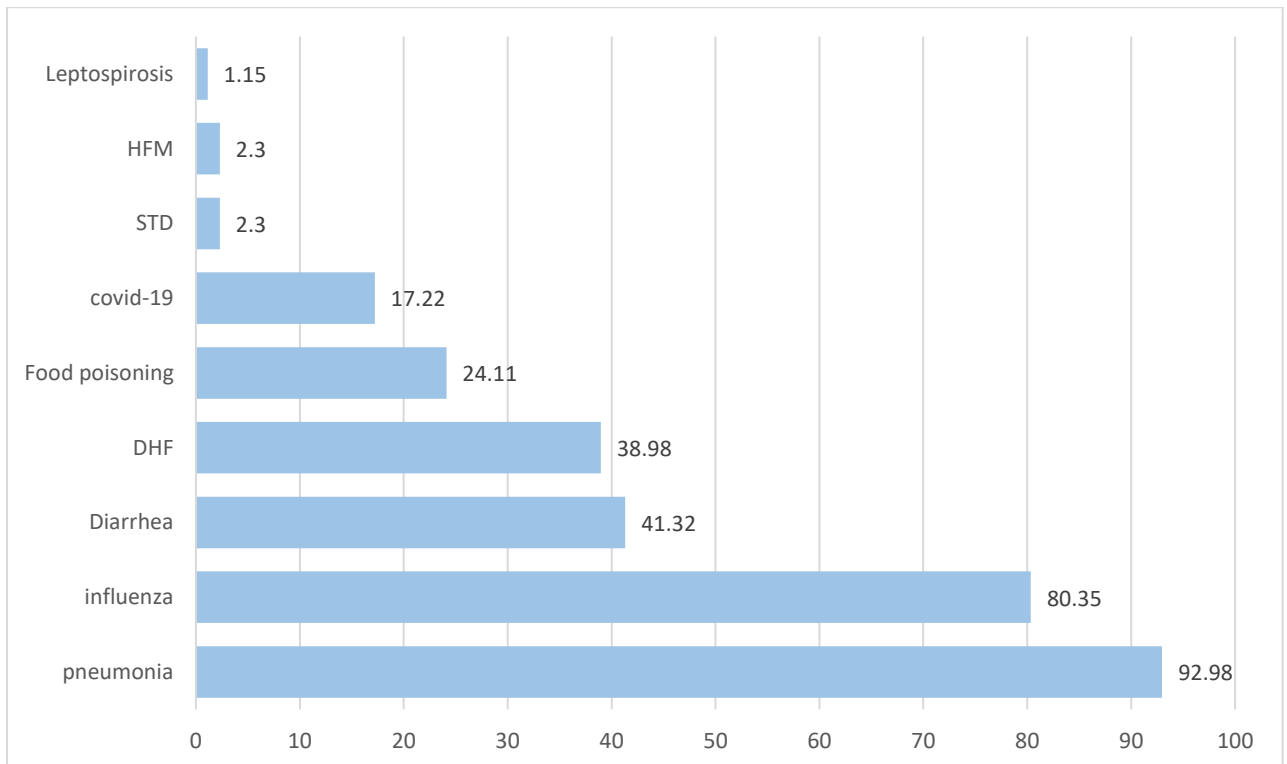
ประจำเดือน ตุลาคม 2566

งานระบาดวิทยา กลุ่มงานบริการด้านปฐมภูมิและองค์รวม โรงพยาบาลพล

รายงานสถานการณ์โรคที่ต้องเฝ้าระวัง

9 อันดับโรคจำแนกตามอัตราป่วย อันดับที่ 1 ได้แก่ โรคปอดบวม (Pneumonia) จำนวน 81 ราย อัตราป่วย 92.98 ต่อประชากรแสนคน อันดับที่ 2 ได้แก่ โรคไข้หวัดใหญ่ (Influenza) จำนวน 70 ราย อัตราป่วย 80.35 ต่อประชากรแสนคน อันดับที่ 3 ได้แก่ โรคอุจจาระร่วง (Acute Diarrhea) จำนวน 36 ราย อัตราป่วย 41.32 ต่อประชากรแสนคน อันดับที่ 4 ได้แก่ โรคไข้เลือดออก (DF&D.H.F) จำนวน 34 ราย อัตราป่วย 38.98 ต่อประชากรแสนคน อันดับที่ 5 ได้แก่ โรคอาหารเป็นพิษ (Food poisoning) จำนวน 21 ราย อัตราป่วย 24.11 ต่อประชากรแสนคน อันดับที่ 6 ได้แก่ โรคโควิด-19 จำนวน 15 ราย อัตราป่วย 17.22 ต่อประชากรแสนคน อันดับที่ 7 โรคติดต่อทางเพศสัมพันธ์ (S.T.D.total) จำนวน 2 ราย อัตราป่วย 2.30 ต่อประชากรแสนคน อันดับที่ 8 โรคมือ เท้า ปาก (Hand foot and mouth disease) จำนวน 2 ราย อัตราป่วย 2.30 ต่อประชากรแสนคน และ อันดับ 9 ได้แก่ โรคฉี่หนู (Leptospirosis) จำนวน 1 ราย อัตราป่วย 1.15 ต่อประชากรแสนคน

รูปที่ 1 อัตราป่วย 9 อันดับโรคที่ต้องเฝ้าระวัง

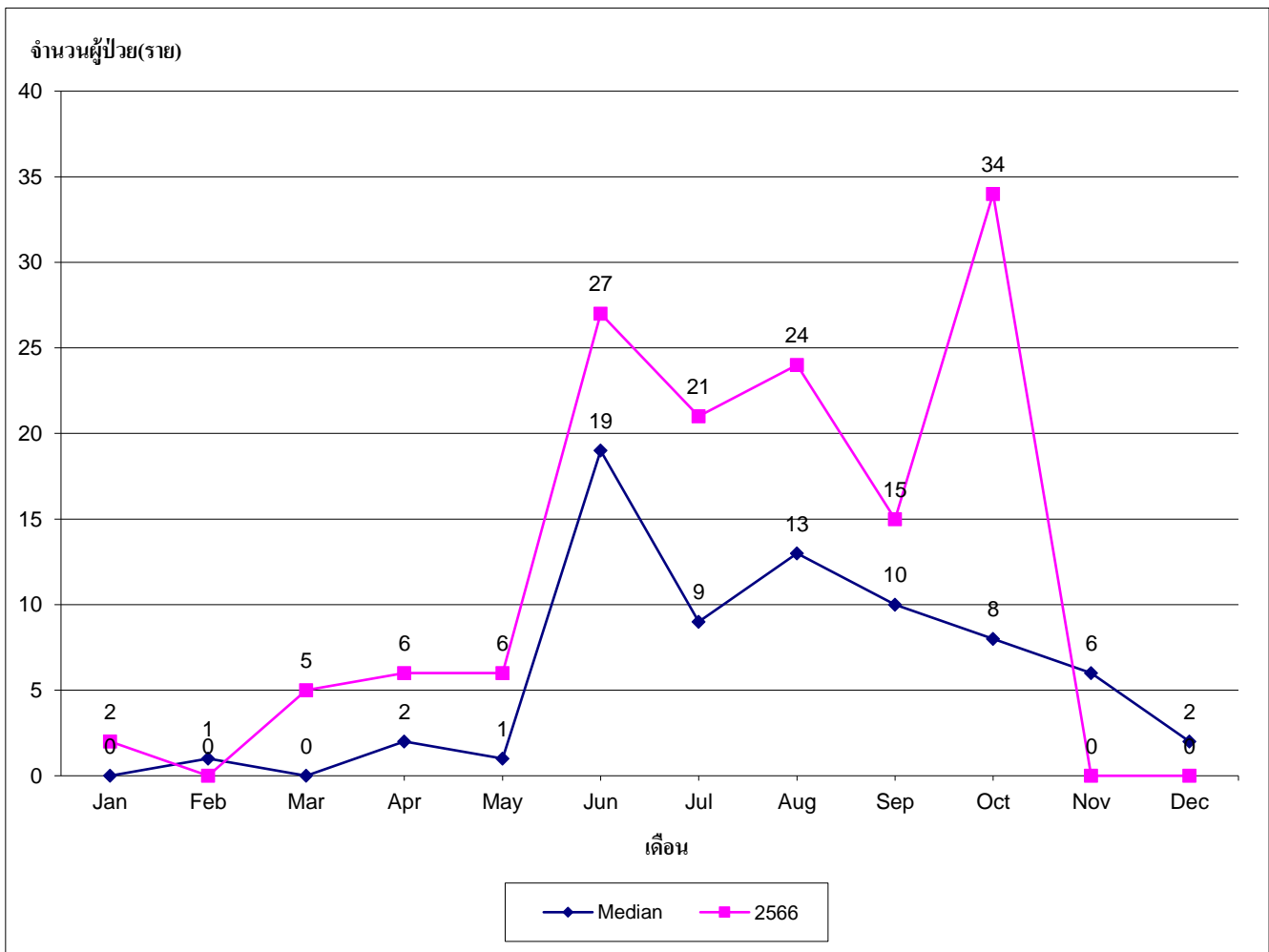


ตารางที่ 1 โรคที่เกินค่ามัธยฐาน 5 ปี ย้อนหลัง เดือน ตุลาคม 2566

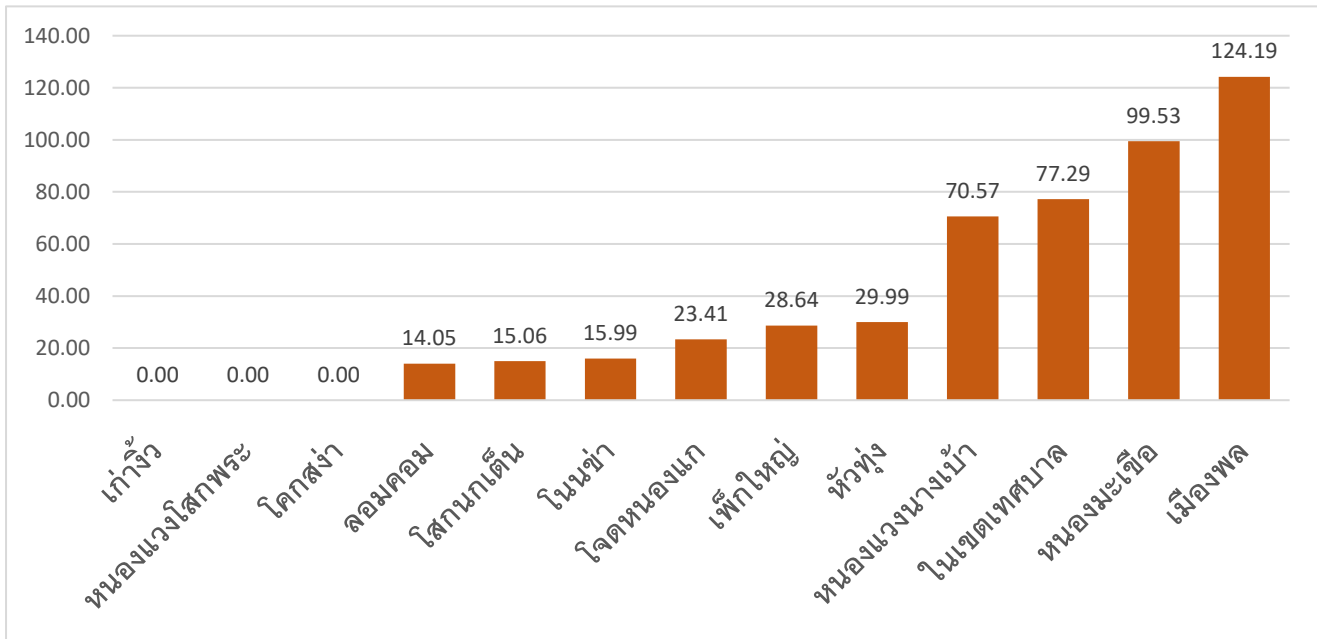
ที่	โรค	2561	2562	2563	2564	2565	Median	2566
1	Pneumonia	42	77	60	3	29	42	81
2	Influenza	3	62	5	0	23	5	70
3	D.H.F	8	14	1	0	9	8	11
4	Food poisoning	13	21	13	4	14	13	21
5	Leptospirosis	1	0	0	0	0	0	1

โรคที่เกินค่ามัธยฐาน 5 ปี ย้อนหลัง เดือน ตุลาคม 2566 มีจำนวน 5 โรค ได้แก่ โรคปอดบวม (Pneumonia) โรคไข้หวัดใหญ่ (Influenza) โรคไข้เลือดออก (D.H.F) โรคอาหารเป็นพิษ (Food poisoning) และโรคฉี่หนู (Leptospirosis) ดังตารางที่ 1

รูปที่ 2 จำนวนผู้ป่วยด้วยโรคไข้เลือดออก จำแนกรายเดือน เปรียบเทียบข้อมูลปี 2566 กับค่ามัธยฐาน 5 ปี



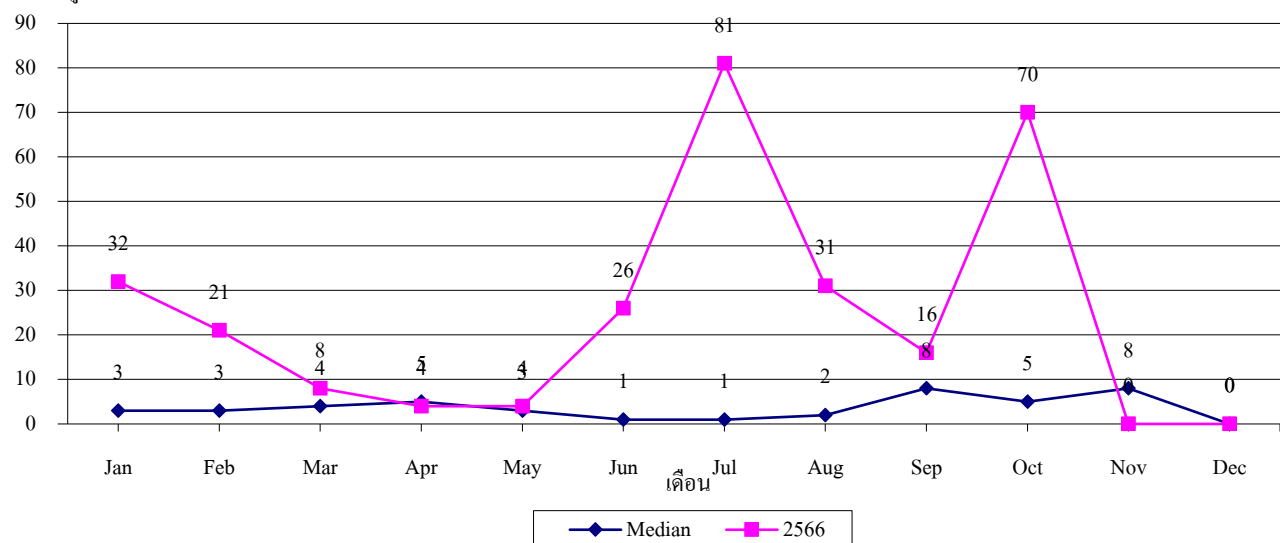
รูปที่ 3 อัตราป่วยด้วยโรคไข้เลือดออกจำแนกตามตำบล



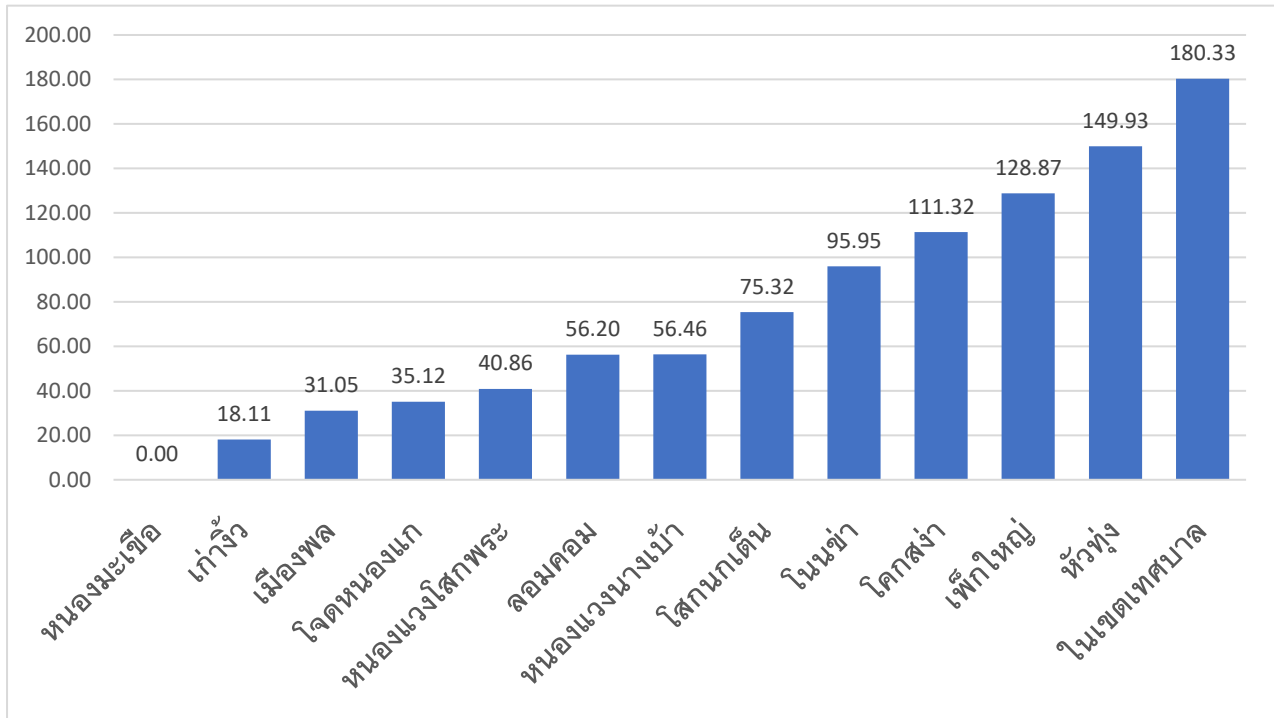
โรคไข้เลือดออกแยกตามตำบลพบ ตำบลเมืองพล 8 ราย คิดเป็นอัตราป่วย 124.19 ต่อประชากรแสนคน ตำบลทองมะเขือ 4 ราย คิดเป็นอัตราป่วย 99.53 ต่อประชากรแสนคน ในเขตเทศบาล 9 ราย คิดเป็นอัตราป่วย 77.29 ต่อประชากรแสนคน ตำบลทองแขวงนางบัว 5 ราย คิดเป็นอัตราป่วย 70.57 ต่อประชากรแสนคน ตำบลหัวทุ่ง 1 ราย คิดเป็นอัตราป่วย 29.99 ต่อประชากรแสนคน ตำบลเพ็กใหญ่ 2 ราย คิดเป็นอัตราป่วย 28.64 ต่อประชากรแสนคน ตำบลโจดหนองแก 2 ราย คิดเป็นอัตราป่วย 23.41 ต่อประชากรแสนคน ตำบลโนนข่า 1 ราย คิดเป็นอัตราป่วย 15.99 ต่อประชากรแสนคน ตำบลโสภนกเต็น 1 ราย คิดเป็นอัตราป่วย 15.06 ต่อประชากรแสนคน ตำบลลอมคอม 1 ราย คิดเป็นอัตราป่วย 14.05 ต่อประชากรแสนคน

รูปที่ 4 จำนวนผู้ป่วยด้วยโรคไข้หวัดใหญ่ จำแนกรายเดือน เปรียบเทียบข้อมูลปี 2566 กับค่ามัธยฐาน 5 ปี

จำนวนผู้ป่วย(ราย)

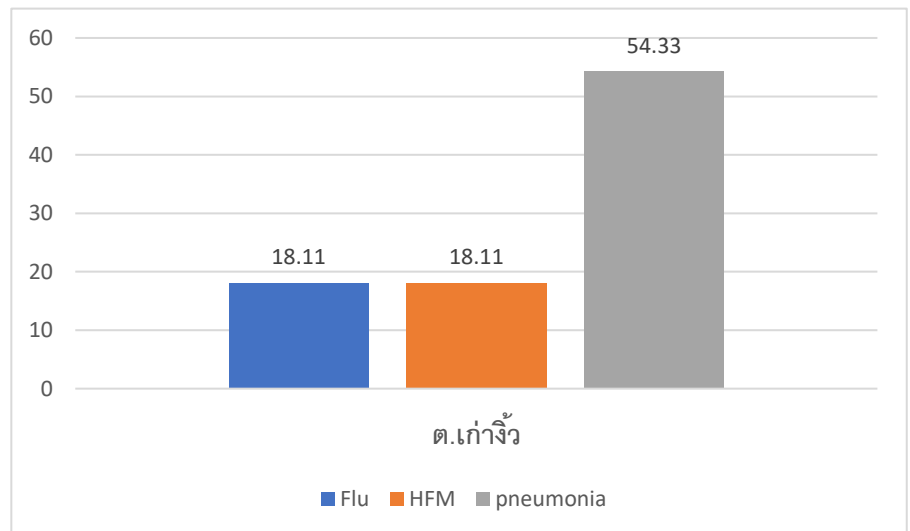
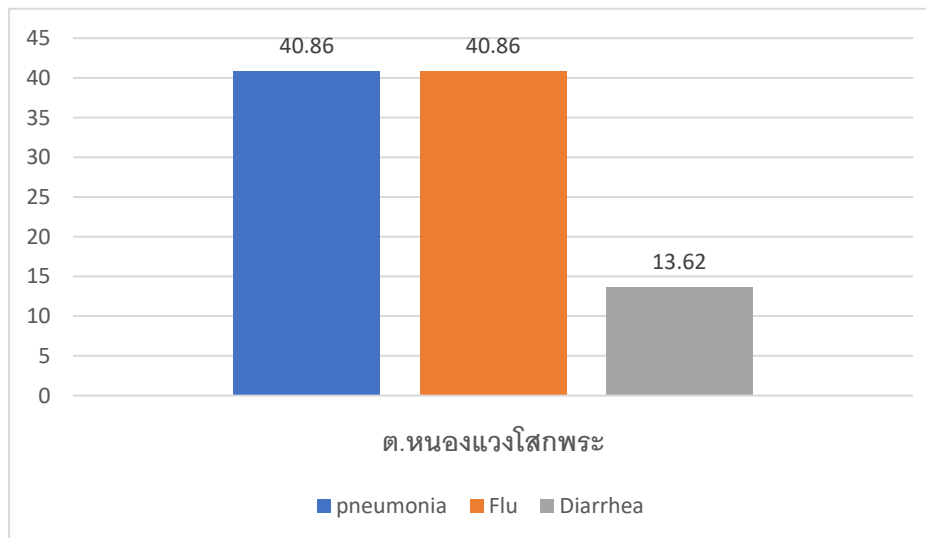
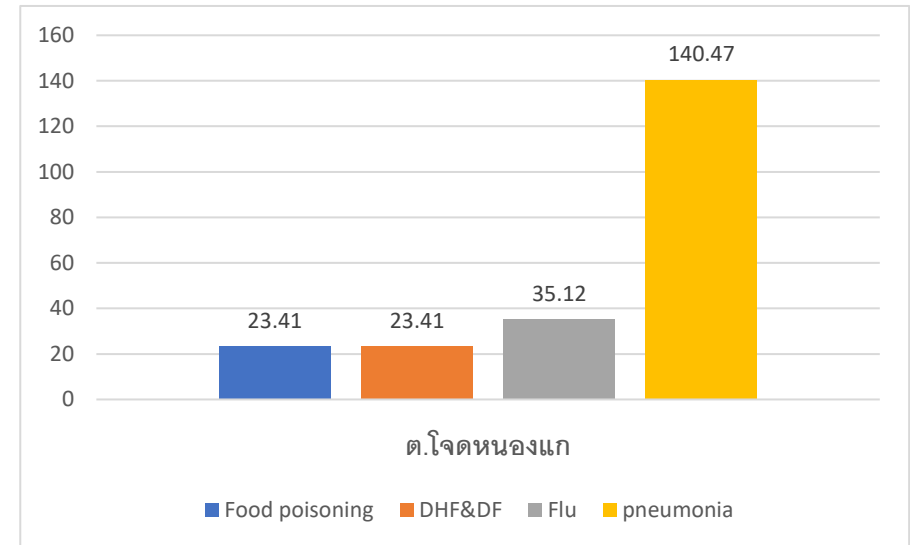
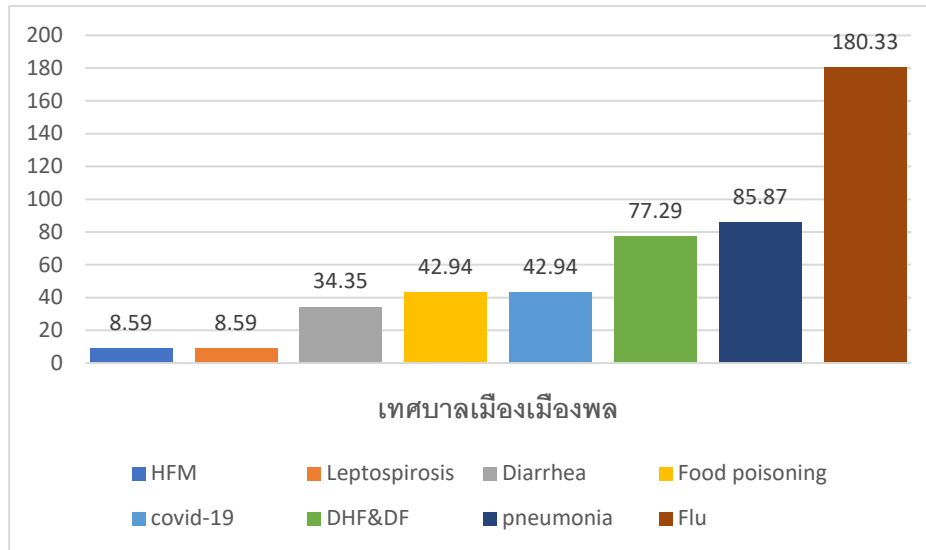


รูปที่ 5 อัตราป่วยด้วยโรคไข้หวัดใหญ่จำแนกตามตำบล

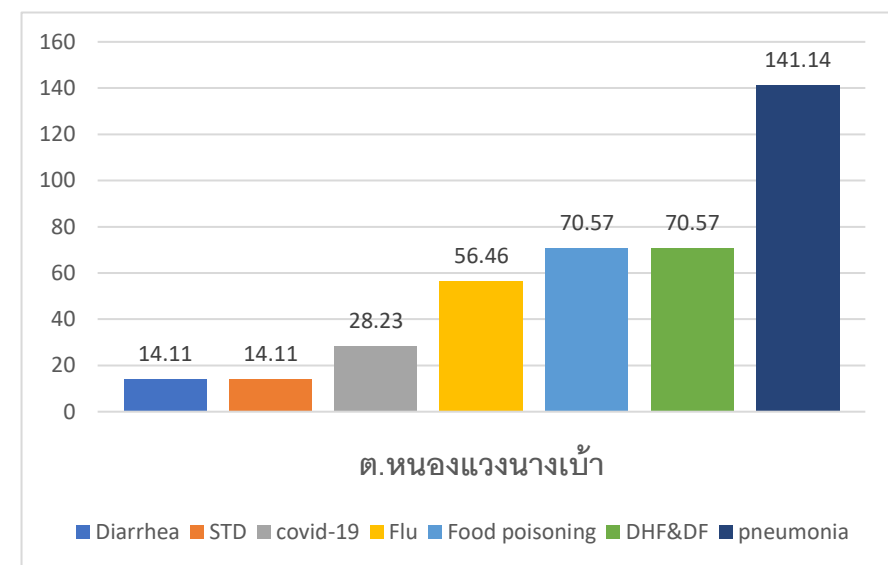
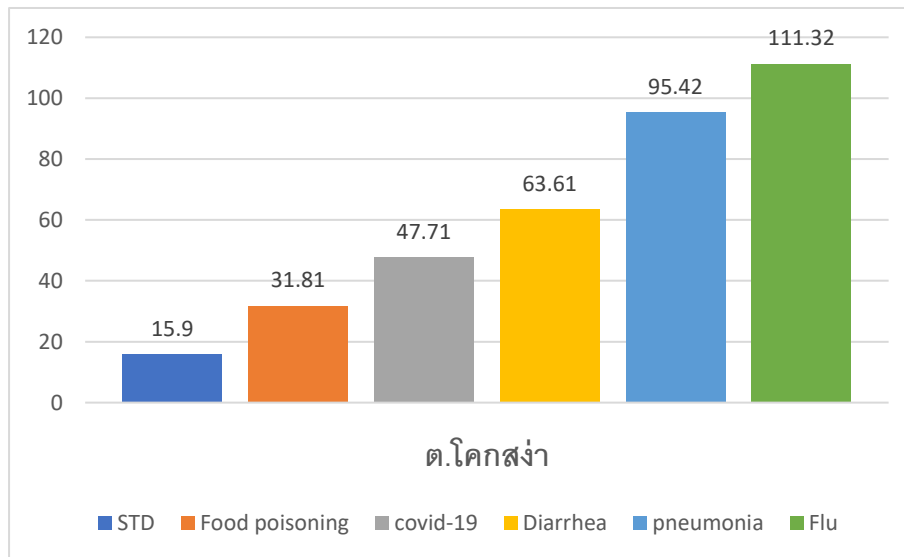
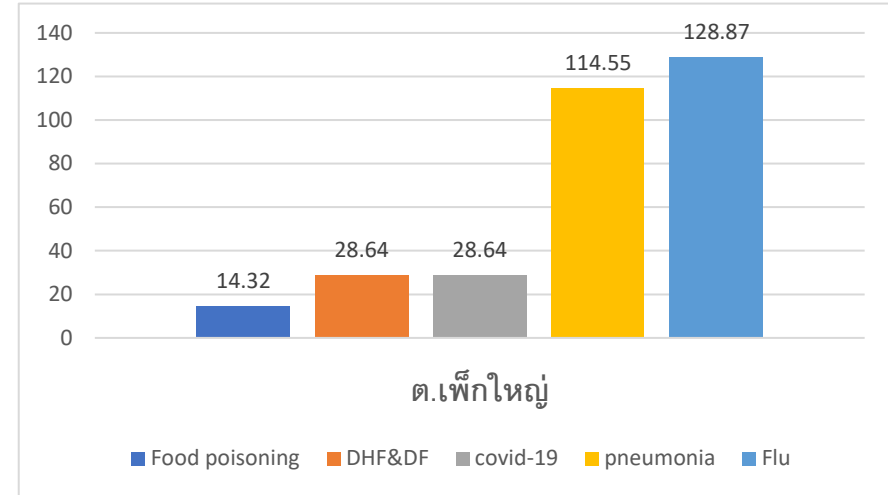
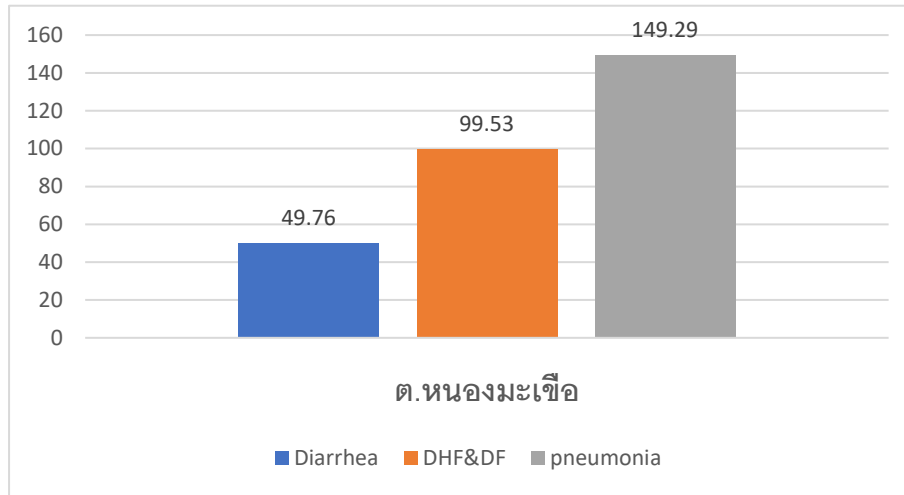


โรคไข้หวัดใหญ่แยกตามตำบล พบ ในเขตเทศบาล 21 ราย คิดเป็นอัตราป่วย 180.33 ต่อประชากรแสนคน ตำบลหัวทุ่ง 5 ราย คิดเป็นอัตราป่วย 149.93 ต่อประชากรแสนคน ตำบลเพ็กใหญ่ 9 ราย คิดเป็นอัตราป่วย 128.87 ต่อประชากรแสนคน ตำบลโคนสง่า 7 ราย คิดเป็นอัตราป่วย 111.32 ต่อประชากรแสนคน ตำบลโนนข่า 6 ราย คิดเป็นอัตราป่วย 95.95 ต่อประชากรแสนคน ตำบลโสภนภเต็น 5 ราย คิดเป็นอัตราป่วย 75.32 ต่อประชากรแสนคน ตำบลหนองแวงนางบัว 4 ราย คิดเป็นอัตราป่วย 56.46 ต่อประชากรแสนคน ตำบลลอมคอม 4 ราย คิดเป็นอัตราป่วย 56.20 ต่อประชากรแสนคน ตำบลหนองแวงโสภนพระ 3 ราย คิดเป็นอัตราป่วย 40.86 ต่อประชากรแสนคน ตำบลใจตหนองแก 3 ราย คิดเป็นอัตราป่วย 35.12 ต่อประชากรแสนคน ตำบลเมืองพล 2 ราย คิดเป็นอัตราป่วย 31.05 ต่อประชากรแสนคน ตำบลเก่าจิว 1 ราย คิดเป็นอัตราป่วย 18.11 ต่อประชากรแสนคน

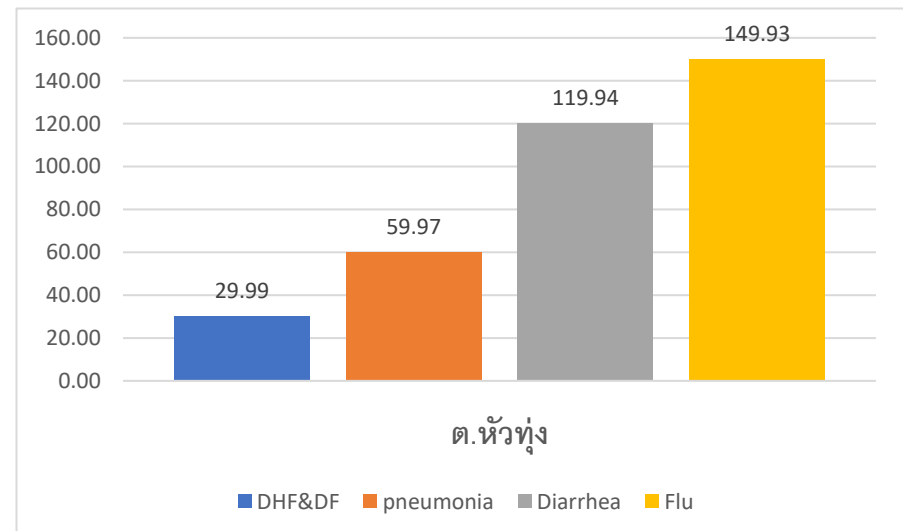
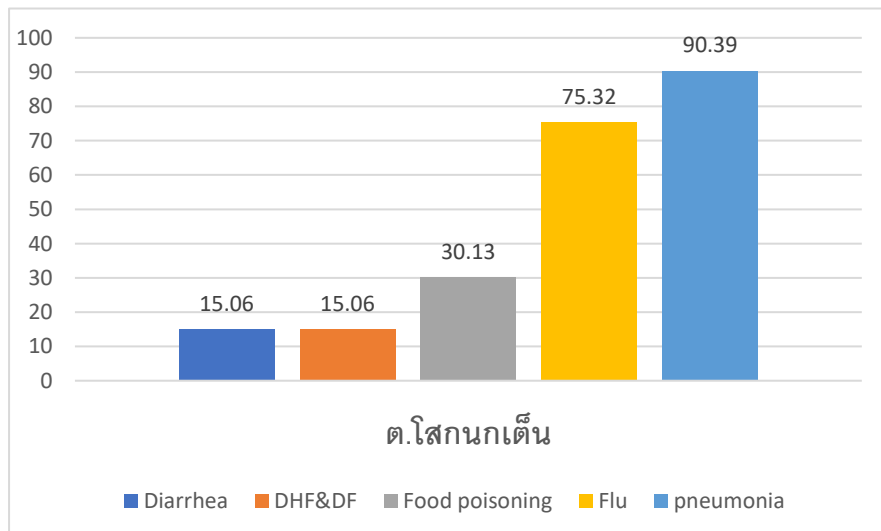
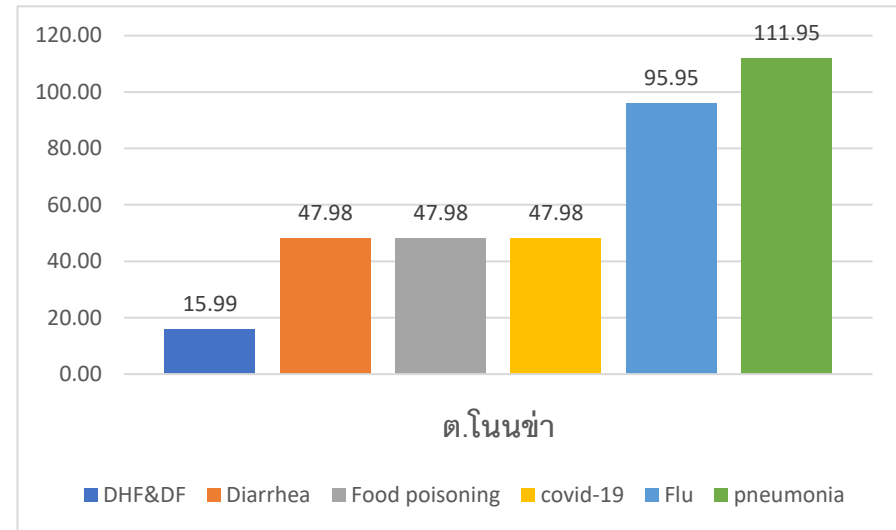
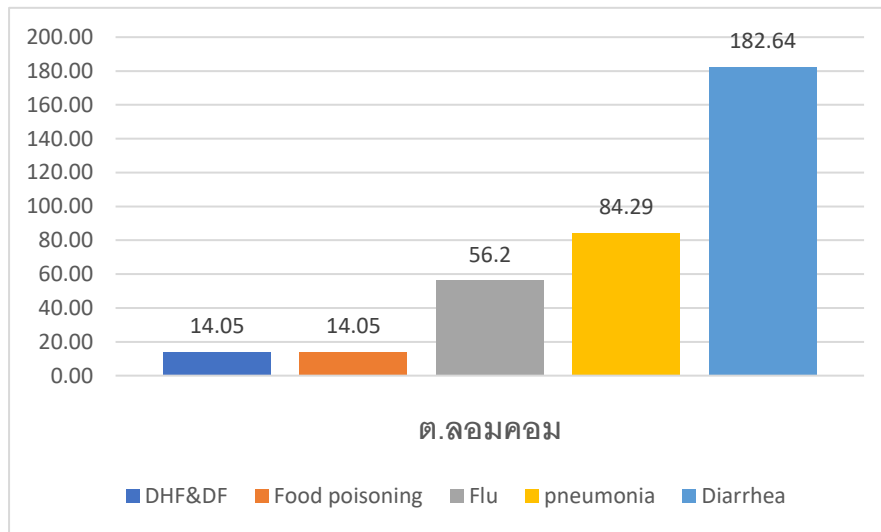
รูปที่ 6-18 แสดงอัตราป่วยโรคที่ต้องเฝ้าระวังจำแนกตามพื้นที่



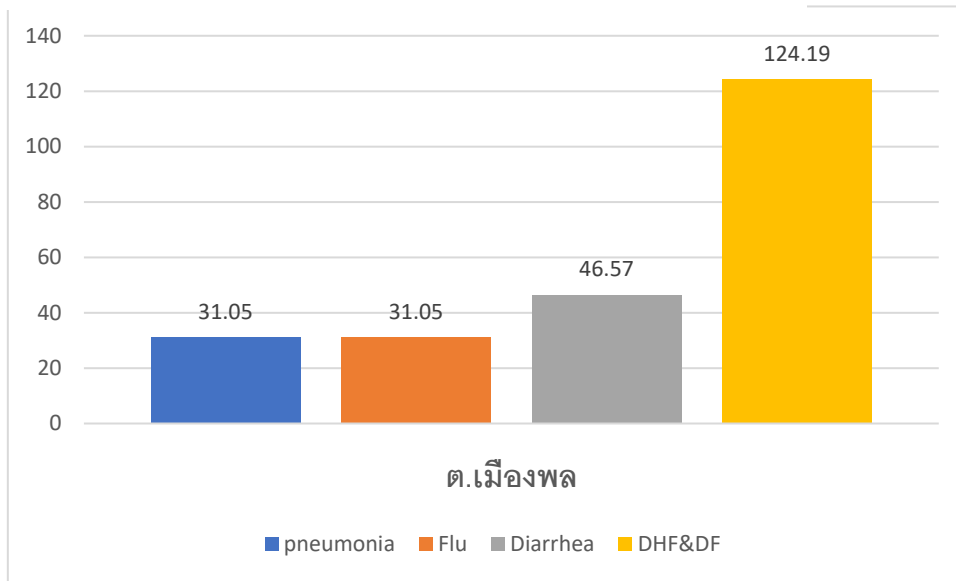
รูปที่ 6-18 แสดงอัตราป่วยโรคที่ต้องเฝ้าระวังจำแนกตามพื้นที่



รูปที่ 6-18 แสดงอัตราป่วยโรคที่ต้องเฝ้าระวังจำแนกตามพื้นที่



รูปที่ 6-18 แสดงอัตราป่วยโรคที่ต้องเฝ้าระวังจำแนกตามพื้นที่



สถานการณ์โรคที่ต้องเฝ้าระวังจากรายงาน 506 เดือนตุลาคม แยกตามพื้นที่ พบ ในเขตเทศบาลโรคที่ต้องเฝ้าระวังสูงสุดได้แก่ โรคไข้หวัดใหญ่ 21 ราย คิดเป็นอัตราป่วย 180.33 ต่อประชากรแสนคน

ตำบลจอทองแกโรคที่ต้องเฝ้าระวังสูงสุดได้แก่ โรคปอดบวม 12 ราย คิดเป็นอัตราป่วย 140.47 ต่อประชากรแสนคน

ตำบลเก่าจิวโรคที่ต้องเฝ้าระวังสูงสุดได้แก่ โรคปอดบวม 3 ราย คิดเป็นอัตราป่วย 54.33ต่อประชากรแสนคน

ตำบลหนองมะเขือโรคที่ต้องเฝ้าระวังสูงสุดได้แก่ โรคปอดบวม 6 ราย คิดเป็นอัตราป่วย 149.29 ต่อประชากรแสนคน

ตำบลหนองแวงโสภพระโรคที่ต้องเฝ้าระวังสูงสุดได้แก่ โรคไข้หวัดใหญ่และ โรคปอดบวม จำนวน 3 ราย คิดเป็นอัตราป่วย 40.86 ต่อประชากรแสนคน

ตำบลเพ็กใหญ่โรคที่ต้องเฝ้าระวังสูงสุดได้แก่ โรคไข้หวัดใหญ่ 9 ราย คิดเป็นอัตราป่วย 128.87 ต่อประชากรแสนคน

ตำบลโคกสง่าโรคที่ต้องเฝ้าระวังสูงสุดได้แก่ โรคไข้หวัดใหญ่ 7 ราย คิดเป็นอัตราป่วย 111.32 ต่อประชากรแสนคน

ตำบลหนองแวงนางบัวโรคที่ต้องเฝ้าระวังสูงสุดได้แก่ โรคปอดบวม 10 ราย คิดเป็นอัตราป่วย 141.14 ต่อประชากรแสนคน

ตำบลลอมคอมโรคที่ต้องเฝ้าระวังสูงสุดได้แก่ โรคอุจจาระร่วง 13 ราย คิดเป็นอัตราป่วย 182.64 ต่อประชากรแสนคน

ตำบลโนนขำโรคที่ต้องเฝ้าระวังสูงสุดได้แก่ โรคปอดบวม 7 ราย คิดเป็นอัตราป่วย 111.95 ต่อประชากรแสนคน

ตำบลโสกนกเต็นโรคที่ต้องเฝ้าระวังสูงสุดได้แก่ โรคปอดบวม 6 ราย คิดเป็นอัตราป่วย 90.39 ต่อประชากรแสนคน

ตำบลหัวทุ่งโรคที่ต้องเฝ้าระวังสูงสุดได้แก่ โรคไข้หวัดใหญ่ 5 ราย คิดเป็นอัตราป่วย 149.93 ต่อประชากรแสนคน

ตำบลเมืองพลโรคที่ต้องเฝ้าระวังสูงสุดได้แก่ โรคไข้เลือดออก 8 ราย คิดเป็นอัตราป่วย 124.19 ต่อประชากรแสนคน

การส่งบัตรรายงาน 506

1. ความครอบคลุมการส่งบัตรรายงาน 506 ตั้งแต่วันที่ 1-31 ตุลาคม 2566 โรงพยาบาลพลส่งบัตรรายงาน 506 ทันเวลา ร้อยละ 90.88 โรงพยาบาลส่งเสริมสุขภาพตำบลส่งบัตรรายงาน 506 ครอบคลุม ร้อยละ 100 จำนวน 9 แห่ง ได้แก่ รพ.สต.โคกสง่า รพ.สต.โนนข่า รพ.สต.เมืองพล รพ.สต.ลอมคอม รพ.สต.โสภนกเต็น รพ.สต.หนองแวงนางเบา รพ.สต.หนองแวงโสภนพระ รพ.สต.หัวทุ่ง รพ.สต.ฮองหอย
2. โรงพยาบาลส่งเสริมสุขภาพตำบลที่ไม่ส่งบัตรรายงาน 506 ประจำเดือน ตุลาคม 2566 มีทั้งหมด 6 แห่ง ได้แก่ รพ.สต.เพ็กใหญ่ รพ.สต.หนองมะเขือ PCU รพ.พล รพ.สต.โจดหนองแก ศูนย์บริการสาธารณสุขเทศบาลเมืองเมืองพล รพ.สต.เก่างิ้ว

ตารางที่ 2 ความครอบคลุมการส่งรายงาน 506 ของ สถานพยาบาลในอำเภอพล วันที่ 1-31 ตุลาคม 2566

ลำดับ	ชื่อสถานพยาบาล	จำนวน	ทันเวลา	ร้อยละ
1	เก่างิ้ว	0	0	0.00
2	โคกสง่า	3	3	100.00
3	โจดหนองแก	0	0	0.00
4	PCU รพ.พล	0	0	0.00
5	ศูนย์บริการสาธารณสุขเทศบาลพล	0	0	0.00
6	โนนข่า	2	2	100.00
7	รพ.พล	296	269	90.88
8	เพ็กใหญ่	0	0	0.00
9	เมืองพล	3	1	33.33
10	ลอมคอม	11	11	100.00
11	โสภนกเต็น	1	1	100.00
12	หนองมะเขือ	0	0	0.00
13	หนองแวงนางเบา	3	3	100.00
14	หนองแวงโสภนพระ	1	1	100.00
15	หัวทุ่ง	1	1	100.00
16	ฮองหอย	1	1	100.00

ผู้รายงาน นางสาวสุภัทร ทั้นแก้วเจริญ ตำแหน่งนักวิชาการสาธารณสุขปฏิบัติการ
 หน่วยงานสุขาภิบาลและป้องกันโรค กลุ่มงานบริการด้านปฐมภูมิและองค์กรรวม โรงพยาบาลพล
 เบอร์โทรศัพท์ 043414711-2 ต่อ154 อีเมล epid.phon11004@gmail.com