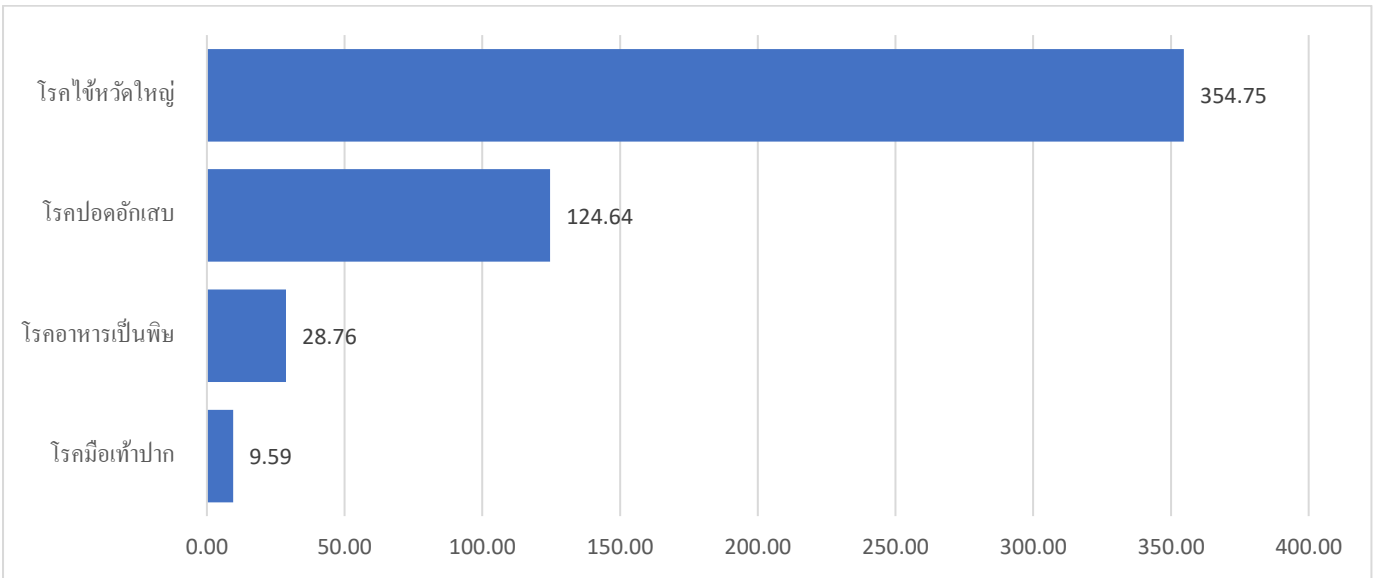




รายงานสถานการณ์โรคที่ต้องเฝ้าระวังทางระบาดวิทยา ประจำเดือนมีนาคม 2568 ในเขตเทศบาลเมืองเมืองพล อำเภอพล จังหวัดขอนแก่น งานระบาดวิทยา กลุ่มงานบริการด้านปฐมภูมิและองค์รวม โรงพยาบาลอา



รูปที่ 1 อัตราป่วยโรคที่ต้องเฝ้าระวัง

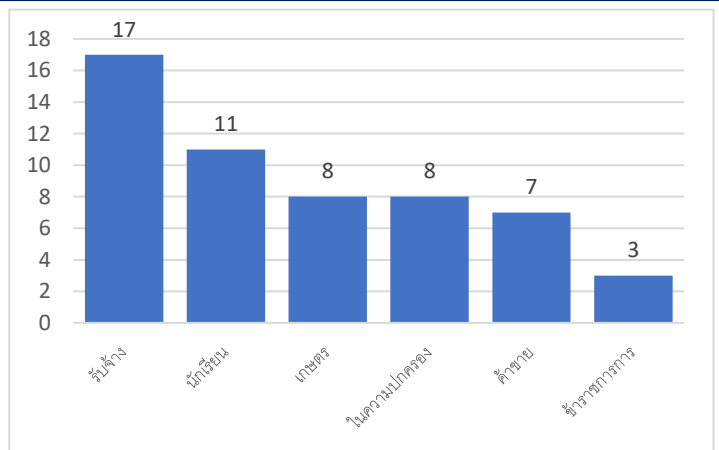
รายงานสถานการณ์โรคที่ต้องเฝ้าระวังทางระบาดวิทยา

โรคที่ต้องเฝ้าระวังทางระบาดวิทยาในเขตเทศบาลฯ อำเภอพล จังหวัดขอนแก่น วิเคราะห์ข้อมูลจากระบบรายงานการเฝ้าระวังทางระบาดวิทยาแบบดิจิทัล D506 ประจำเดือนมีนาคม 2568 จำนวนผู้ป่วยทั้งหมด 54 ราย คิดเป็นอัตราป่วย 517.74 ต่อประชากรแสนคน ประกอบด้วย 4 โรค ได้แก่ โรคไข้หวัดใหญ่ จำนวน 37 ราย โรคปอดอักเสบ จำนวน 13 ราย โรคอาหารเป็นพิษ จำนวน 3 ราย และโรคมือเท้าปาก จำนวน 1 ราย คิดเป็นอัตราป่วยเป็น 354.75, 124.64, 28.76 และ 9.59 ต่อประชากรแสนคน ตามลำดับ ดังรูปที่ 1

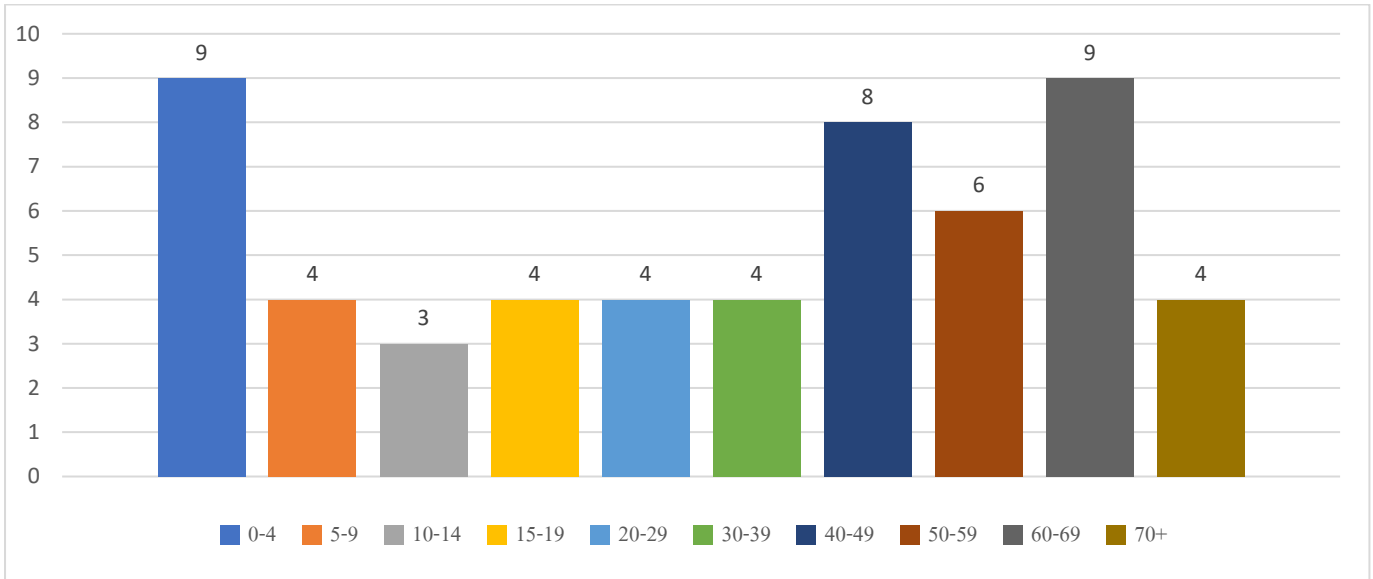
จำแนกตามเพศ พบว่า จำนวนผู้ป่วย เพศชาย น้อยกว่า เพศหญิง

อัตราส่วน เพศหญิง ต่อ เพศชาย

1 : 1.57

รูปที่ 2 จำนวนผู้ป่วยโรคที่ต้องเฝ้าระวังจำแนกตามอาชีพ



ผู้รายงาน นางสาวสุภัทร ทั่นแก้วเจริญ ตำแหน่งนักวิชาการสาธารณสุขปฏิบัติการ
 หน่วยงานสุขาภิบาลและป้องกันโรค กลุ่มงานบริการด้านปฐมภูมิและองค์รวม โรงพยาบาลพล
 เบอร์โทรศัพท์ 043414711-2 ต่อ154 อีเมล epid.phon11004@gmail.com

