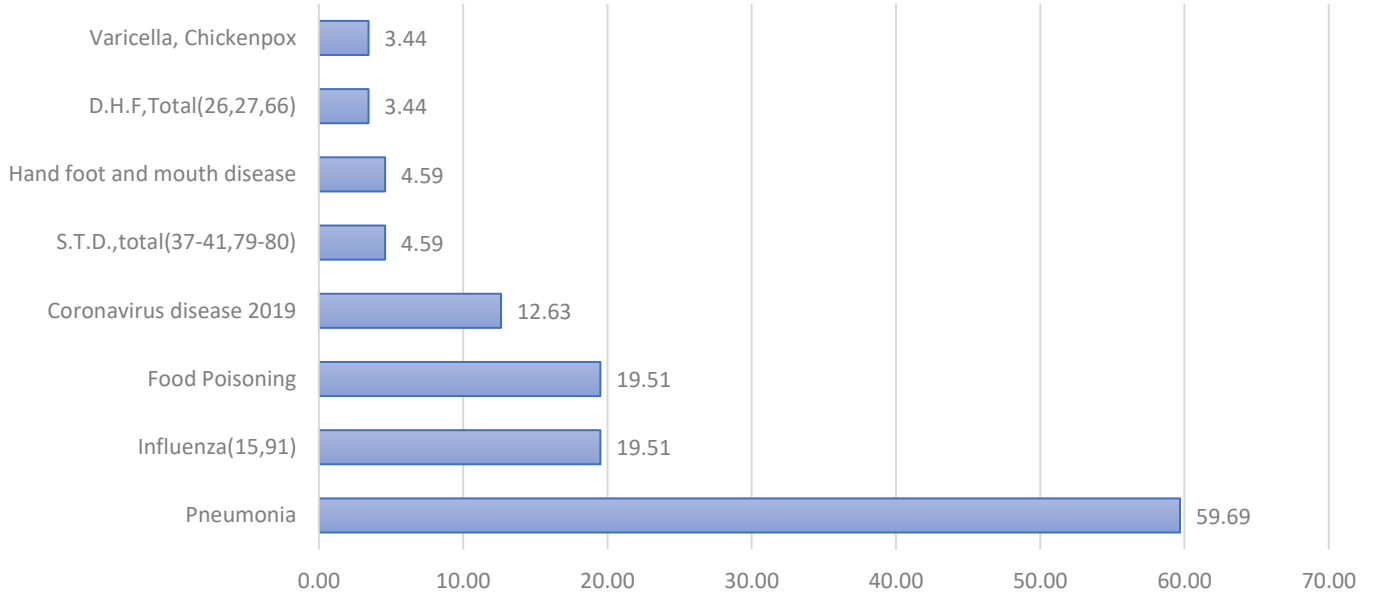




รายงานสถานการณ์โรคที่ต้องเฝ้าระวัง ประจำเดือนมีนาคม 2567 อำเภอพล จังหวัดขอนแก่น

งานสุขาภิบาลและป้องกันโรค กลุ่มงานบริการด้านปฐมภูมิและองค์รวม
โรงพยาบาลพล



รูปที่ 1 อัตราป่วยโรคที่ต้องเฝ้าระวัง

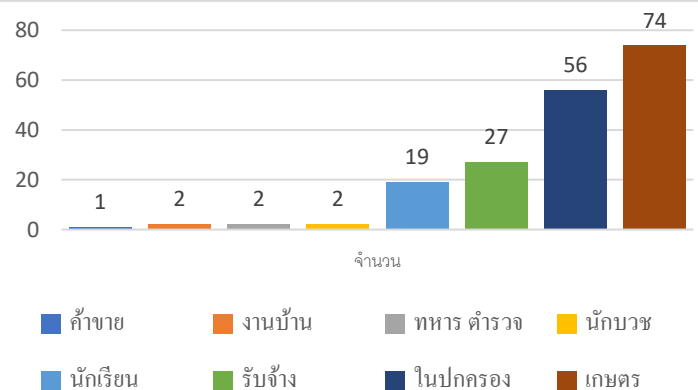
รายงานสถานการณ์โรคที่ต้องเฝ้าระวัง

8 อันดับโรคจำแนกตามอัตราป่วย อันดับที่ 1 ได้แก่ โรคปอดบวม (Pneumonia) จำนวน 52 ราย อัตราป่วย 59.69 ต่อประชากรแสนคน อันดับที่ 2 และอันดับที่ 3 ได้แก่ โรคไข้หวัดใหญ่ (Influenza) และโรคอาหารเป็นพิษ (Food poisoning) จำนวน 17 ราย อัตราป่วย 19.51 ต่อประชากรแสนคน อันดับที่ 4 ได้แก่ โรคโควิด-19 จำนวน 11 ราย อัตราป่วย 12.63 ต่อประชากรแสนคน อันดับที่ 5 และอันดับที่ 6 ได้แก่ โรคติดต่อทางเพศสัมพันธ์ (S.T.D.total) และ โรคมือ เท้า ปาก (Hand foot and mouth disease) จำนวน 4 ราย อัตราป่วย 4.59 ต่อประชากรแสนคน อันดับที่ 7 และอันดับที่ 8 ได้แก่ โรคสุกใส (Chickenpox) และโรคไข้เลือดออก (DF&D.H.F) จำนวน 3 ราย อัตราป่วย 3.44 ต่อประชากรแสนคน ดังรูปที่ 1

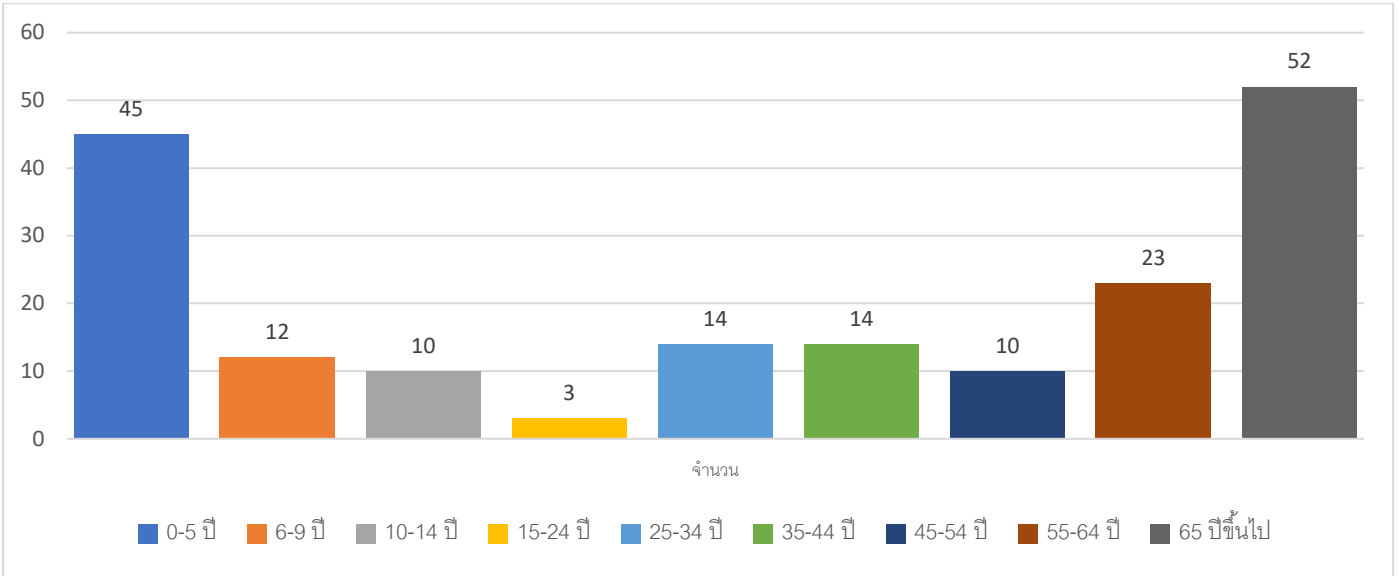
จำแนกตามเพศ พบว่า จำนวนผู้ป่วย เพศชาย น้อยกว่า เพศหญิง

อัตราส่วน เพศหญิง ต่อ เพศชาย

1 : 1.90



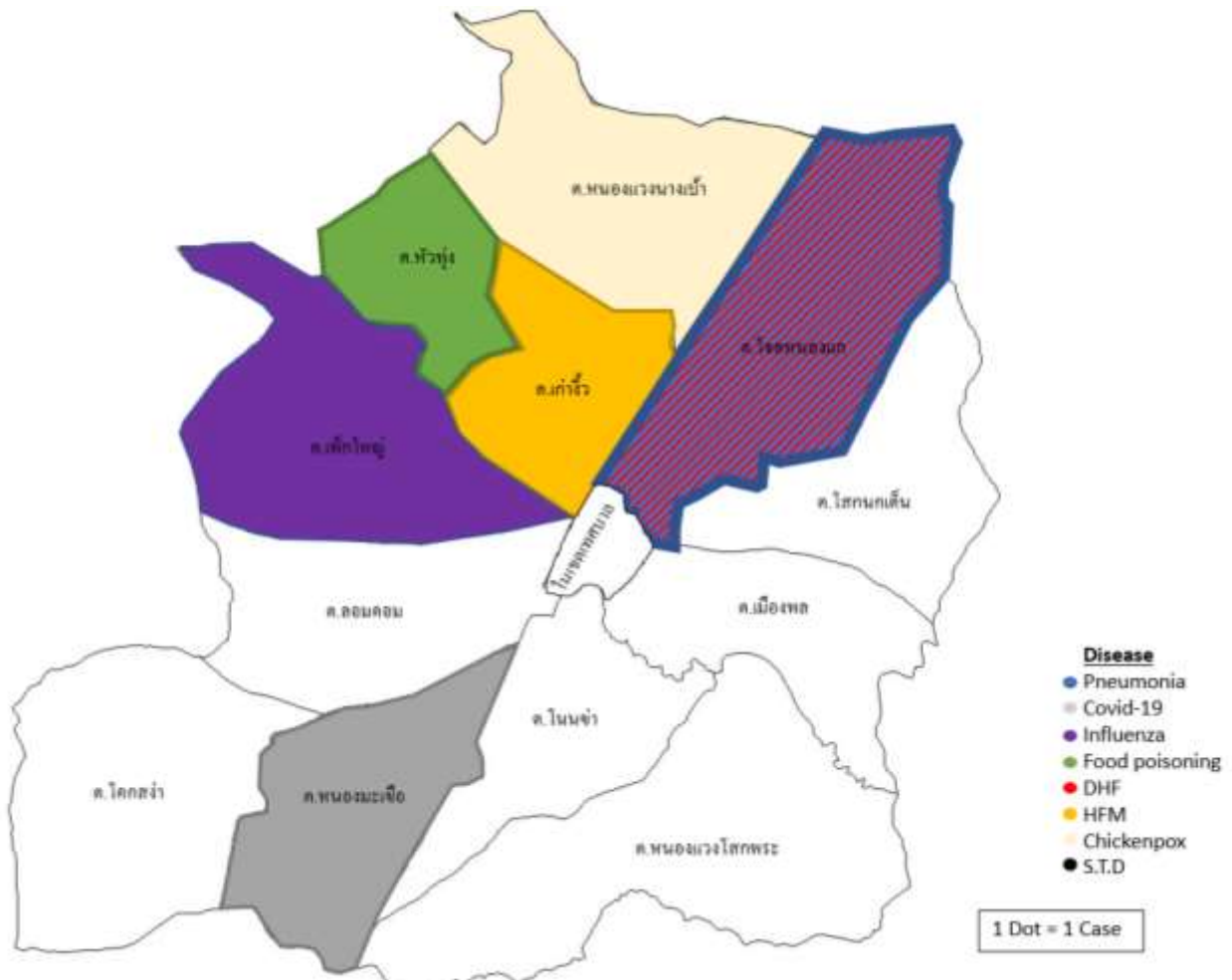
รูปที่ 2 จำนวนผู้ป่วยโรคที่ต้องเฝ้าระวังจำแนกตามอาชีพ



รูปที่ 3 จำนวนผู้ป่วยโรคที่ต้องเฝ้าระวังจำแนกตามกลุ่มอายุ

โรค	2562	2563	2564	2565	2566	Median	2567
Influenza	52	30	1	0	8	8	17
Food Poisoning	10	15	14	7	38	14	17
Hand foot and mouth disease	0	1	3	0	3	1	4

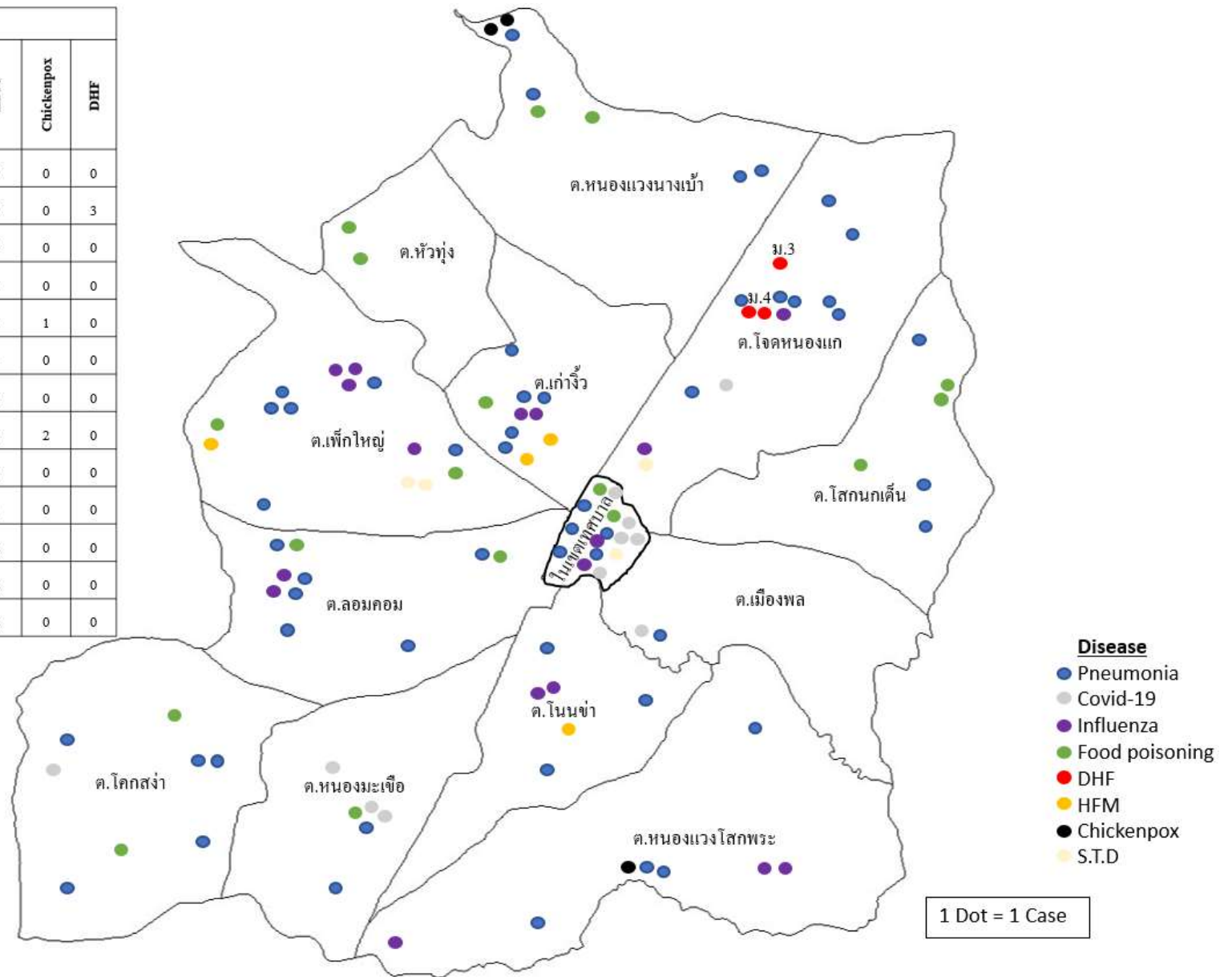
ตารางที่ 1 แสดงโรคที่เกินค่ามัธยฐานเดือนมีนาคม 2567



รูปที่ 4 อัตราป่วยโรคที่ต้องเฝ้าระวังจำแนกตามพื้นที่ที่มีอัตราป่วยสูงสุด

รูปที่ 5 แสดงจำนวนผู้ป่วยโรคที่ต้องเฝ้าระวังจำแนกตามพื้นที่

พื้นที่	จำนวน							
	Pneumonia	Influenza	Food poisoning	Covid-19	S.T.D	HFM	Chickenpox	DHF
เทศบาลเมืองเมืองพล	5	2	2	5	1	0	0	0
ค.โจดหนองแก	8	2	0	1	1	0	0	3
ค.แก้งิ้ว	5	2	1	0	0	2	0	0
ค.หนองมะเขือ	2	0	1	3	0	0	0	0
ค.หนองแขวงโสภนพระ	4	3	0	0	0	0	1	0
ค.เพ็กใหญ่	6	4	2	0	2	1	0	0
ค.โคกสง่า	5	0	2	1	0	0	0	0
ค.หนองแขวงนางบัว	4	0	2	0	0	0	2	0
ค.ลอมคอม	6	2	2	0	0	0	0	0
ค.โนนข่า	3	2	0	0	0	1	0	0
ค.โสภนภคิน	3	0	3	0	0	0	0	0
ค.หัวทุ่ง	0	0	2	0	0	0	0	0
ค.เมืองพล	1	0	0	1	0	0	0	0



การส่งบัตรรายงาน 506

1. ความครอบคลุมการส่งบัตรรายงาน 506 ตั้งแต่วันที่ 1-31 มีนาคม 2567 โรงพยาบาลพลส่งบัตรรายงาน 506 ทันเวลา ร้อยละ 100.00 โรงพยาบาลส่งเสริมสุขภาพตำบลส่งบัตรรายงาน 506 ครอบคลุม ร้อยละ 100 จำนวน 5 แห่ง ได้แก่ รพ.สต.ลอมคอม รพ.สต.หัวทุ่ง รพ.สต.หนองแขงโสภพระ รพ.สต.โสกนกเต็น รพ.สต.ฮ่องหอย
2. โรงพยาบาลส่งเสริมสุขภาพตำบลที่ไม่ส่งบัตรรายงาน 506 ประจำเดือนมีนาคม 2567 มีทั้งหมด 9 แห่ง ได้แก่ รพ.สต.เพ็กใหญ่ รพ.สต.หนองมะเขือ PCU รพ.พล รพ.สต.โจดหนองแก รพ.สต.เมืองพล รพ.สต.เก่าจิว รพ.สต.หนองแขงนางเป้า รพ.สต.โนนข่า รพ.สต.โคกสง่า

ตารางที่ 2 ความครอบคลุมการส่งรายงาน 506 ของ สถานพยาบาลในอำเภอพล วันที่ 1-31 มีนาคม 2567

ลำดับ	ชื่อสถานพยาบาล	จำนวน	ทันเวลา	ร้อยละ
1	เก่าจิว	0	0	0.00
2	โคกสง่า	0	0	0.00
3	โจดหนองแก	0	0	0.00
4	PCU รพ.พล	0	0	0.00
5	โนนข่า	0	0	0.00
6	รพ.พล	195	195	100.00
7	เพ็กใหญ่	0	0	0.00
8	เมืองพล	0	0	0.00
9	ลอมคอม	4	4	100.00
10	โสกนกเต็น	1	1	100.00
11	หนองมะเขือ	0	0	0.00
12	หนองแขงนางเป้า	0	0	0.00
13	หนองแขงโสภพระ	3	3	100.00
14	หัวทุ่ง	4	4	100.00
15	ฮ่องหอย	3	3	100.00

ผู้รายงาน นางสาวสุวิภัทร ทั้นแก้วเจริญ ตำแหน่งนักวิชาการสาธารณสุขปฏิบัติการ
 หน่วยงานสุขภาพตำบลและป้องกันโรค กลุ่มงานบริการด้านปฐมภูมิและองค์รวม โรงพยาบาลพล
 เบอร์โทรศัพท์ 043414711-2 ต่อ154 อีเมล epid.phon11004@gmail.com