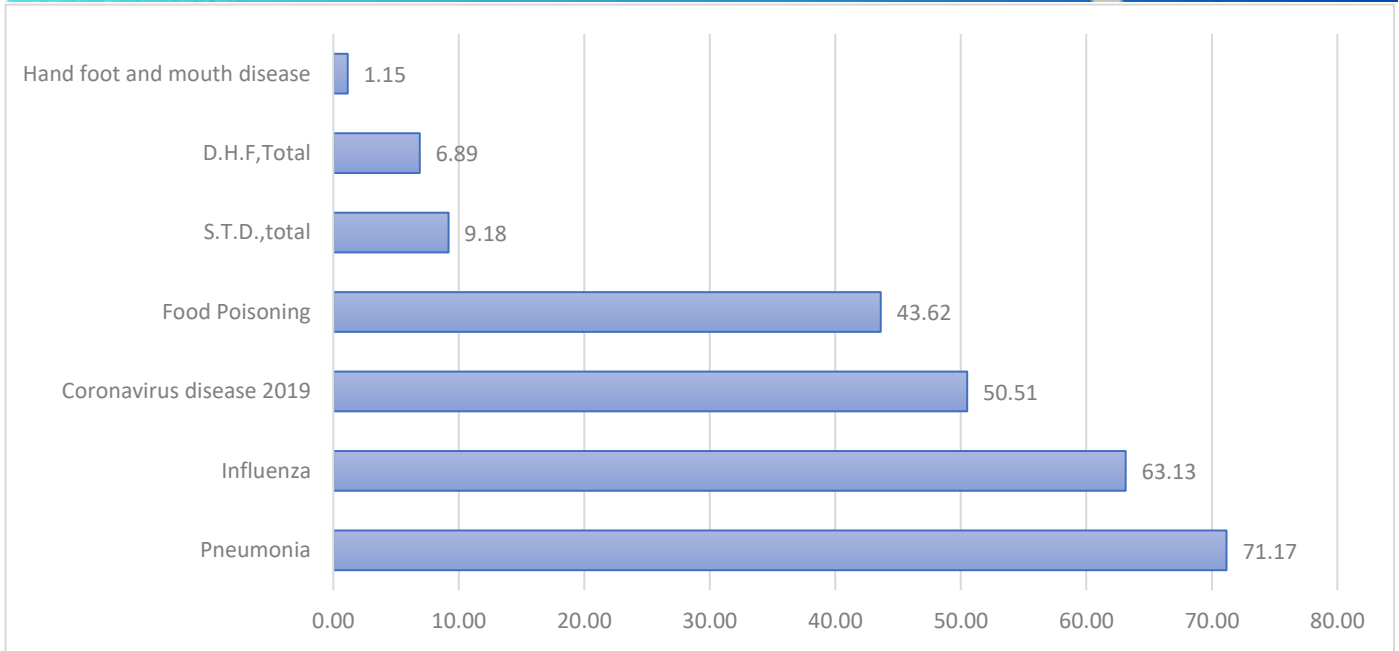




# รายงานสถานการณ์โรคที่ต้องเฝ้าระวัง ประจำเดือนมกราคม 2567 อำเภอพล จังหวัดขอนแก่น

งานสุขาภิบาลและป้องกันโรค กลุ่มงานบริการด้านปฐมภูมิและองค์รวม  
โรงพยาบาลพล



รูปที่ 1 อัตราป่วยโรคที่ต้องเฝ้าระวัง

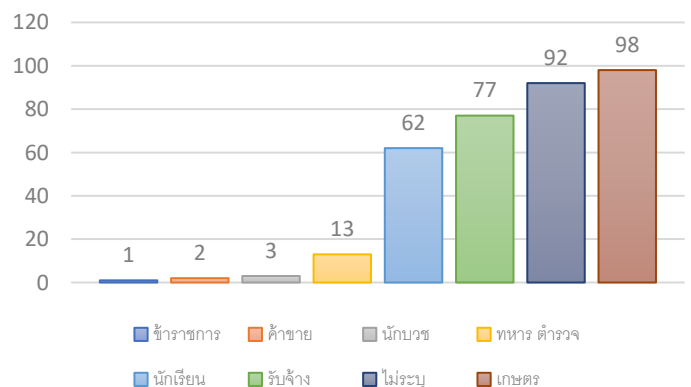
## รายงานสถานการณ์โรคที่ต้องเฝ้าระวัง

7 อันดับโรคจำแนกตามอัตราป่วย อันดับที่ 1 ได้แก่ โรคปอดบวม (Pneumonia) จำนวน 62 ราย อัตราป่วย 71.17 ต่อประชากรแสนคน อันดับที่ 2 ได้แก่ โรคไข้หวัดใหญ่ (Influenza) จำนวน 55 ราย อัตราป่วย 63.13 ต่อประชากรแสนคน อันดับที่ 3 ได้แก่ โรคโควิด-19 จำนวน 44 ราย อัตราป่วย 50.51 ต่อประชากรแสนคน อันดับที่ 4 ได้แก่ โรคอาหารเป็นพิษ (Food poisoning) จำนวน 38 ราย อัตราป่วย 43.62 ต่อประชากรแสนคน อันดับที่ 5 ได้แก่ โรคติดต่อทางเพศสัมพันธ์ (S.T.D.total) จำนวน 8 ราย อัตราป่วย 9.18 ต่อประชากรแสนคน อันดับ 6 ได้แก่ โรคไข้เลือดออก (DF&D.H.F) จำนวน 6 ราย อัตราป่วย 6.89 ต่อประชากรแสนคนและ อันดับที่ 7 ได้แก่ โรคมือ เท้า ปาก (Hand foot and mouth disease) จำนวน 1 ราย อัตราป่วย 1.15 ต่อประชากรแสนคน ดังรูปที่ 1

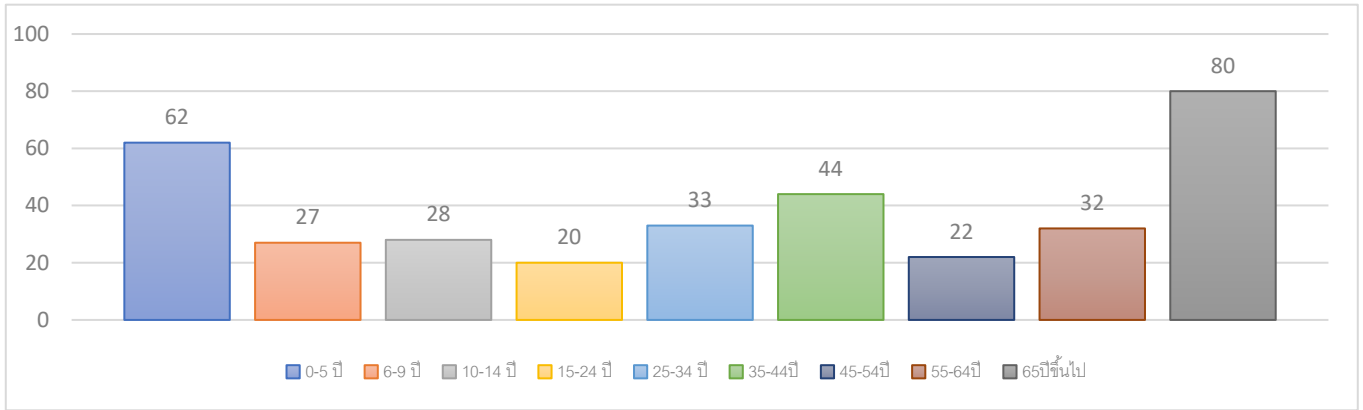
จำแนกตามเพศ พบว่า จำนวนผู้ป่วย เพศชาย น้อยกว่า เพศหญิง

อัตราส่วน เพศชาย ต่อ เพศหญิง

1 : 1.45



รูปที่ 2 จำนวนผู้ป่วยโรคที่ต้องเฝ้าระวังจำแนกตามอาชีพ



รูปที่ 3 แสดงจำนวนผู้ป่วยจำแนกตามกลุ่มอายุ

โรค	2562	2563	2564	2565	2566	Median	2567
Food Poisoning	27	26	9	18	49	26	38
Influenza	3	38	0	0	32	3	55
D.H.F.	5	6	0	0	2	2	4
Pneumonia	62	59	61	8	63	61	63
Hand,foot and mouth disease	3	0	0	0	9	0	1

ตารางที่ 1 แสดงโรคที่เกินค่ามัธยฐานเดือนมกราคม 2567

**กรมควบคุมโรค พยากรณ์โรค ที่คาดว่าจะมีการระบาด ปี 2567**

1. โรคโควิด 19
2. โรคไข้หวัดใหญ่
3. โรคไข้เลือดออก

อายุ ณ วันที่ 22 มกราคม 2567 | ที่มา: กรมควบคุมโรค

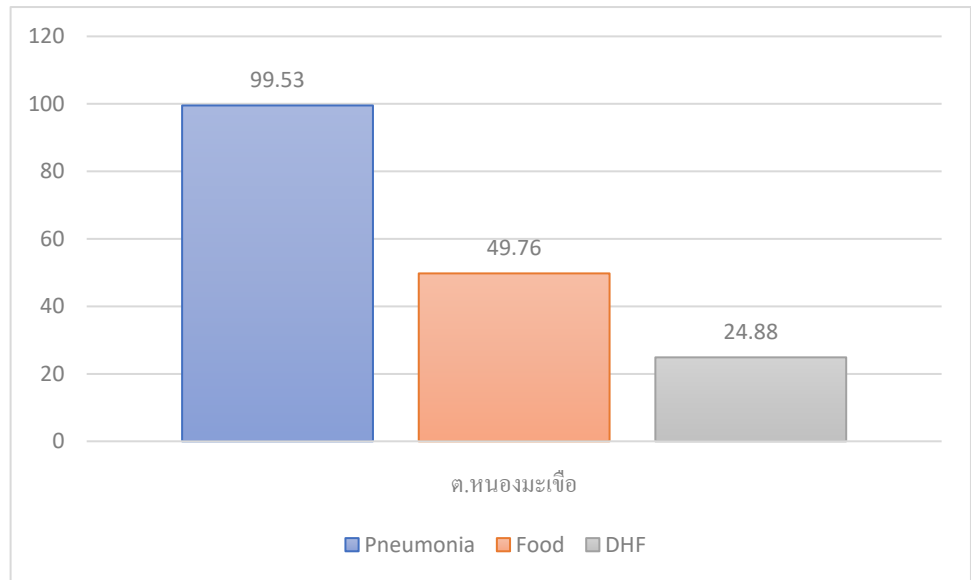
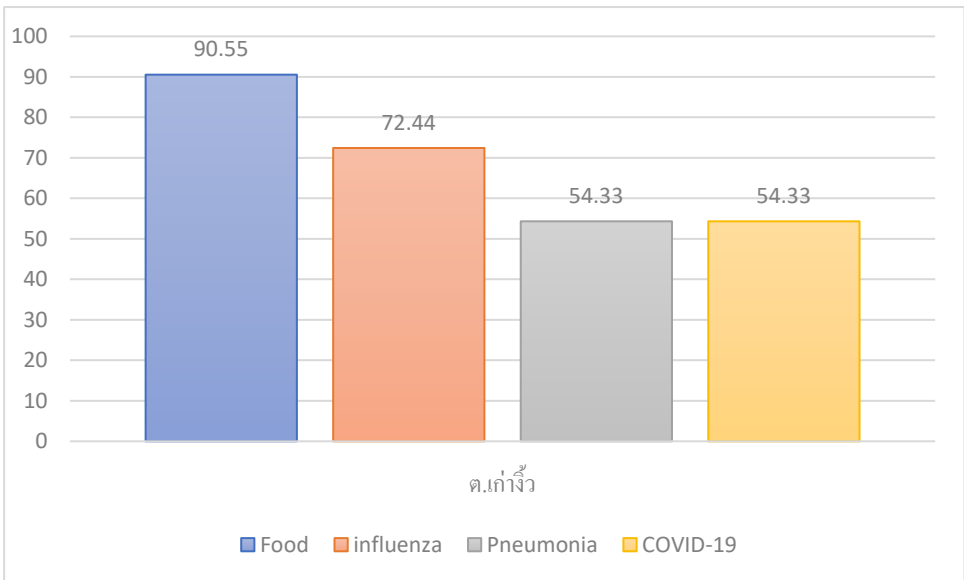
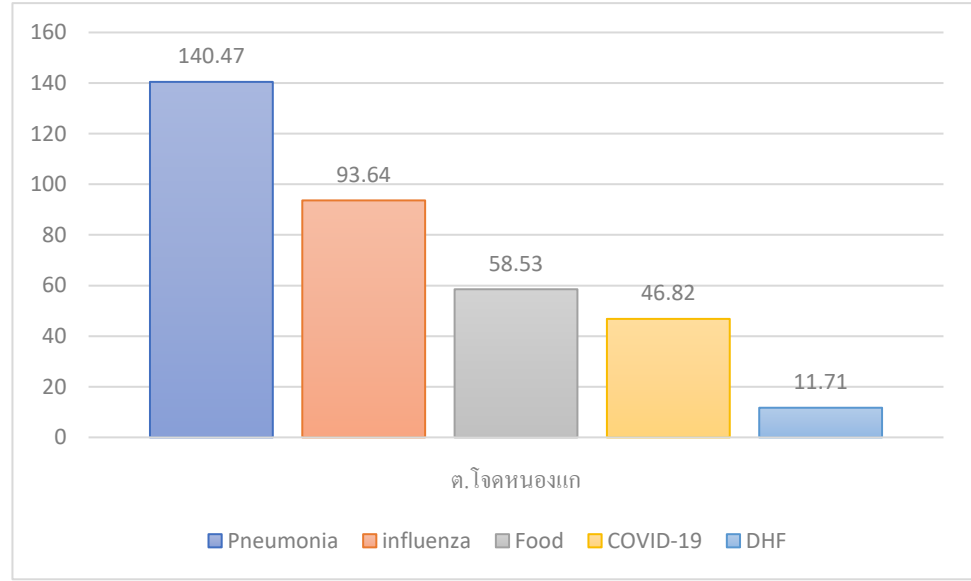
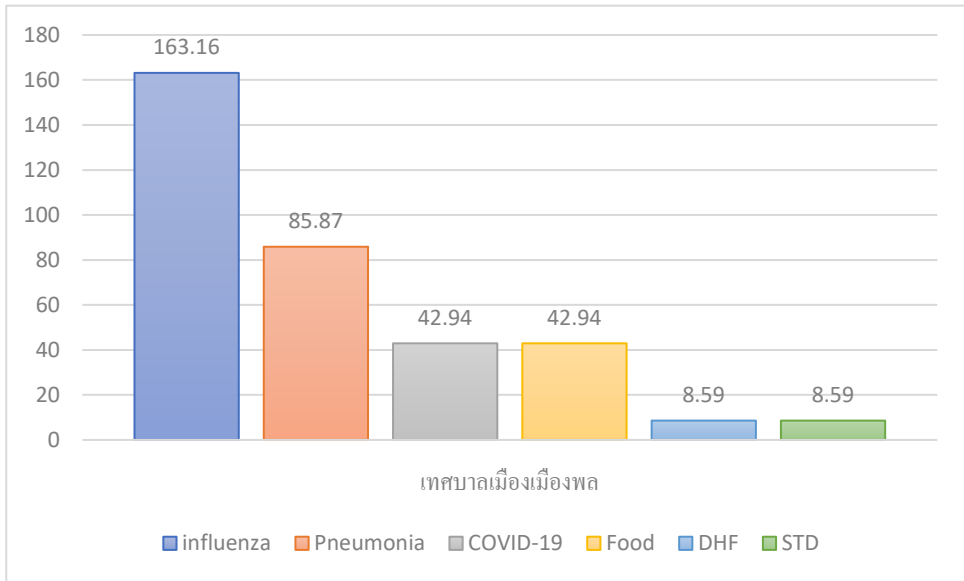
ศูนย์ปฏิบัติการควบคุมโรคแห่งชาติ กรมควบคุมโรค | โทร: 1422

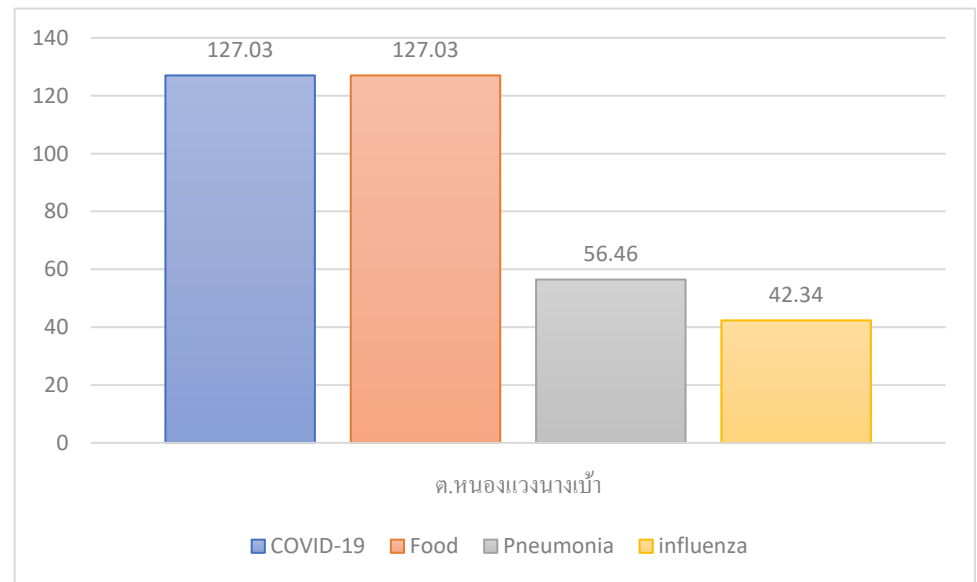
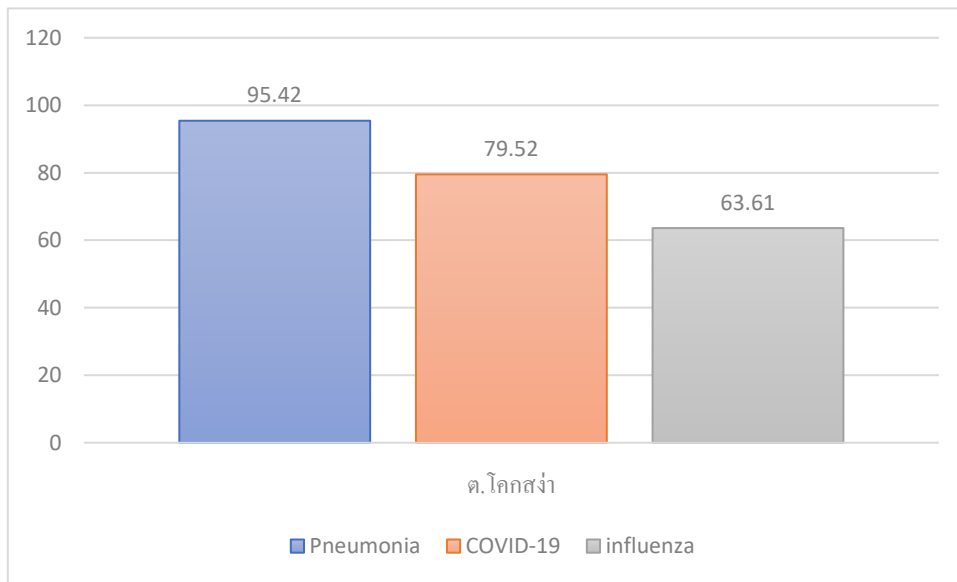
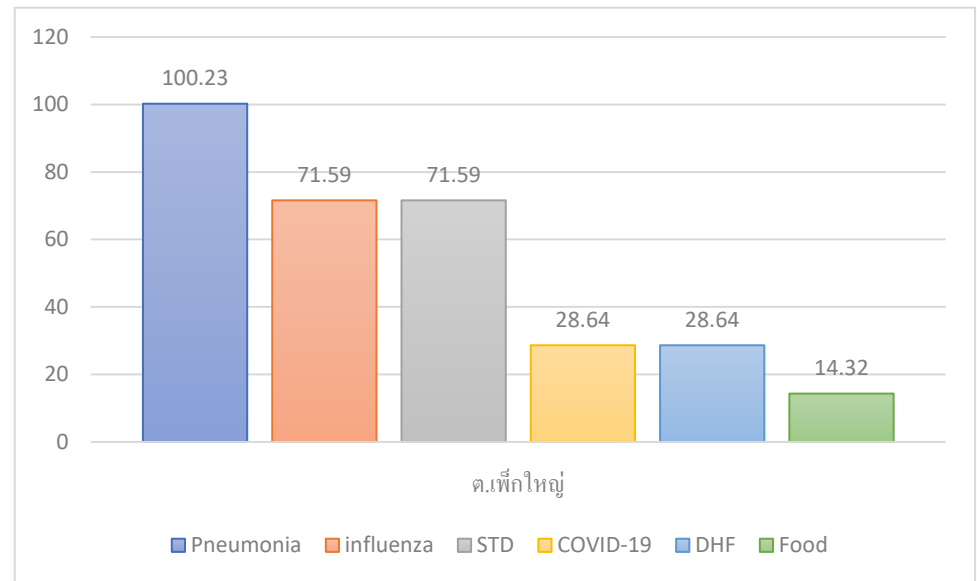
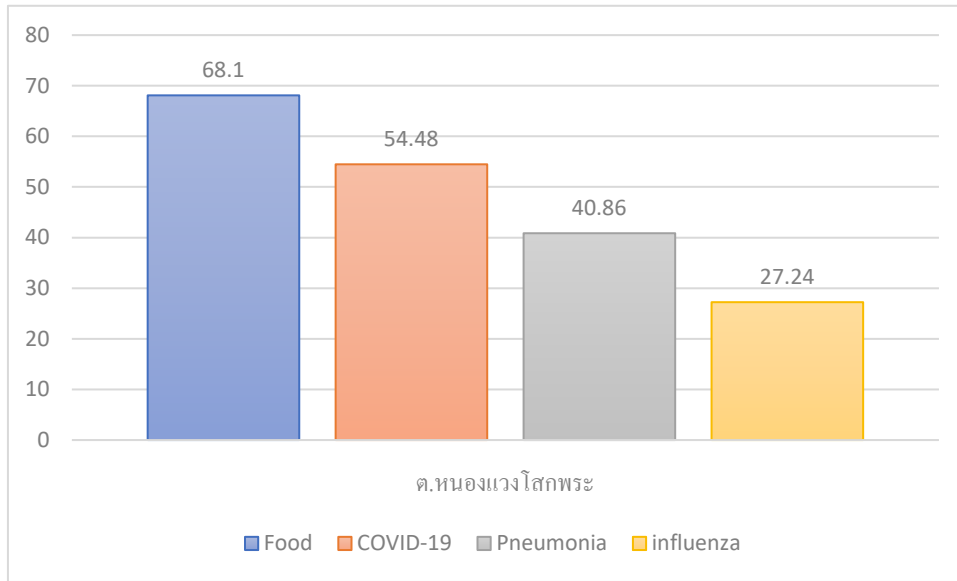
**คลังความรู้ สำหรับทีม JIT**

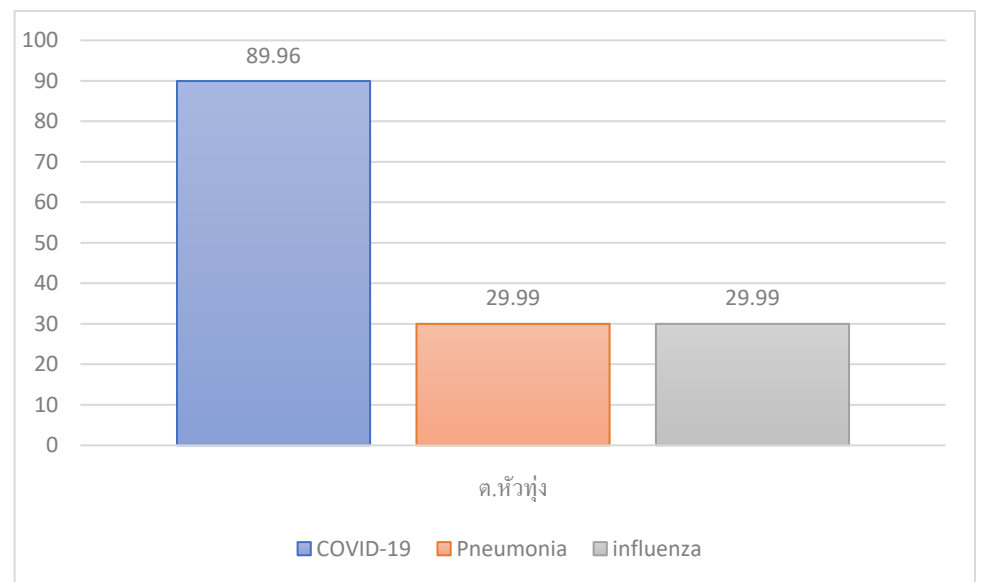
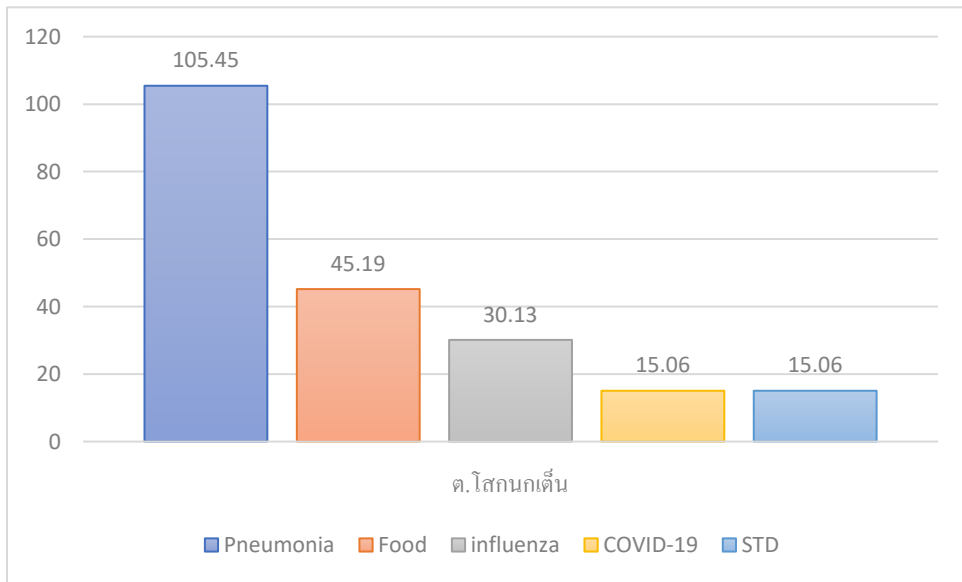
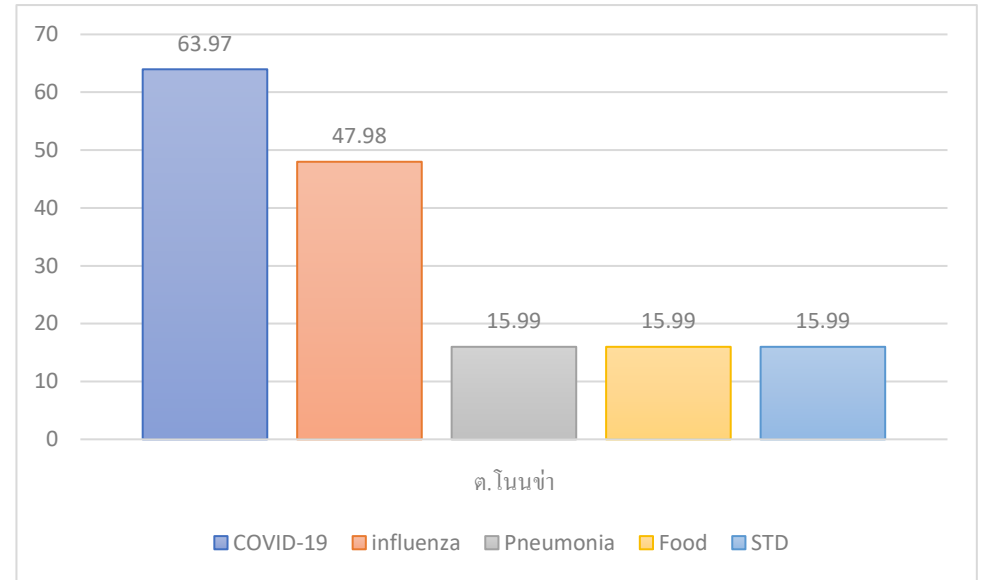
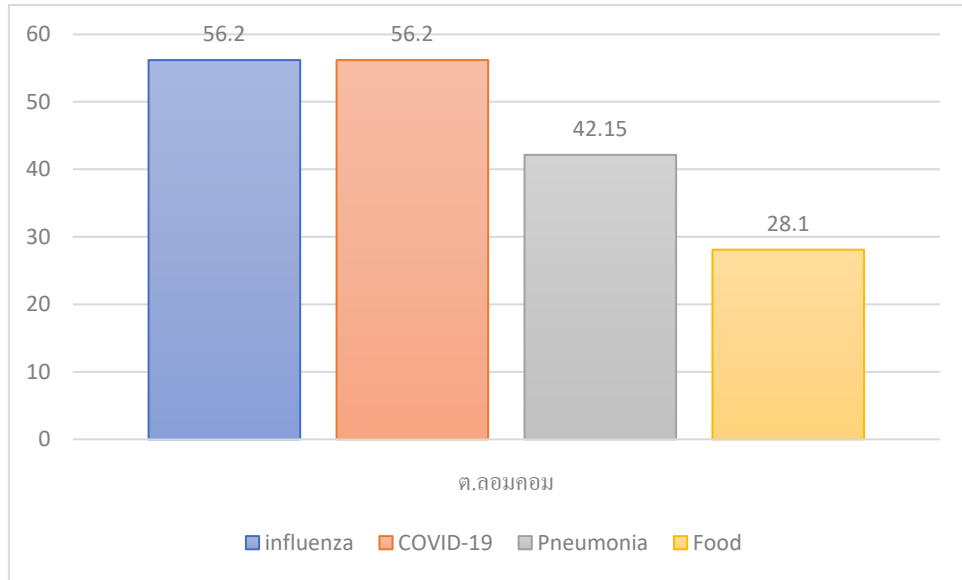
<https://sites.google.com/view/jit-ddc?uxp=sharing>

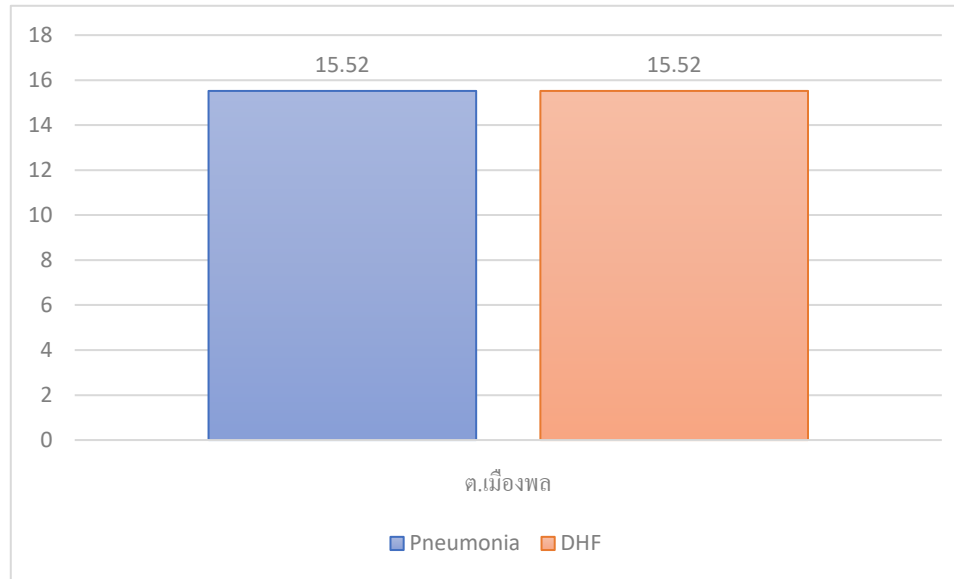
ศูนย์ปฏิบัติการควบคุมโรคแห่งชาติ กรมควบคุมโรค | โทร: 1422

รูปที่ 4-17 แสดงอัตราป่วยโรคที่ต้องเฝ้าระวังจำแนกตามพื้นที่









## การส่งบัตรรายงาน 506

1. ความครอบคลุมการส่งบัตรรายงาน 506 ตั้งแต่วันที่ 1-31 มกราคม 2566 โรงพยาบาลพลส่งบัตรรายงาน 506 ทันเวลา ร้อยละ 100.00 โรงพยาบาลส่งเสริมสุขภาพตำบลส่งบัตรรายงาน 506 ครอบคลุม ร้อยละ 100 จำนวน 6 แห่ง ได้แก่ รพ.สต.ลอมคอม รพ.สต.หัวทุ่ง รพ.สต.หนองแวงนางเบา รพ.สต.โนนข่า รพ.สต.โสกนกเต็น รพ.สต.หนองแวงโสภพระ
2. โรงพยาบาลส่งเสริมสุขภาพตำบลที่ไม่ส่งบัตรรายงาน 506 ประจำเดือนมกราคม 2566 มีทั้งหมด 8 แห่ง ได้แก่ รพ.สต.เพ็กใหญ่ รพ.สต.หนองมะเขือ PCU รพ.พล รพ.สต.โจดหนองแก รพ.สต.เมืองพล รพ.สต.ฮ้องหอย รพ.สต.เก่าจิว รพ.สต.โคกสง่า

ตารางที่ 2 ความครอบคลุมการส่งรายงาน 506 ของ สถานพยาบาลในอำเภอพล วันที่ 1-31 มกราคม 2566

ลำดับ	ชื่อสถานพยาบาล	จำนวน	ทันเวลา	ร้อยละ
1	เก่าจิว	0	0	0.00
2	โคกสง่า	0	0	0.00
3	โจดหนองแก	0	0	0.00
4	PCU รพ.พล	0	0	0.00
5	โนนข่า	5	5	100.00
6	รพ.พล	218	218	100.00
7	เพ็กใหญ่	0	0	0.00
8	เมืองพล	0	0	0.00
9	ลอมคอม	14	14	100.00
10	โสกนกเต็น	4	4	100.00
11	หนองมะเขือ	0	0	0.00
12	หนองแวงนางเบา	9	9	100.00
13	หนองแวงโสภพระ	5	5	100.00
14	หัวทุ่ง	2	2	100.00
15	ฮ้องหอย	0	0	0.00

ผู้รายงาน นางสาวสุวภัทร ทันทแก้วเจริญ ตำแหน่งนักวิชาการสาธารณสุขปฏิบัติการ  
 หน่วยงานสุขภาพตำบลและป้องกันโรค กลุ่มงานบริการด้านปฐมภูมิและองค์รวม โรงพยาบาลพล  
 เบอร์โทรศัพท์ 043414711-2 ต่อ154 อีเมล epid.phon11004@gmail.com