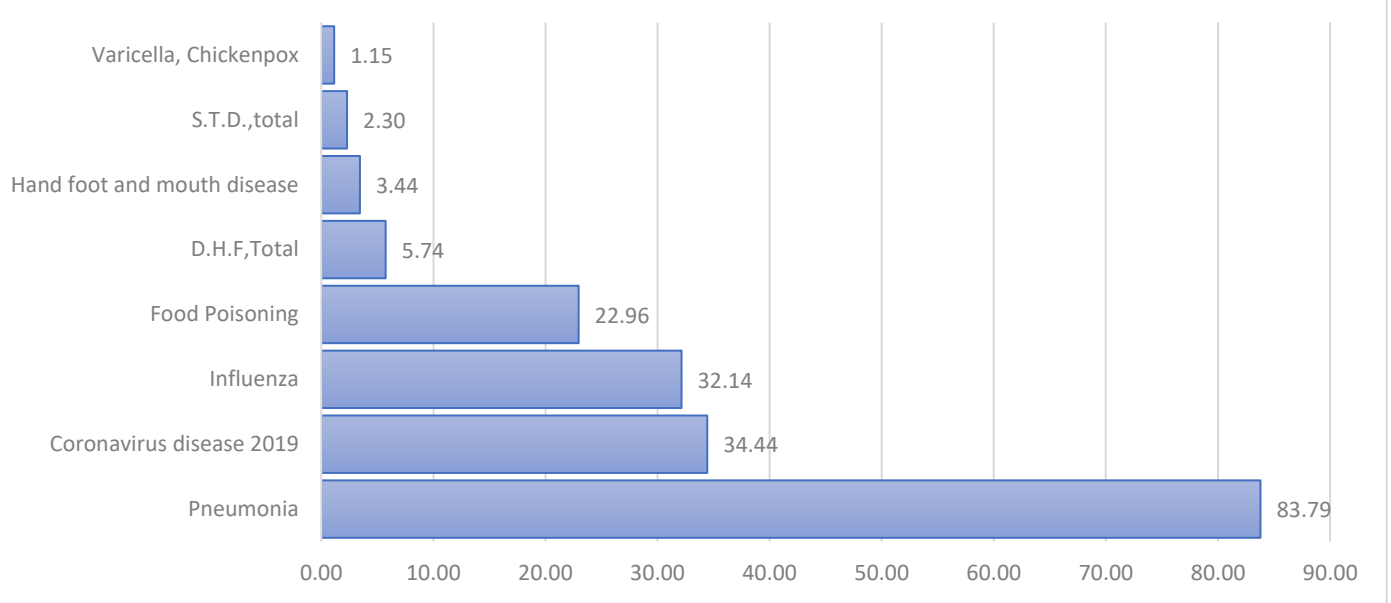




# รายงานสถานการณ์โรคที่ต้องเฝ้าระวัง ประจำเดือนกุมภาพันธ์ 2567 อำเภอพล จังหวัดขอนแก่น

งานสุขาภิบาลและป้องกันโรค กลุ่มงานบริการด้านปฐมภูมิและองค์รวม  
โรงพยาบาลพล



รูปที่ 1 อัตราป่วยโรคที่ต้องเฝ้าระวัง

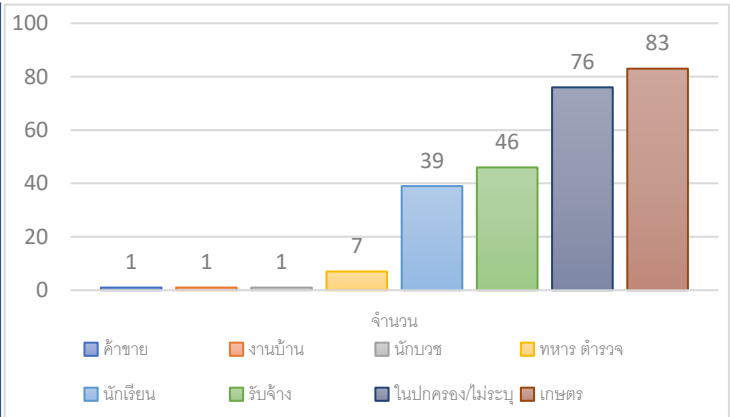
## รายงานสถานการณ์โรคที่ต้องเฝ้าระวัง

8 อันดับโรคจำแนกตามอัตราป่วย อันดับที่ 1 ได้แก่ โรคปอดบวม (Pneumonia) จำนวน 73 ราย อัตราป่วย 83.79 ต่อประชากรแสนคน อันดับที่ 2 ได้แก่ โรคโควิด-19 จำนวน 30 ราย อัตราป่วย 34.44 ต่อประชากรแสนคน อันดับที่ 3 ได้แก่ โรคไข้หวัดใหญ่ (Influenza) จำนวน 28 ราย อัตราป่วย 32.14 ต่อประชากรแสนคน อันดับที่ 4 ได้แก่ โรคอาหารเป็นพิษ (Food poisoning) จำนวน 20 ราย อัตราป่วย 22.96 ต่อประชากรแสนคน อันดับที่ 5 ได้แก่ โรคไข้เลือดออก (DF&D.H.F) จำนวน 5 ราย อัตราป่วย 5.74 ต่อประชากรแสนคน อันดับ 6 ได้แก่ โรคมือ เท้า ปาก (Hand foot and mouth disease) จำนวน 3 ราย อัตราป่วย 3.44 ต่อประชากรแสนคน อันดับ ที่ 7 ได้แก่ โรคติดต่อทางเพศสัมพันธ์ (S.T.D.total) จำนวน 2 ราย อัตราป่วย 2.30 ต่อประชากรแสนคน และอันดับที่ 8 ได้แก่ โรคสุกใส (Chickenpox) จำนวน 1 ราย อัตราป่วย 1.15 ต่อประชากรแสนคน ดังรูปที่ 1

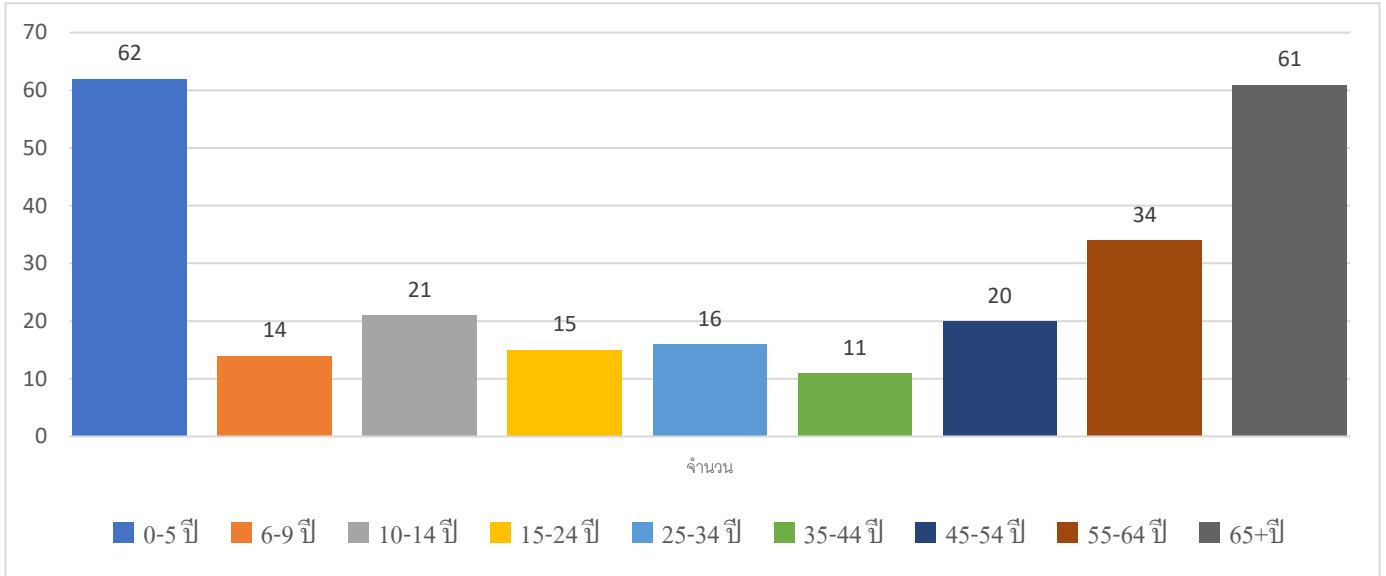
จำแนกตามเพศ พบว่า จำนวนผู้ป่วย เพศชาย น้อยกว่า เพศหญิง

อัตราส่วน เพศหญิง ต่อ เพศชาย

1 : 1.59

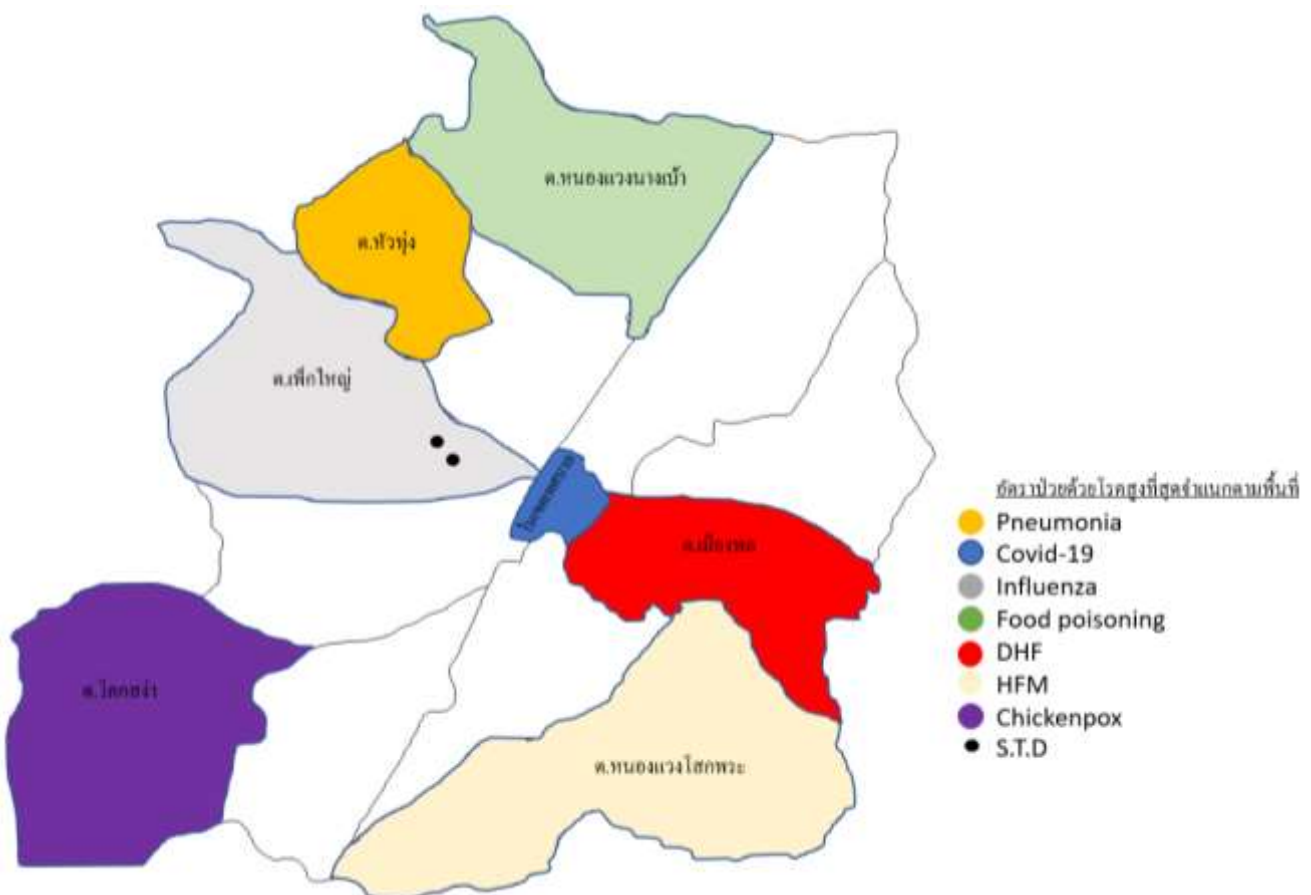


รูปที่ 2 จำนวนผู้ป่วยโรคที่ต้องเฝ้าระวังจำแนกตามอาชีพ



โรค	2562	2563	2564	2565	2566	Median	2567
Pneumonia	53	56	54	2	65	54	73
Influenza	14	49	3	0	21	14	28
Food Poisoning	21	14	9	15	36	15	20
D.H.F.	5	6	0	0	0	0	3

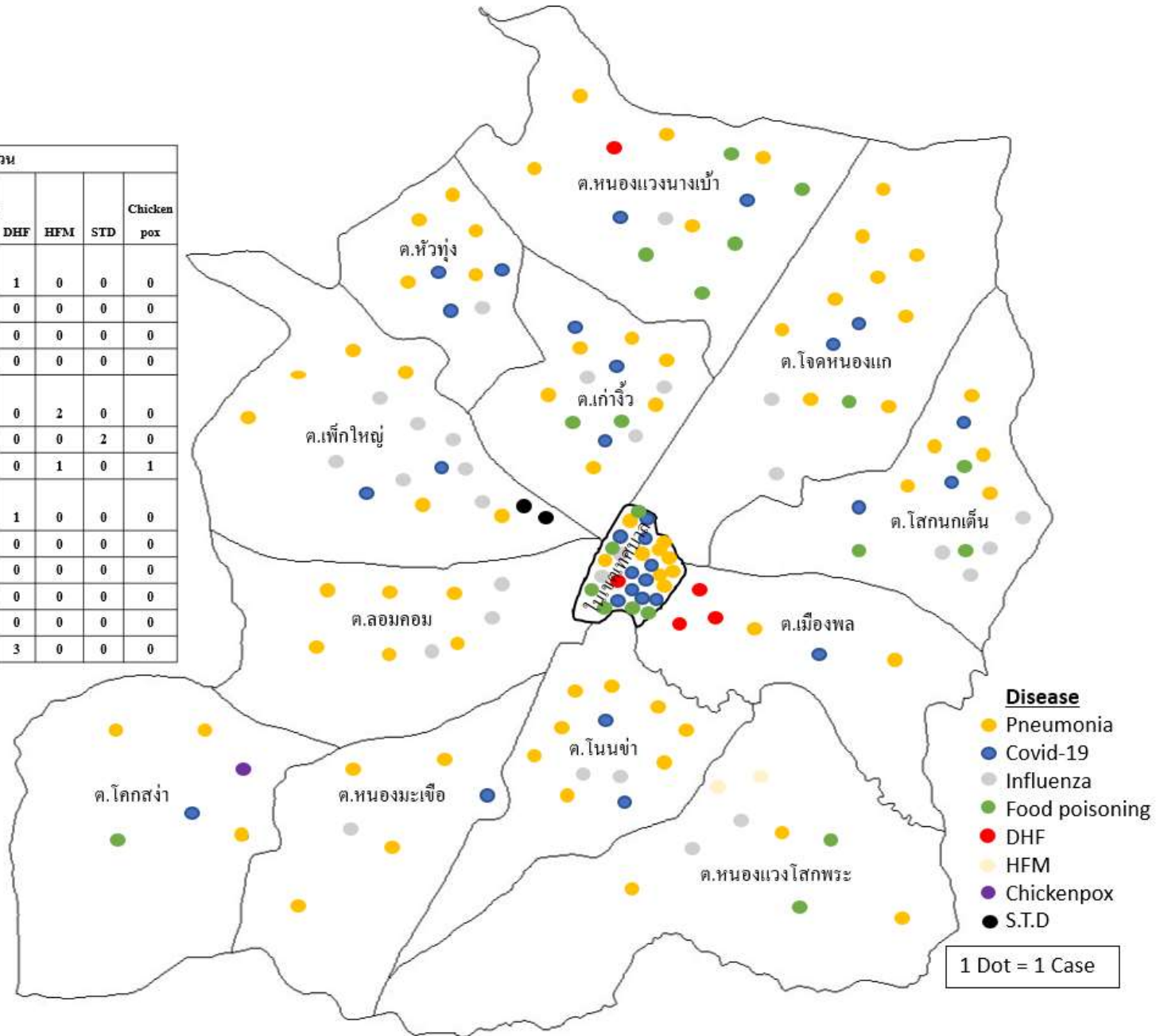
ตารางที่ 1 แสดงโรคที่เกินค่ามัธยฐานเดือนกุมภาพันธ์ 2567



รูปที่ 3 อัตราป่วยโรคที่ต้องเฝ้าระวังจำแนกตามพื้นที่ที่มีอัตราป่วยสูงสุด

รูปที่ 4 แสดงจำนวนผู้ป่วยโรคที่ต้องเฝ้าระวังจำแนกตามพื้นที่

พื้นที่	จำนวน							
	Pneumonia	Covid-19	Influenza	Food poisoning	DHF	HFM	STD	Chicken pox
เทศบาลเมืองเมืองพล	11	10	2	6	1	0	0	0
ค.โจดหนองแก	9	2	2	1	0	0	0	0
ค.เก่าจิว	6	3	3	2	0	0	0	0
ค.หนองมะเขือ	4	1	1	0	0	0	0	0
ค.หนองวางโสภะ	3	0	2	2	0	2	0	0
ค.เพ็กใหญ่	6	2	7	0	0	0	2	0
ค.โคกสง่า	3	1	0	1	0	1	0	1
ค.หนองวางนางเฒ่า	5	2	1	5	1	0	0	0
ค.ลอมคอม	6	0	3	0	0	0	0	0
ค.โนนข่า	8	2	2	0	0	0	0	0
ค.โสภณกเต็น	5	3	4	3	0	0	0	0
ค.หัวทุ่ง	5	3	1	0	0	0	0	0
ค.เมืองพล	2	1	0	0	3	0	0	0



## การส่งบัตรรายงาน 506

1. ความครอบคลุมการส่งบัตรรายงาน 506 ตั้งแต่วันที่ 1-29 กุมภาพันธ์ 2567 โรงพยาบาลพลส่งบัตรรายงาน 506 ทันเวลา ร้อยละ 100.00 โรงพยาบาลส่งเสริมสุขภาพตำบลส่งบัตรรายงาน 506 ครอบคลุม ร้อยละ 100 จำนวน 6 แห่ง ได้แก่ รพ.สต.ลอมคอม รพ.สต.หัวทุ่ง รพ.สต.หนองแวงนางเป้า รพ.สต.โนนข่า รพ.สต.หนองแวงโสภนพระ รพ.สต.โคกสง่า
2. โรงพยาบาลส่งเสริมสุขภาพตำบลที่ไม่ส่งบัตรรายงาน 506 ประจำเดือนกุมภาพันธ์ 2567 มีทั้งหมด 8 แห่ง ได้แก่ รพ.สต.เพ็กใหญ่ รพ.สต.หนองมะเขือ PCUรพ.พล รพ.สต.โจดหนองแก รพ.สต.เมืองพล รพ.สต.ฮ่องหอย รพ.สต.เก่าจิว รพ.สต.โสภนกเต็น

ตารางที่ 2 ความครอบคลุมการส่งรายงาน 506 ของ สถานพยาบาลในอำเภอพล วันที่ 1-29 กุมภาพันธ์ 2567

ลำดับ	ชื่อสถานพยาบาล	จำนวน	ทันเวลา	ร้อยละ
1	เก่าจิว	0	0	0.00
2	โคกสง่า	3	3	100.00
3	โจดหนองแก	0	0	0.00
4	PCU รพ.พล	0	0	0.00
5	โนนข่า	4	4	100.00
6	รพ.พล	242	242	100.00
7	เพ็กใหญ่	0	0	0.00
8	เมืองพล	0	0	0.00
9	ลอมคอม	12	12	100.00
10	โสภนกเต็น	0	0	0.00
11	หนองมะเขือ	0	0	0.00
12	หนองแวงนางเป้า	2	2	100.00
13	หนองแวงโสภนพระ	2	2	100.00
14	หัวทุ่ง	3	3	100.00
15	ฮ่องหอย	0	0	0.00

ผู้รายงาน นางสาวสุวิภัทร ทันแก้วเจริญ ตำแหน่งนักวิชาการสาธารณสุขปฏิบัติการ  
 หน่วยงานสุขภาพตำบลและป้องกันโรค กลุ่มงานบริการด้านปฐมภูมิและองค์รวม โรงพยาบาลพล  
 เบอร์โทรศัพท์ 043414711-2 ต่อ154 อีเมล epid.phon11004@gmail.com