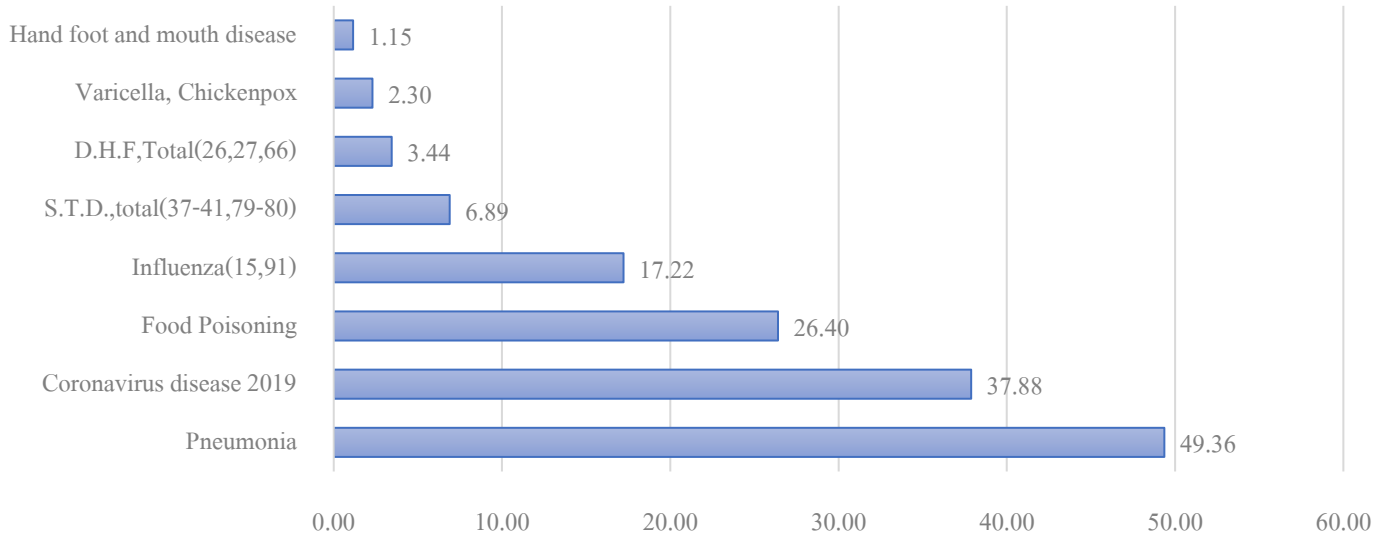




รายงานสถานการณ์โรคที่ต้องเฝ้าระวัง ประจำเดือนเมษายน 2567 อำเภอพล จังหวัดขอนแก่น

งานสุขาภิบาลและป้องกันโรค กลุ่มงานบริการด้านปฐมภูมิและองค์รวม
โรงพยาบาลพล



รูปที่ 1 อัตราป่วยโรคที่ต้องเฝ้าระวัง

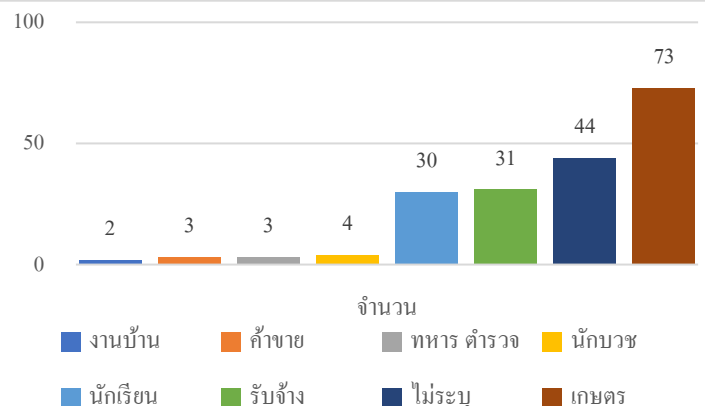
รายงานสถานการณ์โรคที่ต้องเฝ้าระวัง

8 อันดับโรคจำแนกตามอัตราป่วย อันดับที่ 1 ได้แก่ โรคปอดบวม (Pneumonia) จำนวน 43 ราย อัตราป่วย 49.36 ต่อประชากรแสนคน อันดับที่ 2 ได้แก่ โรคโควิด-19 จำนวน 33 ราย อัตราป่วย 37.88 ต่อประชากรแสนคน อันดับที่ 3 ได้แก่ โรคอาหารเป็นพิษ (Food poisoning) จำนวน 23 ราย อัตราป่วย 26.40 ต่อประชากรแสนคน อันดับที่ 4 ได้แก่ โรคไข้หวัดใหญ่ (Influenza) จำนวน 15 ราย อัตราป่วย 17.22 ต่อประชากรแสนคน อันดับที่ 5 ได้แก่ โรคติดต่อทางเพศสัมพันธ์ (S.T.D.total) จำนวน 6 ราย อัตราป่วย 6.89 ต่อประชากรแสนคน อันดับ 6 ได้แก่ โรคไข้เลือดออก (DF&D.H.F) จำนวน 3 ราย อัตราป่วย 3.44 ต่อประชากรแสนคน อันดับที่ 7 ได้แก่ โรคสุกใส(Chickenpox) จำนวน 2 ราย อัตราป่วย 2.30 ต่อประชากรแสนคน และอันดับที่ 8 ได้แก่ โรคมือ เท้า ปาก (Hand foot and mouth disease) จำนวน 1 ราย อัตราป่วย 1.15 ต่อประชากรแสนคน ดังรูปที่ 1

จำแนกตามเพศ พบว่า จำนวนผู้ป่วย เพศชาย น้อยกว่า เพศหญิง

อัตราส่วน เพศหญิง ต่อ เพศชาย

1 : 2.45



รูปที่ 2 จำนวนผู้ป่วยโรคที่ต้องเฝ้าระวังจำแนกตามอาชีพ

การส่งบัตรรายงาน 506

1. ความครอบคลุมการส่งบัตรรายงาน 506 ตั้งแต่วันที่ 1-30 เมษายน 2567 โรงพยาบาลพลส่งบัตรรายงาน 506 ทันเวลา ร้อยละ 98.13 โรงพยาบาลส่งเสริมสุขภาพตำบลส่งบัตรรายงาน 506 ครอบคลุม ร้อยละ 100 จำนวน 6 แห่ง ได้แก่ รพ.สต.ลอมคอม รพ.สต.หัวทุ่ง รพ.สต.หนองแขงโสภพระ รพ.สต.ฮ้อยหอย รพ.สต.โคกสง่า รพ.สต.โจดหนองแก
2. โรงพยาบาลส่งเสริมสุขภาพตำบลที่ไม่ส่งบัตรรายงาน 506 ประจำเดือนเมษายน 2567 มีทั้งหมด 8 แห่ง ได้แก่ รพ.สต.เพ็กใหญ่ รพ.สต.หนองมะเขือ PCUรพ.พล รพ.สต.เมืองพล รพ.สต.เก่าจิว รพ.สต.หนองแขงนางเป้า รพ.สต.โนนข่า รพ.สต.โสภนกันเต็น

ตารางที่ 2 ความครอบคลุมการส่งรายงาน 506 ของ สถานพยาบาลในอำเภอพล วันที่ 1-30 เมษายน 2567

ลำดับ	ชื่อสถานพยาบาล	จำนวน	ทันเวลา	ร้อยละ
1	เก่าจิว	0	0	0.00
2	โคกสง่า	5	5	100.00
3	โจดหนองแก	1	1	100.00
4	PCU รพ.พล	0	0	0.00
5	โนนข่า	0	0	0.00
6	รพ.พล	160	157	98.13
7	เพ็กใหญ่	0	0	0.00
8	เมืองพล	0	0	0.00
9	ลอมคอม	9	9	100.00
10	โสภนกันเต็น	0	0	0.00
11	หนองมะเขือ	0	0	0.00
12	หนองแขงนางเป้า	0	0	0.00
13	หนองแขงโสภพระ	1	1	100.00
14	หัวทุ่ง	5	5	100.00
15	ฮ้อยหอย	2	2	100.00

ผู้รายงาน นางสาวสุวิภัทร ทั้นแก้วเจริญ ตำแหน่งนักวิชาการสาธารณสุขปฏิบัติการ
 หน่วยงานสุขภาพตำบลและป้องกันโรค กลุ่มงานบริการด้านปฐมภูมิและองค์รวม โรงพยาบาลพล
 เบอร์โทรศัพท์ 043414711-2 ต่อ154 อีเมล epid.phon11004@gmail.com