

ที่ รพ ๑/๑๑๙๑/๒๕๖๗



การรถไฟแห่งประเทศไทย
ถนนรองเมือง เขตปทุมวัน
กรุงเทพฯ ๑๐๓๓๐

๒๘ พฤษภาคม ๒๕๖๗

เรื่อง ขอให้แก้ไขรูปแบบการก่อสร้างรถไฟทางคู่ในเขตพื้นที่อำเภอพล เป็นทางรถไฟยกระดับด้วยเสาและคานาคอนกรีต

เรียน ประธานสภาองค์กรชุมชนเทศบาลเมืองเมืองพล

อ้างถึง หนังสือสภาองค์กรชุมชนเทศบาลเมืองเมืองพล ที่ ๐๒๑/๒๕๖๖ ลงวันที่ ๔ กันยายน ๒๕๖๖

สิ่งที่ส่งมาด้วย ๑. สำเนาหนังสือการรถไฟแห่งประเทศไทย ที่ รพ ๑/๗๒/๒๕๖๖ ลงวันที่ ๑๘ มกราคม ๒๕๖๖
๒. แบบรูปโครงสร้างทางรถไฟทางคู่และทางรถไฟความเร็วสูงบริเวณ กม. ๓๗๓+๒๐๐-กม.๓๗๕+๓๐๐
๓. แผ่นซีดีรวม ๑ แผ่น

ตามหนังสือที่อ้างถึง สภาองค์กรชุมชนเทศบาลเมืองเมืองพลขอให้การรถไฟฯ พิจารณาแก้ไขรูปแบบการก่อสร้างรถไฟทางคู่ในเขตพื้นที่อำเภอพล เป็นทางรถไฟยกระดับด้วยเสาตอม่อและคานาคอนกรีตในเขตพื้นที่อำเภอพล จังหวัดขอนแก่น โดยได้ยื่นหนังสือต่อรัฐมนตรีว่าการกระทรวงคมนาคม ขอให้กระทรวงคมนาคมแก้ไขปัญหาความเดือดร้อนของประชาชนในพื้นที่ที่ได้รับผลกระทบจากโครงการก่อสร้างฯ ความละเอียดแจ้งแล้ว นั้น

การรถไฟฯ พิจารณาแล้ว ขอเรียนว่า โครงการก่อสร้างรถไฟทางคู่ ช่วงชุมทางถนนจิระ - ขอนแก่น ได้ดำเนินการก่อสร้างแล้วเสร็จตั้งแต่ปี พ.ศ. ๒๕๖๓ แล้ว และผู้เกี่ยวข้องได้นำประเด็นปัญหาในเขตพื้นที่อำเภอพลมาหารือร่วมกัน โดยจะนำไปรวมไว้ในโครงการความร่วมมือระหว่างรัฐบาลแห่งราชอาณาจักรไทยและรัฐบาลแห่งสาธารณรัฐประชาชนจีนในการพัฒนาระบบรถไฟความเร็วสูงเพื่อเชื่อมโยงภูมิภาค ช่วงกรุงเทพมหานคร - หนองคาย (ระยะที่ ๒ ช่วงนครราชสีมา - หนองคาย) เพื่อเป็นการบรรเทาปัญหาความเดือดร้อนของประชาชน ซึ่งทางโครงการฯ ได้ออกแบบรายละเอียดของงานก่อสร้างในส่วนของการรถไฟทางคู่ช่วงตำบลเมืองพลเสร็จเรียบร้อยแล้ว รายละเอียดตามสิ่งที่ส่งมาด้วย

จึงเรียนมาเพื่อโปรดทราบ และรับไว้เป็นข้อมูลต่อไป

ขอแสดงความนับถือ

(นายจเร รุ่งฐานิย์)

รองผู้ว่าการรถไฟแห่งประเทศไทย
รักษาการในตำแหน่ง ผู้ว่าการรถไฟแห่งประเทศไทย

ฝ่ายโครงการพิเศษและก่อสร้าง
โทร. ๐ ๒๒๒๐ ๔๗๖๔
โทรสาร ๐ ๒๒๒๐ ๔๗๖๔

ที่ รฟ๑/๓๒/๒๕๖๖



การรถไฟฟ้าแห่งประเทศไทย
ถนนรองเมือง เขตปทุมวัน
กรุงเทพฯ ๑๐๓๓๐

๑๙ มกราคม ๒๕๖๖

เรื่อง รายงานผลการขอเข้าหารือการแก้ไขความเดือดร้อนของประชาชนของผู้แทนชุมชนเทศบาลเมืองพล
อำเภอพล จังหวัดขอนแก่น

เรียน ปลัดกระทรวงคมนาคม

อ้างถึง บันทึกกระทรวงคมนาคม ที่ ว ๗๘๑๓/๒๕๖๕ ลงวันที่ ๒๑ กันยายน ๒๕๖๕ ท้ายหนังสือกลุ่มงาน
เรื่องราร้องทุกข์ สำนักงานรัฐมนตรี ที่ คค ๐๑๐๐/สรค ๒๕๖๕ ลงวันที่ ๓๑ สิงหาคม ๒๕๖๕

ตามบันทึกที่อ้างถึง ขอให้การรถไฟฟ้าแห่งประเทศไทย พิจารณาคำเนิการ กรณีผู้แทนชุมชน
เทศบาลเมืองพล อำเภอพล จังหวัดขอนแก่น ได้ยื่นหนังสือขอให้กระทรวงคมนาคมแก้ไขปัญหาคความเดือดร้อน
ของประชาชนในพื้นที่ที่ได้รับผลกระทบจากโครงการก่อสร้างรถไฟฟ้าความเร็วสูง ในส่วนที่เกี่ยวข้อง จำนวน ๒ ข้อ
แล้วรายงานให้กระทรวงคมนาคมทราบด้วย ความละเอียดแจ้งแล้ว นั้น

การรถไฟฟ้า ได้ตรวจสอบและพิจารณาแล้ว ขอเรียนดังนี้

๑. โครงการรถไฟฟ้าทางคู่ช่วงชุมทางจิระ - ขอนแก่น ได้ดำเนินการก่อสร้างแล้วเสร็จเมื่อปี ๒๕๖๓
และมีผู้เกี่ยวข้องได้เคยนำประเด็นปัญหาในเขตพื้นที่ อำเภอพล ทหารือร่วมกัน โดยจะนำไปรวมไว้ในโครงการก่อสร้าง
โครงการความร่วมมือระหว่างรัฐบาลแห่งราชอาณาจักรไทยและรัฐบาลแห่งสาธารณรัฐประชาชนจีน ในการพัฒนา
ระบบรถไฟฟ้าความเร็วสูงเพื่อเชื่อมโยงภูมิภาค ช่วงกรุงเทพมหานคร - หนองคาย (ระยะที่ ๒ ช่วงนครราชสีมา -
หนองคาย) ต่อไป

๒. การรถไฟฟ้า มีความเห็นว่าในการพัฒนาโครงการรถไฟฟ้าความเร็วสูงช่วงนครราชสีมา - หนองคาย
จะคงแนวทางการออกแบบเดิมที่มี ๕ สถานี ได้แก่ บัวใหญ่ บ้านไผ่ ขอนแก่น อุดรธานี และหนองคาย โดยไม่มี
การเพิ่มสถานีที่อำเภอพล รวมทั้งอำเภออื่น ๆ ที่มีความต้องการให้ก่อสร้างสถานี เนื่องจากตามหลักการสากล
ของการออกแบบระบบรถไฟฟ้าความเร็วสูง เน้นการเดินทางระหว่างเมืองด้วยความเร็ว มีจุดจอดรับส่งเฉพาะ
เมืองใหญ่ และใช้ระบบขนส่งรองในการกระจายการเดินทางไปสู่พื้นที่ต่าง ๆ

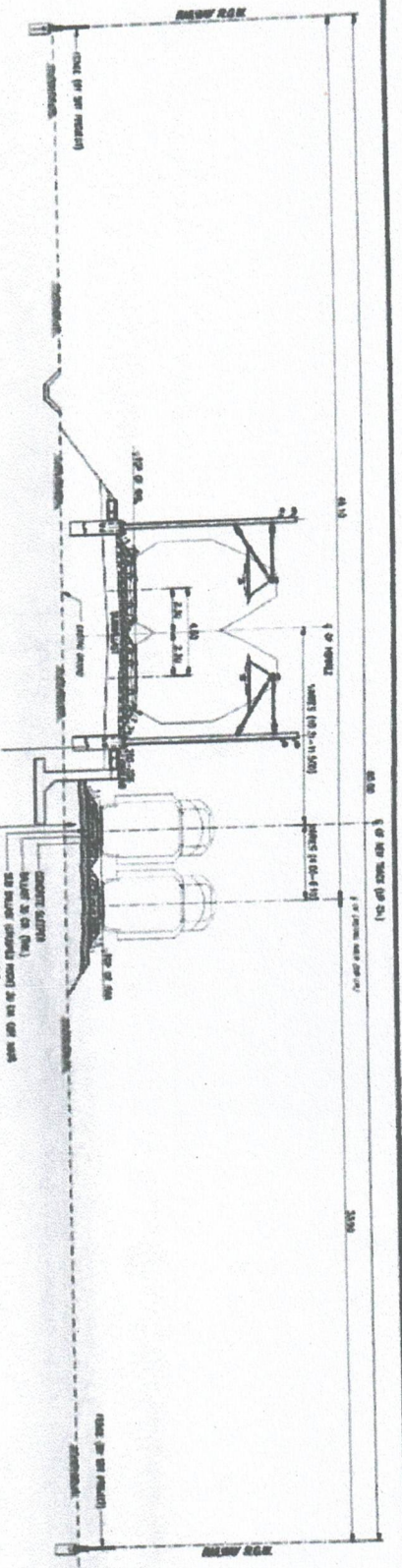
จึงเรียนมาเพื่อโปรดพิจารณา

ขอแสดงความนับถือ

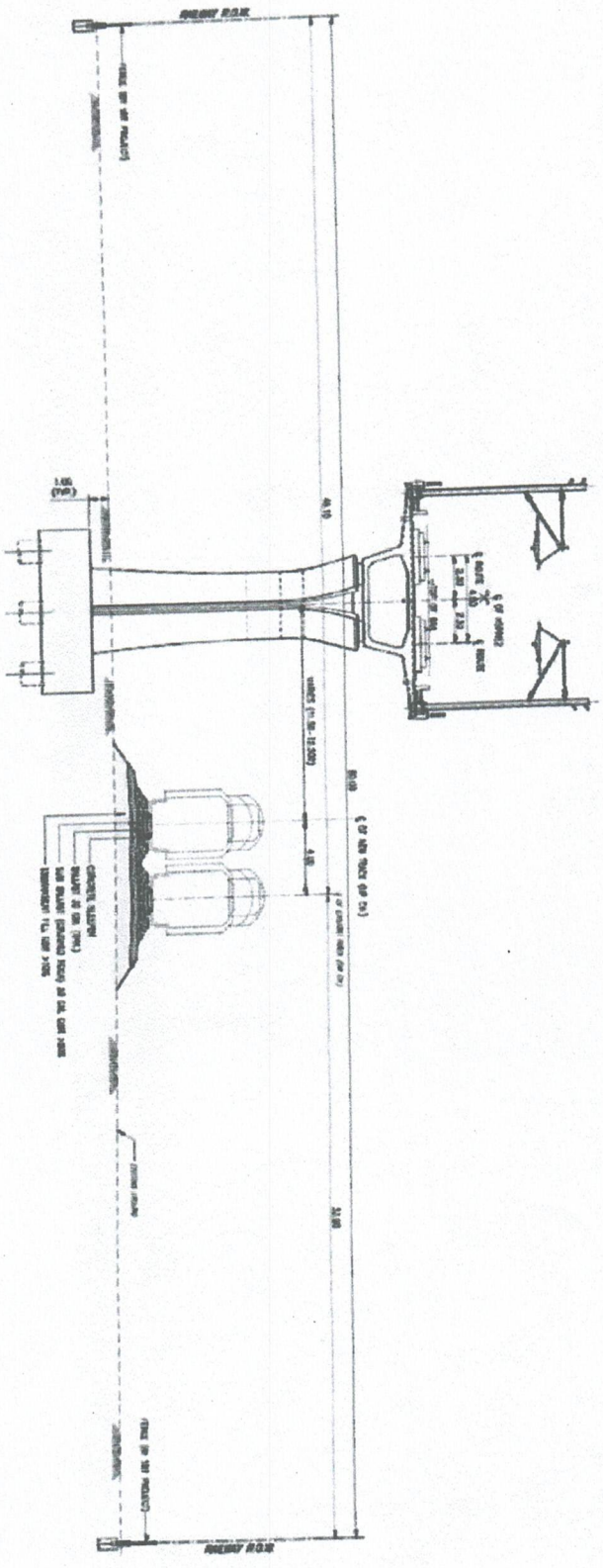
(นายนิรุฒ มณีพันธ์)

ผู้ว่าการรถไฟฟ้าแห่งประเทศไทย

ฝ่ายโครงการพิเศษและก่อสร้าง
โทร. ๐ ๒๒๒๐ ๔๗๗๕
โทรสาร ๐ ๒๒๒๐ ๔๗๗๖

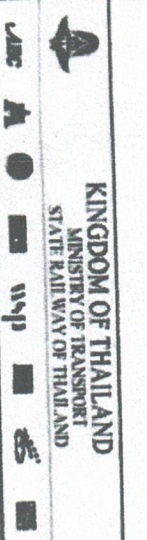


TYPICAL SECTION OF NEW TRACK KM 374+200 TO 374+475



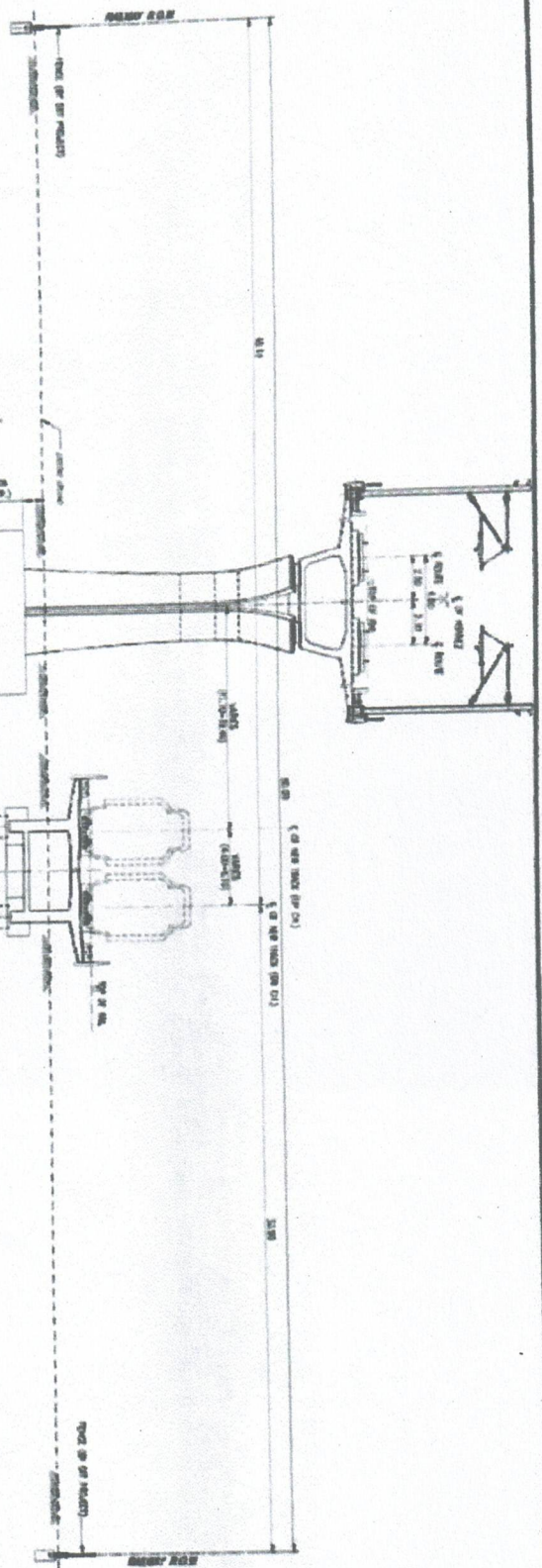
TYPICAL SECTION OF NEW TRACK KM 374+075 TO 375+492.230
KM 374+042.200 TO 380+1000 (SPT)

FINAL

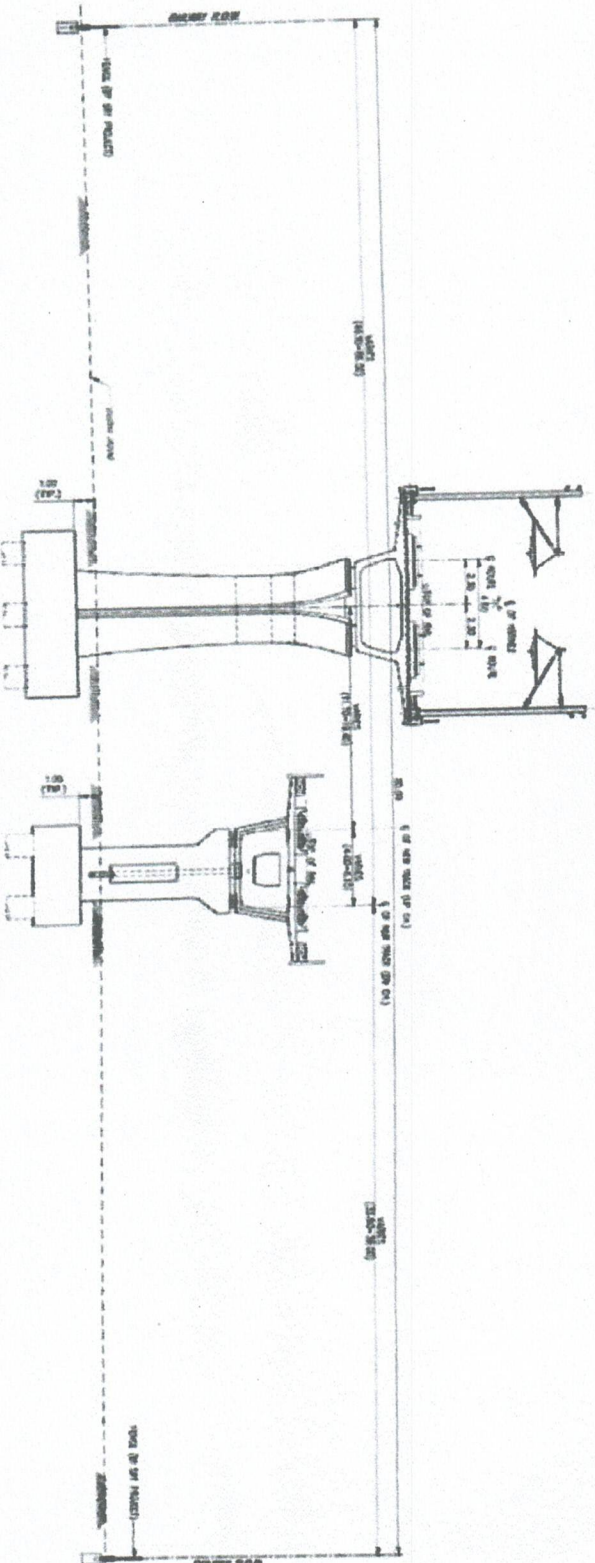


KINGDOM OF THAILAND
MINISTRY OF TRANSPORT
STATE RAIL WAY OF THAILAND

PROJECT	MODIFICATION OF METER GAUGE AT MUANG PHON	DESIGN	SAWAT V.	REVIEW	SAWAT V.	SCALE	1:100
TITLE	CROSS SECTION - 1	PROJECT MANAGER	SAWAT V.	REVIEW	SAWAT V.	DATE	2020/08/20
	KM 374+200 TO KM 375+492.230	DRAWING NO.	MR-14-08-101	SHEET NO.	001		



TYPICAL SECTION OF NEW TRACK KM 375+482.230 TO 375+682.230
 KM 376+022.28 TO 376+022.28 (SM)

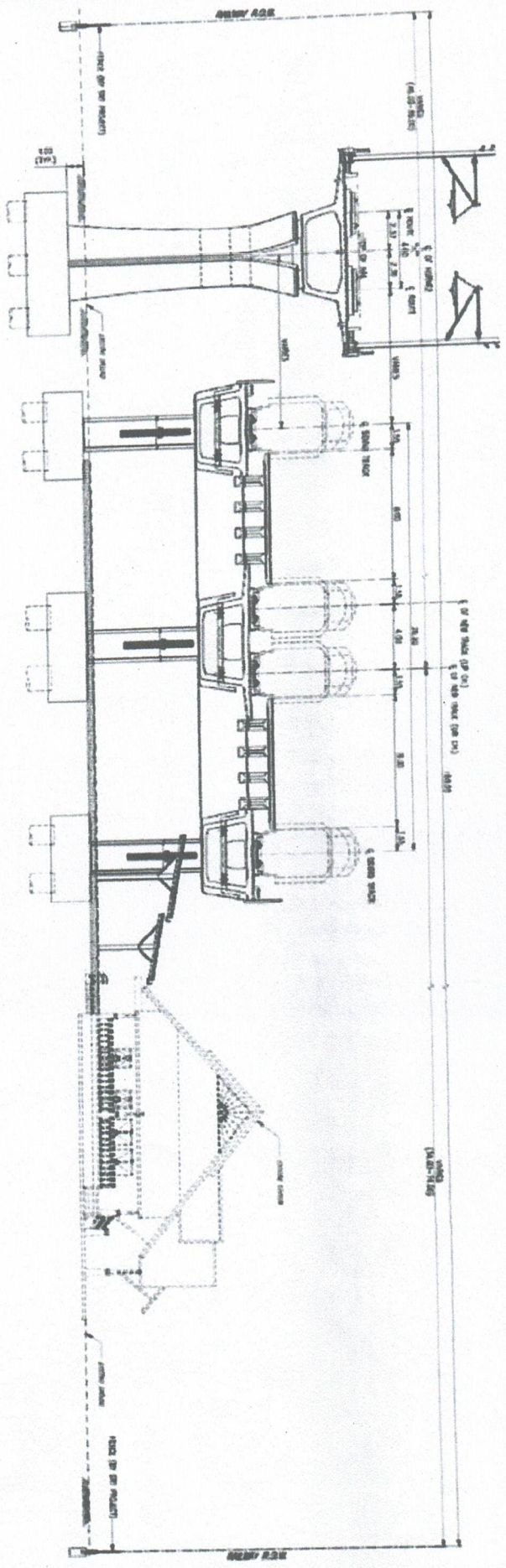


TYPICAL SECTION OF NEW TRACK KM 375+882.03 TO 377+450
 KM 376+200 TO 376+882.280 (SM)

FINAL

PROJECT	MODIFICATION OF METER GAUGE AT MUANG PHON
TITLE	CROSS SECTION - 2
	KM 375+482.230 TO KM 377+450

DESIGN	DESIGN	SCALE	DATE	SHEET NO.
NO. 1	NO. 1	1:100		1
REVIEW	REVIEW			
THANAT	THANAT			
PROJECT MANAGER	DRAWING NO.			
THANAT	SM-1-01-102			



TYPICAL SECTION OF NEW TRACK RM 377+450 TO 378+300

FINAL

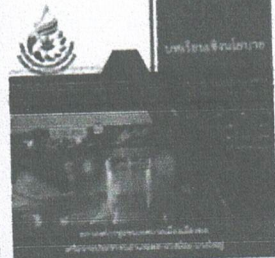
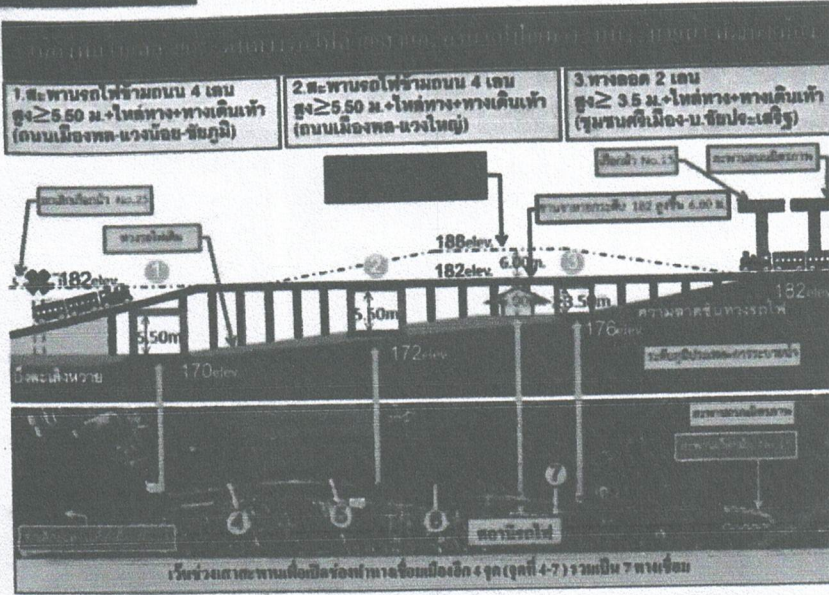
KINGDOM OF THAILAND
MINISTRY OF TRANSPORT
STATE RAILWAYS OF THAILAND

PROJECT	MODIFICATION OF METER GAUGE AT MUANG PHON
TITLE	CROSS SECTION - 3 RM 377+450 TO RM 378+300

DESIGN DRAWN BY	DESIGN DATE	SCALE
REVIEW CHECKED BY	REVIEW DATE	DATE
PROJECT MANAGER	DRAWING NO.	SHEET NO.

ผลการดำเนินการขับเคลื่อนภาคประชาชนเพื่อการแก้ไขปัญหาผลกระทบโครงการรถไฟฟ้าทางคู่ในเขตอำเภอพล สภาองค์กรชุมชนเทศบาลเมืองเมืองพล เครือข่ายประชาชนอำเภอพล - แวงน้อย - แวงใหญ่

การประชุมกรรมาติการ 14 ก.พ. 2565



อ้างอิงจากเอกสาร "บทเรียนจึงนโยบายการขับเคลื่อนภาคประชาชน เพื่อแก้ไขปัญหาความเดือดร้อน ประชาชนจากโครงการรถไฟฟ้าทางคู่ ช่วงชุมทางชัยเสวี-ขอนแก่น และโครงการรถไฟความเร็วสูง ระยะที่ 2 ช่วงนครราชสีมา-หนองคาย ในเขตพื้นที่อำเภอพล จังหวัดขอนแก่น" ที่นำเสนอโดยสภาองค์กรชุมชนเทศบาลเมืองเมืองพล เครือข่ายประชาชนอำเภอพล-แวงน้อย-แวงใหญ่ เมื่อวันที่ 14 ก.พ. 2565

ผลการดำเนินการ



จุดตัดที่ 3 กม.ทางคู่ 379+000 ถนนชุมชนศรีเมือง-บ้านชัยประเสริฐ ตำบลเก่าเจ้า อำเภอพล จังหวัดขอนแก่น ซึ่งปัจจุบัน ใช้สะพานข้ามทางรถไฟคู่ตัวอยู่ที่ กม.ทางคู่ 378+890 → ออกแบบถนนเชื่อมชุมชนศรีเมือง-บ้านชัยประเสริฐ มีระยะทางตลอดแนวตั้งไม่ต่ำกว่า 3.50 ม. 2 ช่องจราจร

จุดตัดที่ 2 กม.ทางคู่ 377+350 ถนนเมืองพล-แวงใหญ่ (ทล.2233) ตำบลเพ็กใหญ่ อำเภอพล จังหวัดขอนแก่น ซึ่งปัจจุบันเป็นทางลอดใต้ทางรถไฟความสูงช่องลอด 2.50 เมตร ที่ กม.ทางคู่ 377+350 → ทางรถไฟยกระดับที่ข้ามถนนเมืองพล-แวงใหญ่ มีระยะทางตลอดแนวตั้งไม่ต่ำกว่า 5.50 เมตร 4 ช่องจราจร

จุดตัดที่ 1 กม.ทางคู่ 376+330 ถนนเมืองพล-แวงน้อย-ชัยภูมิ (ทล.2065) ตำบลอคมคอม อำเภอพล จังหวัดขอนแก่น ซึ่งปัจจุบัน ทางผ่านเสมอระดับที่ตำแหน่งจุดตัดเดิม และมีสะพานข้ามทางรถไฟคู่ตัวอยู่ที่ กม.ทางคู่ 375+750 → ทางรถไฟยกระดับที่ข้ามถนนเมืองพล-แวงใหญ่ มีระยะทางตลอดแนวตั้งไม่ต่ำกว่า 5.50 เมตร 4 ช่องจราจร

โดยทุกทางลอดจะต้องมีให้ทาง ทางจักรยาน ทางเดินเท้าที่มั่นคงมาตรฐาน และไม่ยกระดับผิวจราจรบริเวณทางลอดให้มีเป็นแอ่งไม่ท่วมซึ่ง ไม่ก่อสร้างขวางทางระบบน้ำ

จุดตัด 1 รถไฟทางคู่ กม. 376+330



ถนนเมืองพล-แวงน้อย-ชัยภูมิ (ทล.2065)

