



ประกาศเทศบาลเมืองเมืองพล

เรื่อง การลดขั้นตอนและระยะเวลาการปฏิบัติราชการเพื่อบริการประชาชนของเทศบาลเมืองเมืองพล

ตามที่กรมส่งเสริมการปกครองท้องถิ่น กระทรวงมหาดไทย ได้แจ้งแนวทางการปฏิบัติราชการเกี่ยวกับการบริการประชาชน (การลดขั้นตอนและระยะเวลาการปฏิบัติราชการ) และพระราชกฤษฎีกาว่าด้วยหลักเกณฑ์และวิธีการบริหารกิจการบ้านเมืองที่ดี พ.ศ. 2546 มาตรา 52 กำหนดให้องค์กรปกครองส่วนท้องถิ่น จัดทำหลักเกณฑ์การบริหารกิจการบ้านเมืองที่ดี ตามแนวทางของพระราชกฤษฎีกา เพื่อให้เทศบาลเมืองเมืองพล มีการบริหารจัดการที่ดี สามารถจัดบริการสาธารณะและตอบสนองความต้องการของประชาชน ได้อย่างมีประสิทธิภาพ ประสิทธิผล และเป็นไปอย่างทั่วถึง สะดวกรวดเร็ว และเกิดการบริหารจัดการที่ดีตามหลักธรรมาภิบาล ซึ่งสอดคล้องกับนโยบายรัฐบาล

ดังนั้น จึงประกาศการลดขั้นตอนและระยะเวลาการปฏิบัติราชการเพื่อบริการประชาชน ให้ได้รับความสะดวก รวดเร็ว ในการเข้ารับบริการจากหน่วยงานเทศบาลเมืองเมืองพล ดังนี้

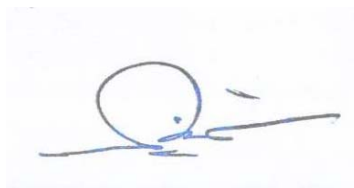
สรุปกระบวนการบริการตามภารกิจขององค์กรปกครองส่วนท้องถิ่น เทศบาลเมืองเมืองพล

ที่	กระบวนการบริการ	ระยะเวลาเดิมที่องค์กรปกครองส่วนท้องถิ่นให้บริการ	ระยะเวลาที่ปรับลด
1	การจัดเก็บภาษีโรงเรือนและที่ดิน	10 นาที / ราย	5 นาที/ราย
2	การจัดเก็บภาษีบำรุงท้องที่	8 นาที / ราย	5 นาที / ราย
3	การจัดเก็บภาษีป้าย	10 นาที / ราย	5 นาที / ราย
4	การขออนุญาตก่อสร้างอาคาร	45 วัน / ราย	30 วัน / ราย
5	การขออนุญาตรื้อถอนอาคาร	10 – 15 วัน / ราย	5 วัน / ราย
6	การต่ออายุหนังสืออนุญาตก่อสร้างอาคาร	10 – 15 วัน / ราย	5 วัน / ราย
7	การโอนใบอนุญาตก่อสร้างอาคาร	10 – 15 วัน / ราย	5 วัน / ราย
8	การสนับสนุนน้ำอุปโภคบริโภค	1 วัน / ราย	3 ชม./ ราย
9	การช่วยเหลือสาธารณภัย	1 ชม. / ราย	ทันที/ราย
10	รับแจ้งเรื่องราวร้องทุกข์	-	ให้แจ้งตอบรับการดำเนินการให้ผู้ร้องเรียนทราบภายใน 7 วัน

ที่	กระบวนงานบริการ	ระยะเวลาเดิมที่องค์กรปกครองส่วนท้องถิ่นให้บริการ	ระยะเวลาที่ปรับลด
11	การแจ้งเกิด	15 นาที / ราย	10 นาที / ราย
12	การแจ้งตาย	15 นาที / ราย	10 นาที / ราย
13	การแจ้งย้ายที่อยู่ (ย้ายออก)	16 นาที / ราย	10 นาที / ราย
14	การแจ้งย้ายเข้า	16 นาที / ราย	10 นาที / ราย
15	การแจ้งย้ายปลายทาง	15 นาที / ราย	10 นาที / ราย
16	การตรวจ คัดและรับรองรายการทะเบียนจากฐานข้อมูล	15 นาที / ราย	10 นาที / ราย
17	การขอทำบัตรประจำตัวประชาชน (ครั้งแรก)	20 นาที / ราย	10 นาที / ราย
18	การขอมีบัตรประจำตัวประชาชน (บัตรเดิมหมดอายุ)	17 นาที / ราย	10 นาที / ราย
19	การกำหนดเลขที่บ้าน	3 วัน / ราย	1 วัน / ราย
20	การขออนุญาตประกอบกิจการที่เป็นอันตรายต่อสุขภาพ	15 วัน / ราย	7 วัน / ราย
21	การขออนุญาตจัดตั้งสถานที่จำหน่ายอาหารหรือสถานที่สะสมอาหาร	15 วัน / ราย	7 วัน / ราย
22	การขออนุญาตจำหน่ายสินค้าในที่หรือทางสาธารณะ	15 วัน / ราย	7 วัน / ราย
23	การขออนุญาตจัดตั้งตลาด	15 วัน / ราย	7 วัน / ราย
24	การขออนุญาตติดประกาศเกี่ยวกับที่ดิน	16 นาที / ราย	9 นาที / ราย

จึงประกาศมาเพื่อทราบโดยทั่วกัน

ประกาศ ณ วันที่ 18 สิงหาคม พ.ศ. 2554



(นายสุวัฒน์ อังสนันท์)

นายกเทศมนตรีเมืองเมืองพล

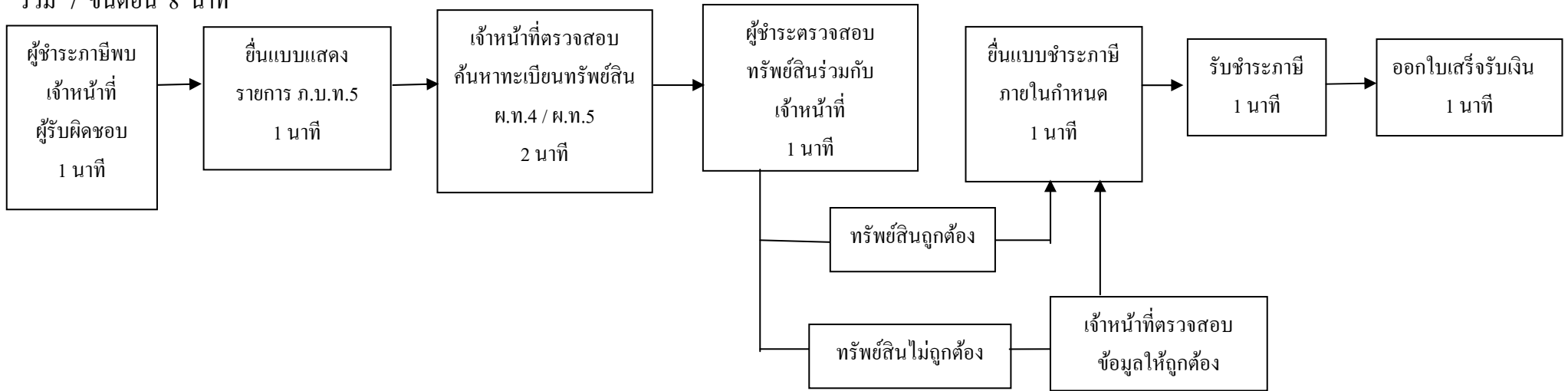
# กระบวนการในการลดขั้นตอนและระยะเวลาในการให้บริการประชาชน

## ในการชำระภาษีบำรุงท้องที่

กองคลัง เทศบาลเมืองเมืองพล

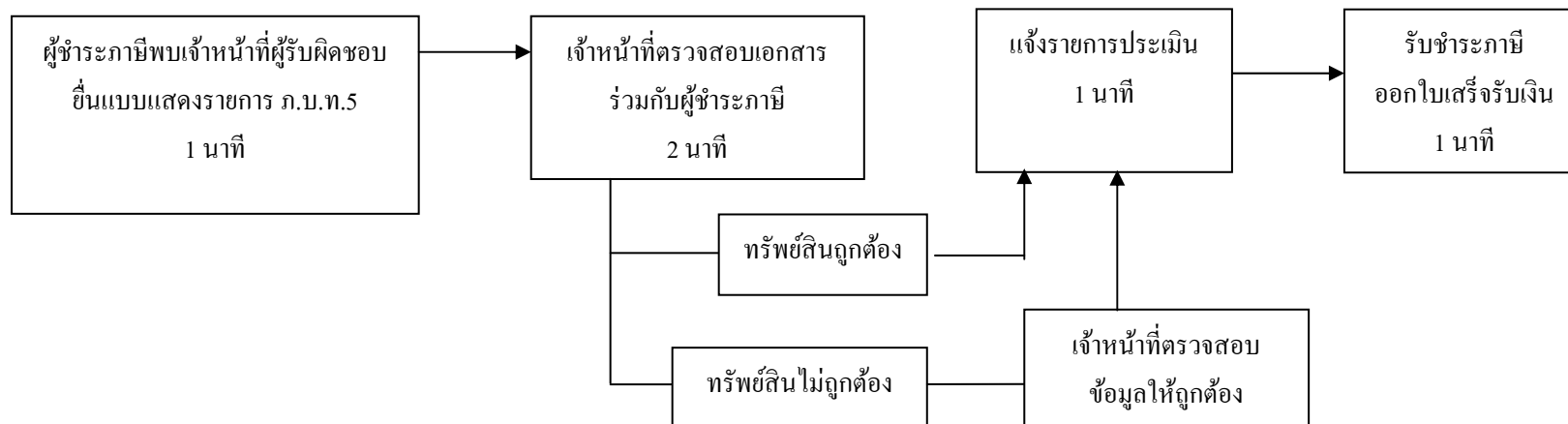
### ขั้นตอนและระยะเวลาที่กำหนดไว้เดิม

รวม 7 ขั้นตอน 8 นาที



### ขั้นตอนและระยะเวลาที่กำหนดไว้ใหม่

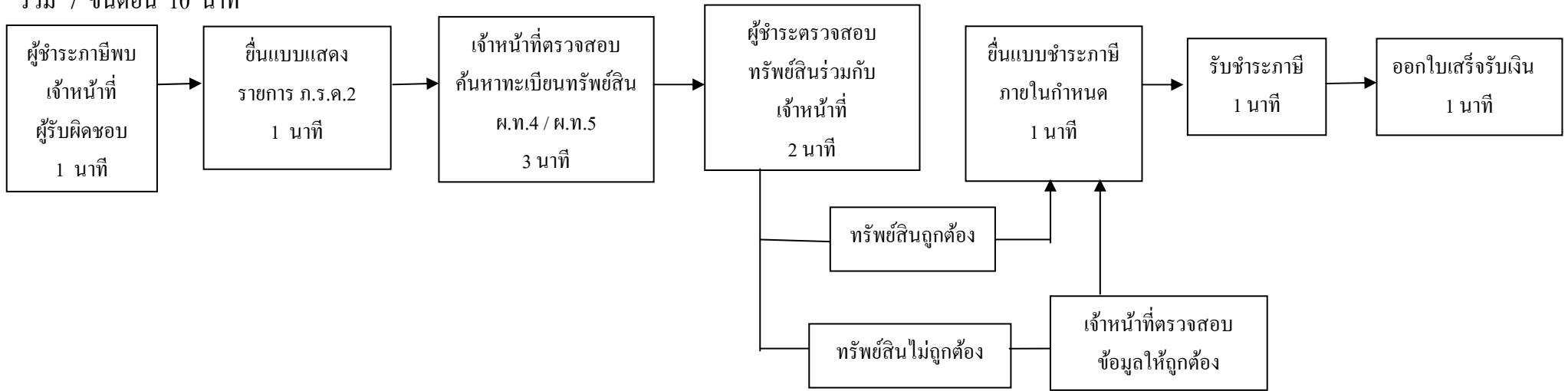
รวม 4 ขั้นตอน 5 นาที



กระบวนการในการลดขั้นตอนและระยะเวลาในการให้บริการประชาชน  
ในการชำระภาษีโรงเรือนและที่ดิน  
กองคลัง เทศบาลเมืองเมืองพล

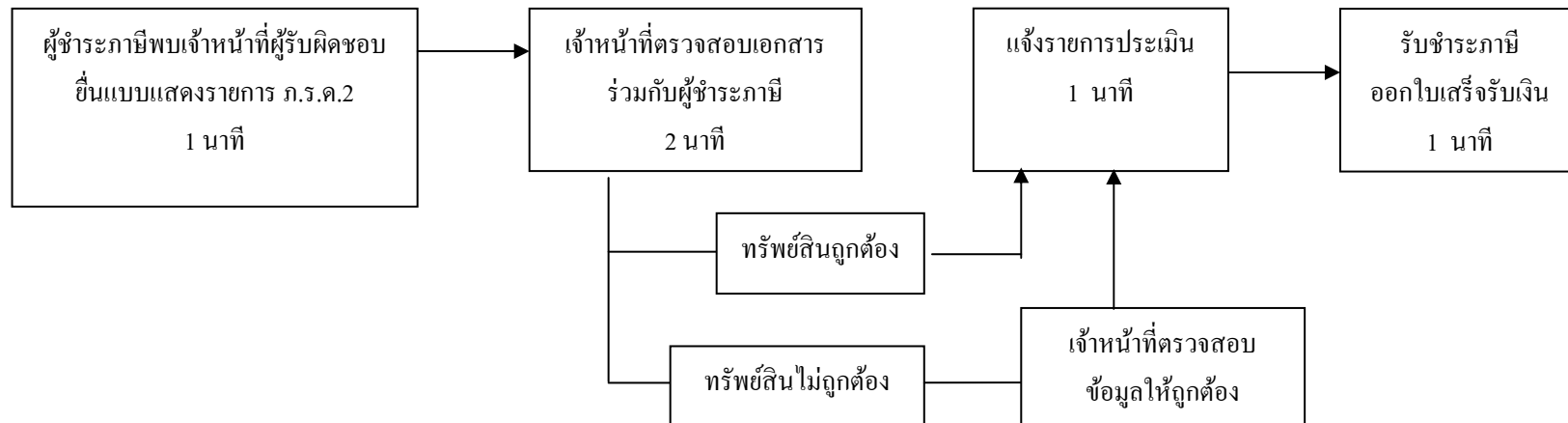
ขั้นตอนและระยะเวลาที่กำหนดไว้เดิม

รวม 7 ขั้นตอน 10 นาที



ขั้นตอนและระยะเวลาที่กำหนดไว้ใหม่

รวม 4 ขั้นตอน 5 นาที



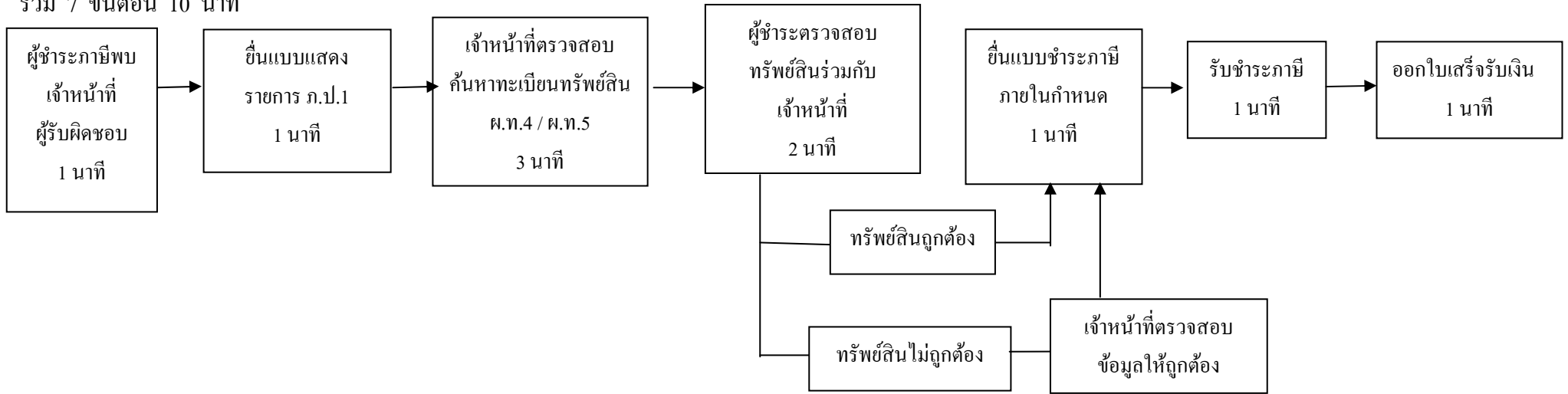
## กระบวนการในการลดขั้นตอนและระยะเวลาในการให้บริการประชาชน

### ในการชำระภาษีป้าย

#### กองคลัง เทศบาลเมืองเมืองพล

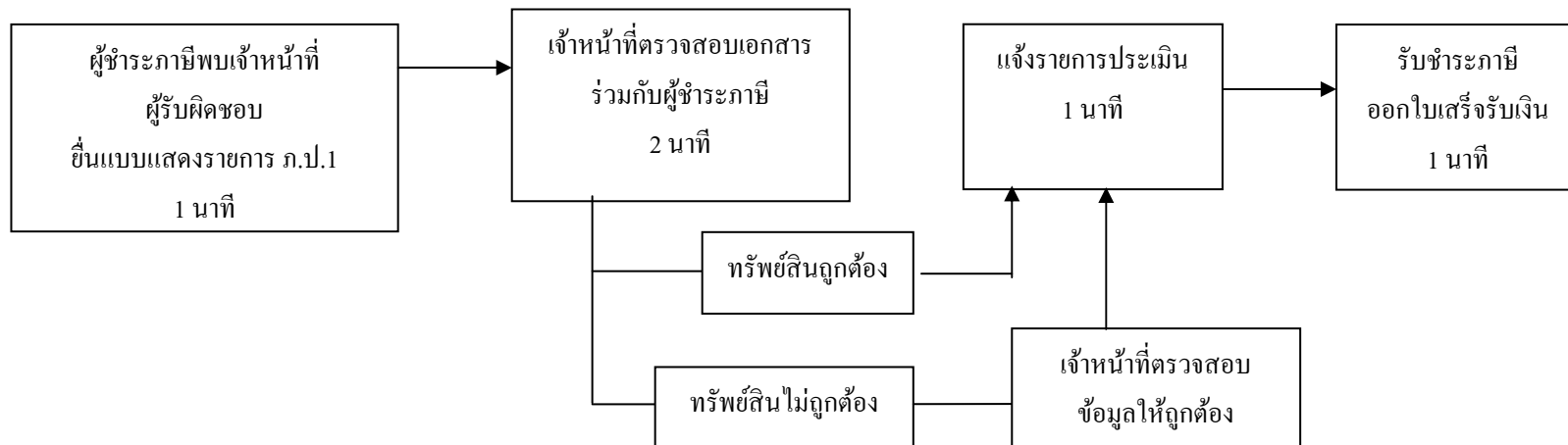
#### ขั้นตอนและระยะเวลาที่กำหนดไว้เดิม

รวม 7 ขั้นตอน 10 นาที



#### ขั้นตอนและระยะเวลาที่กำหนดไว้ใหม่

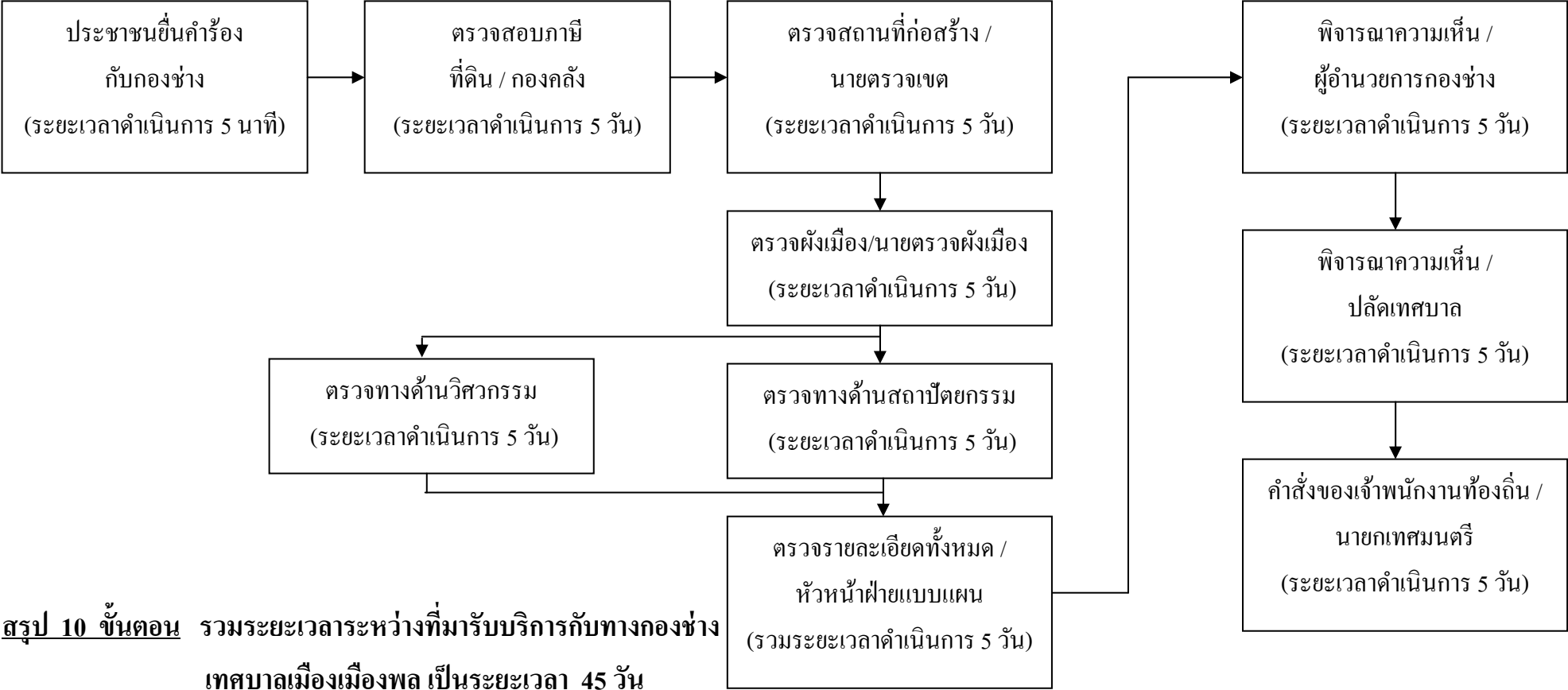
รวม 4 ขั้นตอน 5 นาที



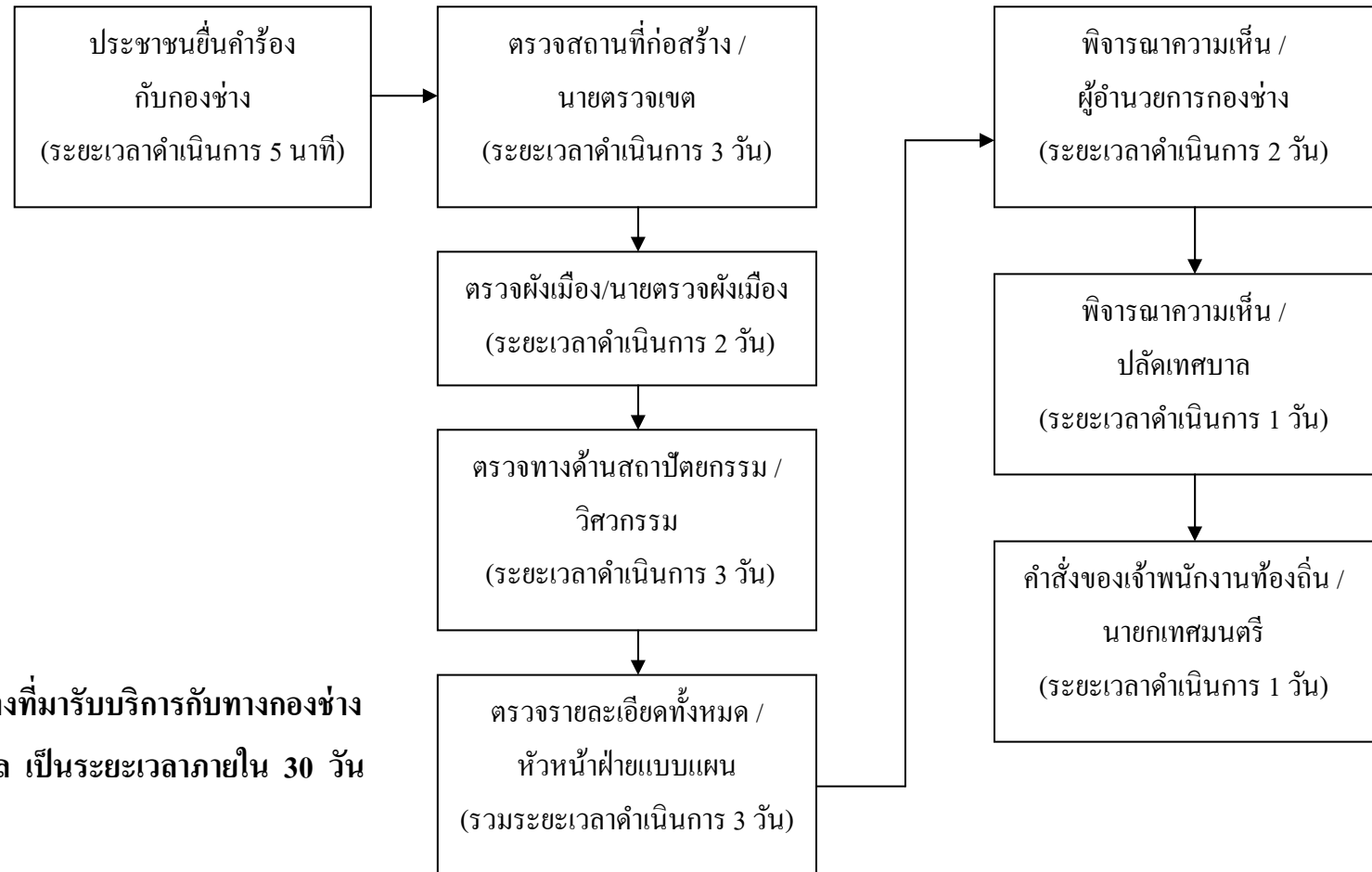
**แผนผังการลดขั้นตอนและระยะเวลาการปฏิบัติราชการ  
กองช่างเทศบาลเมืองเมืองพล**

**1. การขออนุญาตก่อสร้าง ดัดแปลง รื้อถอนอาคาร**

**1.1 แผนผังแสดงขั้นตอนและระยะเวลาการปฏิบัติราชการแบบเก่า**



## 1.2 แผนผังแสดงขั้นตอนระยะเวลาการปฏิบัติราชการที่ปรับปรุงใหม่



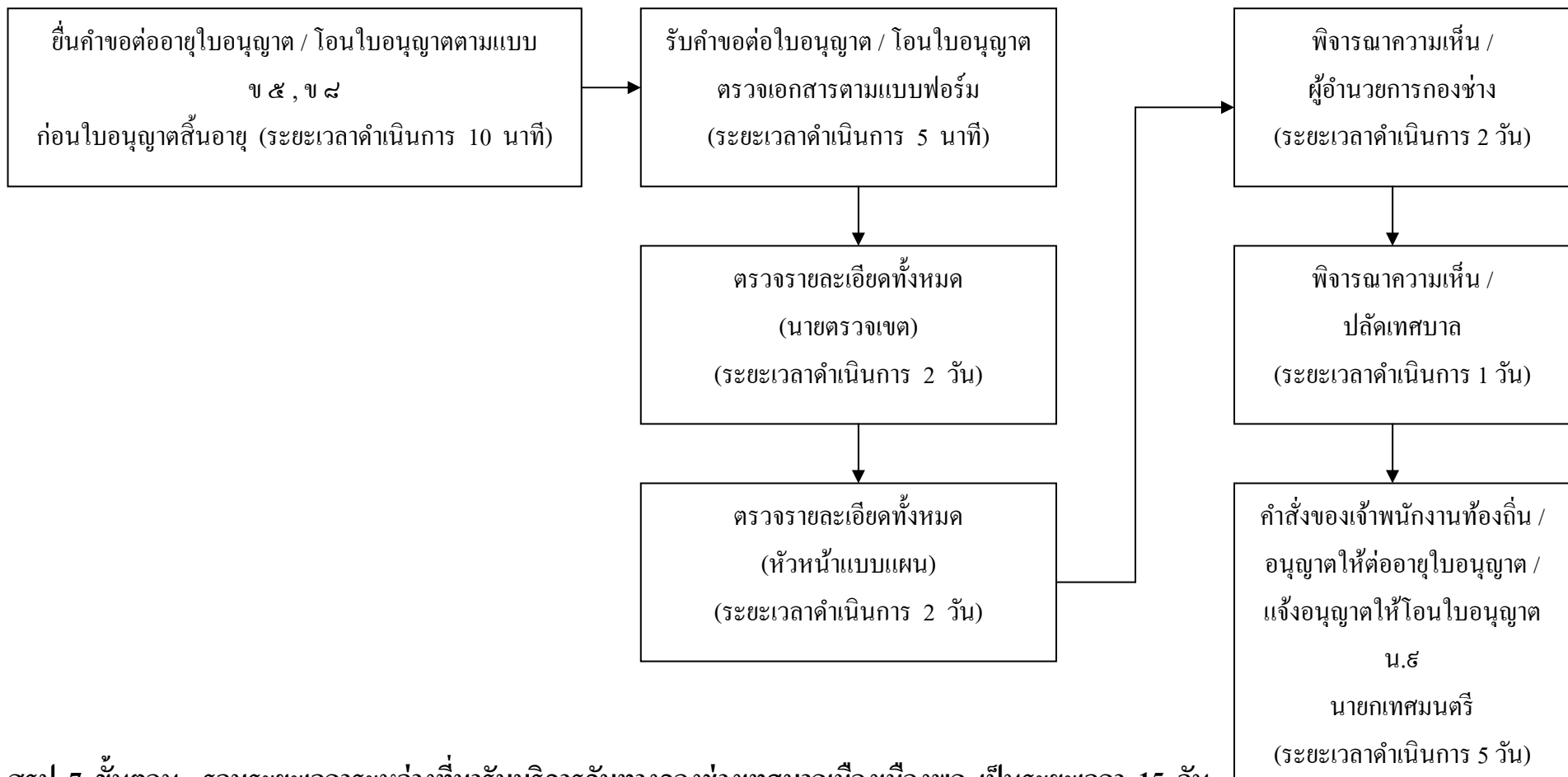
**สรุป 8 ขั้นตอน** รวมระยะเวลาระหว่างที่มารับบริการกับทางกองช่างเทศบาลเมืองเมืองพล เป็นระยะเวลาภายใน 30 วัน

**หมายเหตุ.** กรณีเป็นอาคารพิเศษหรืออาคารประเภทควบคุมการใช้ระยะเวลาในการพิจารณาอนุญาตไม่เกิน 20 วัน อาคารสูงไม่เกิน 4 ชั้น รวมระยะเวลาในการพิจารณาอนุญาตไม่เกิน 15 วัน ตามตรา 25 กำหนดให้เจ้าพนักงานท้องถิ่นตรวจพิจารณาและออกใบอนุญาตหรือมีหนังสือแจ้งคำสั่งไม่อนุญาตพร้อมด้วยเหตุผลภายใน 30 วัน

**แผนผังการลดขั้นตอนและระยะเวลาการปฏิบัติราชการ  
กองช่างเทศบาลเมืองเมืองพล**

**2. ขั้นตอนการขอต่ออายุหนังสืออนุญาตก่อสร้างอาคาร / โอนใบอนุญาตก่อสร้างอาคาร**

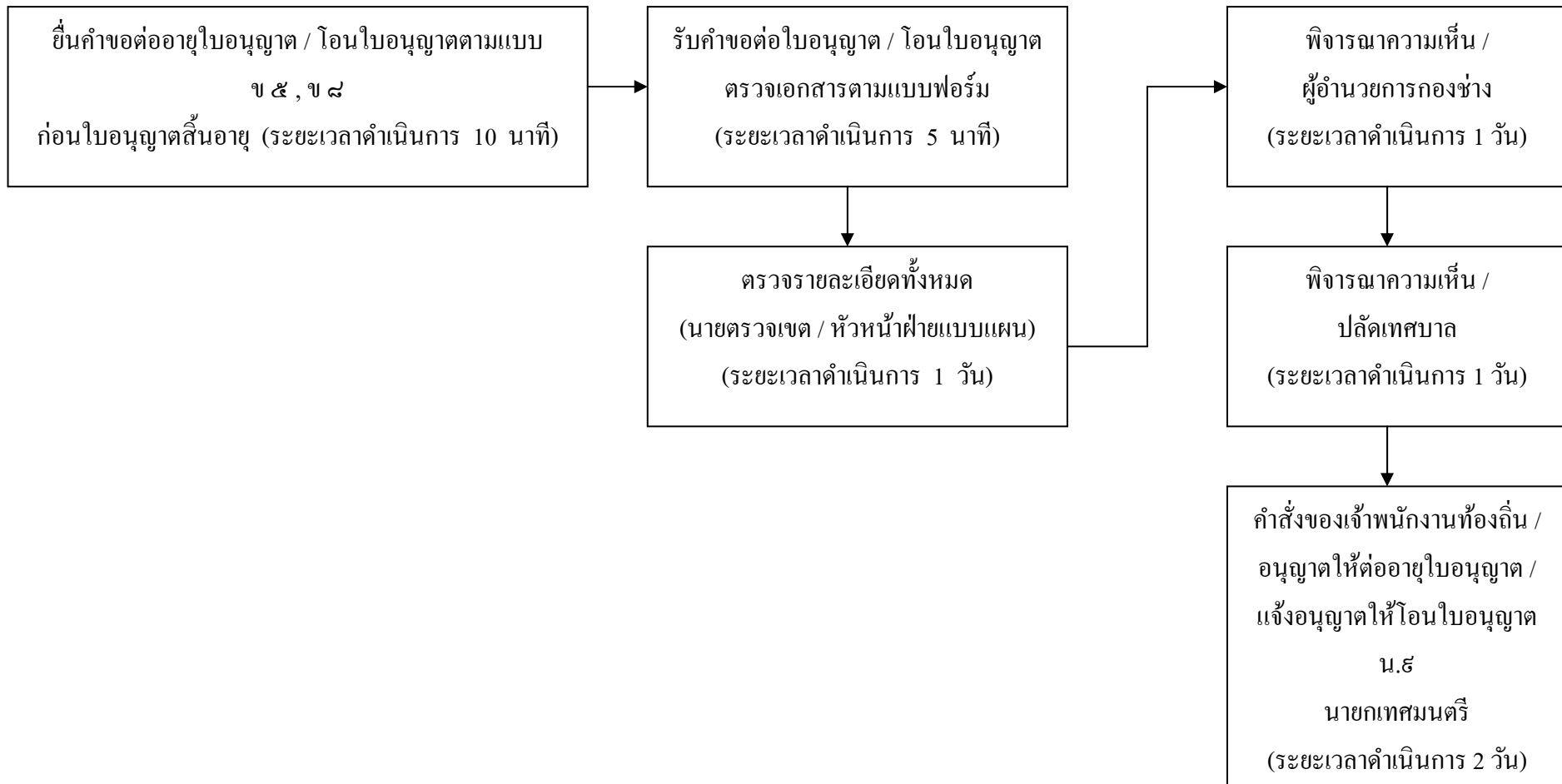
**2.1 แผนผังแสดงขั้นตอนและระยะเวลาการปฏิบัติราชการแบบเก่า**



**สรุป 7 ขั้นตอน** รวมระยะเวลาระหว่างที่มารับบริการกับทางกองช่างเทศบาลเมืองเมืองพล เป็นระยะเวลา 15 วัน

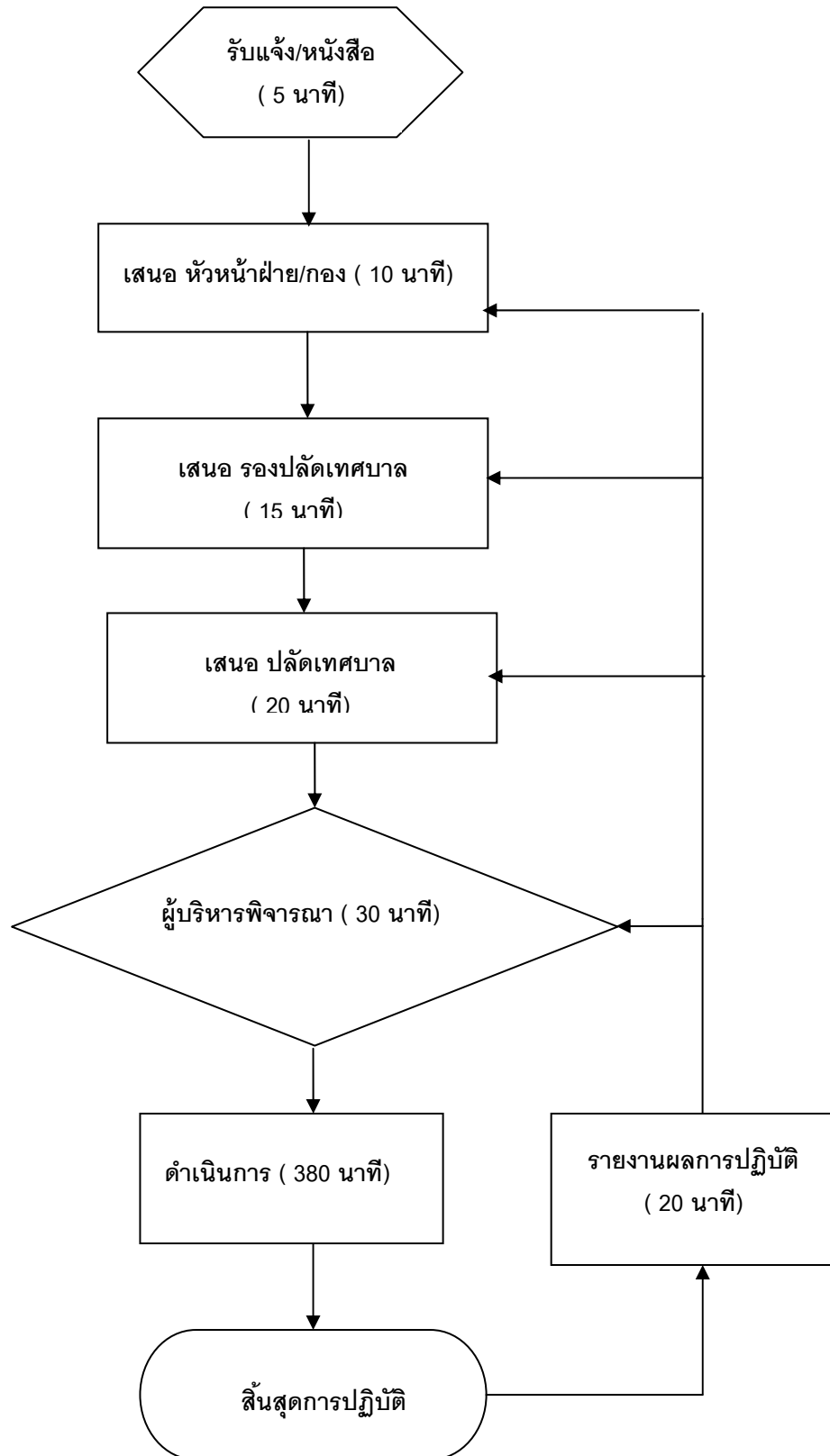


## 2.2 แผนผังแสดงขั้นตอนและระยะเวลาการปฏิบัติราชการที่ปรับปรุงใหม่



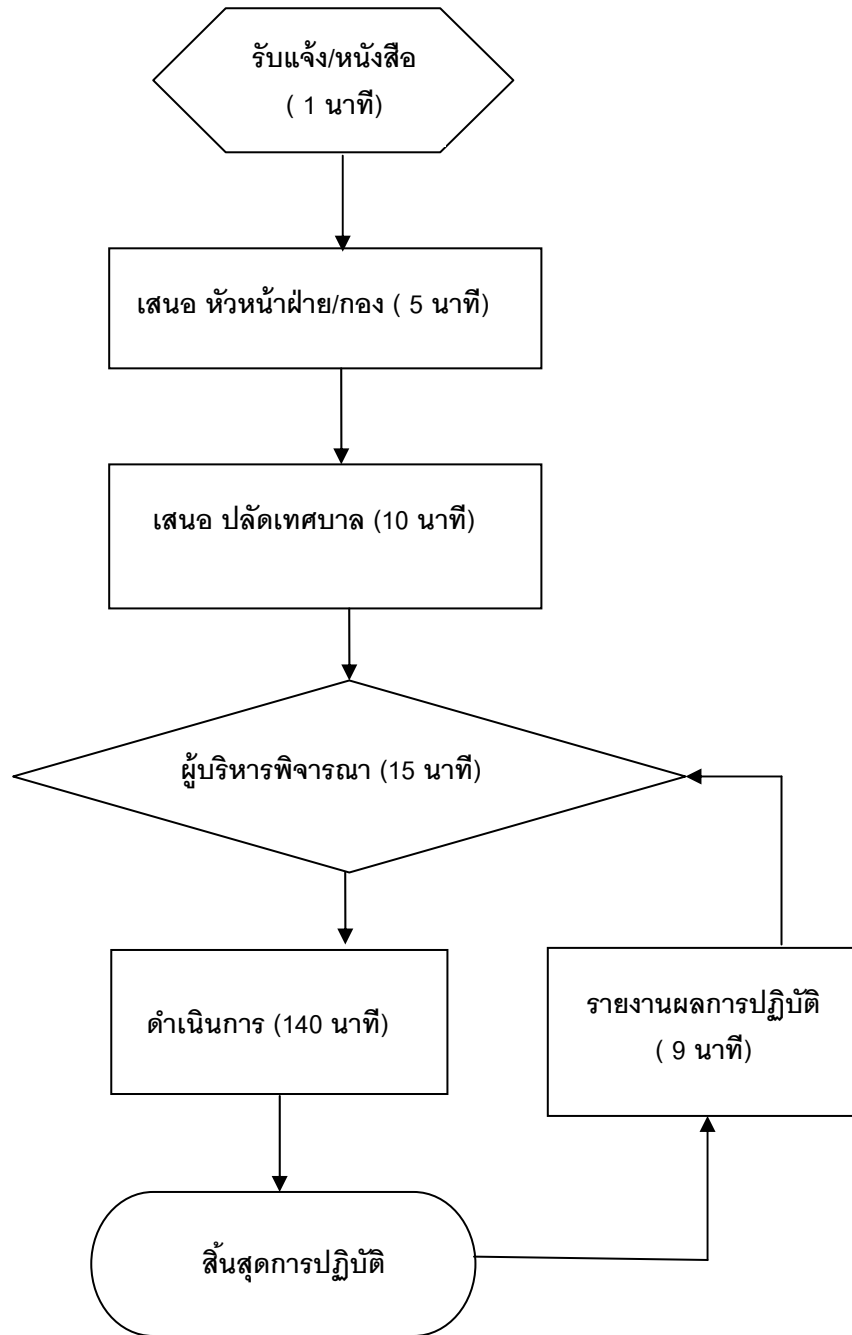
สรุป 6 ขั้นตอน รวมระยะเวลาระหว่างที่มารับบริการกับทางกองช่างเทศบาลเมืองเมืองพล เป็นระยะเวลา 5 วัน

ขั้นตอนการดำเนินงาน  
ด้านการสนับสนุนน้ำอุปโภคบริโภค(เดิม)



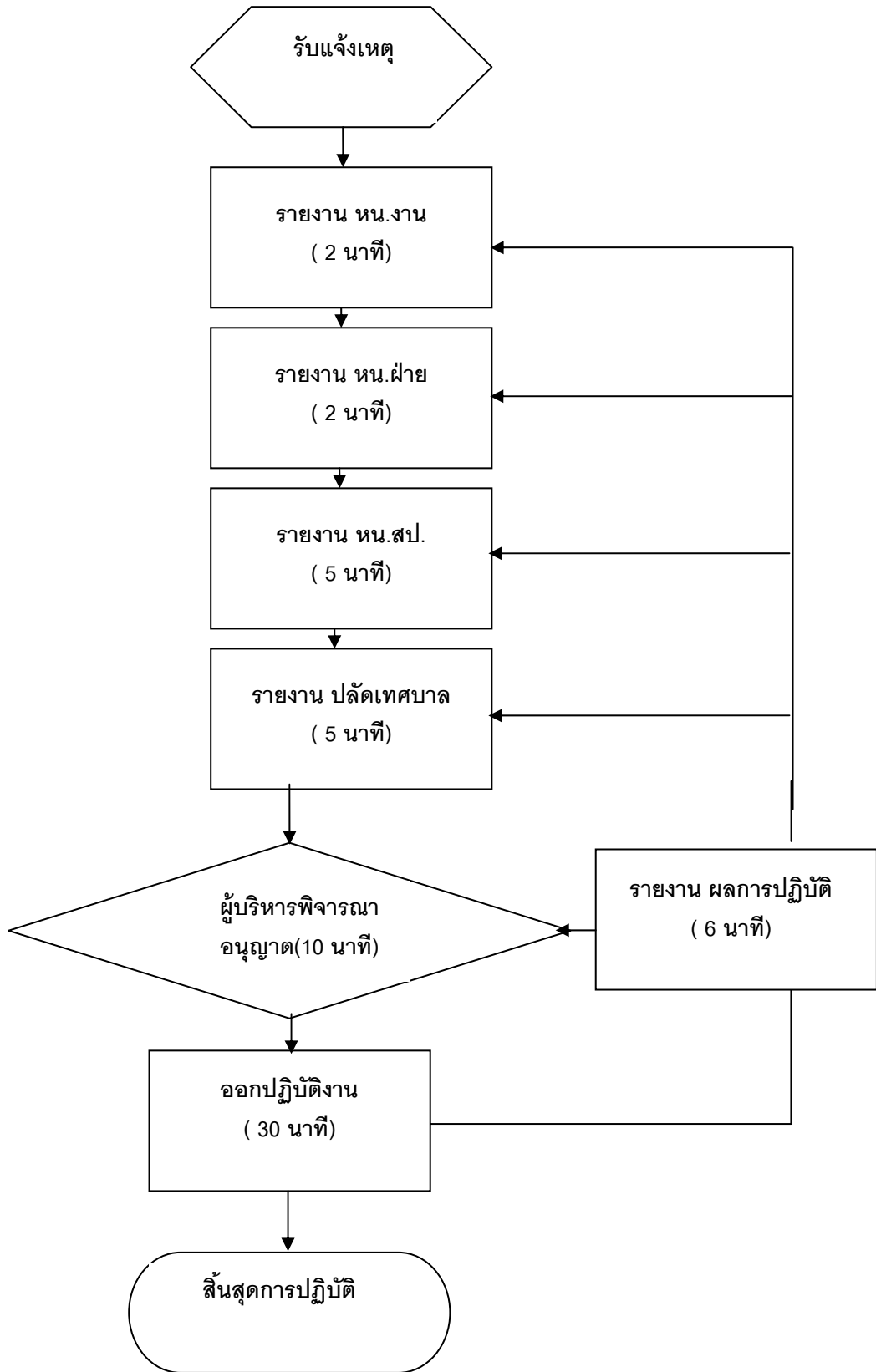
(รวม 7 ขั้นตอน 480 นาที หรือ 8 ชั่วโมง)

ขั้นตอนการดำเนินงาน  
ด้านการสนับสนุนน้ำอุปโภคบริโภค (ใหม่)



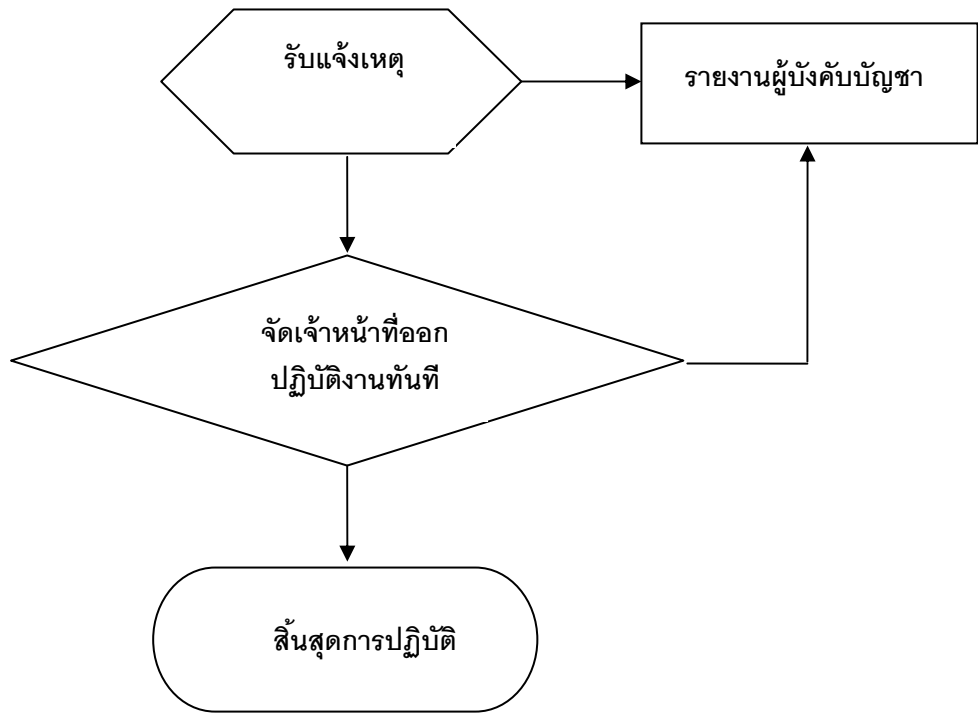
(รวม 6 ขั้นตอน 180 นาที หรือ 3 ชั่วโมง)

ขั้นตอนการดำเนินงาน  
ด้านการช่วยเหลือเหตุสาธารณภัย(เดิม)



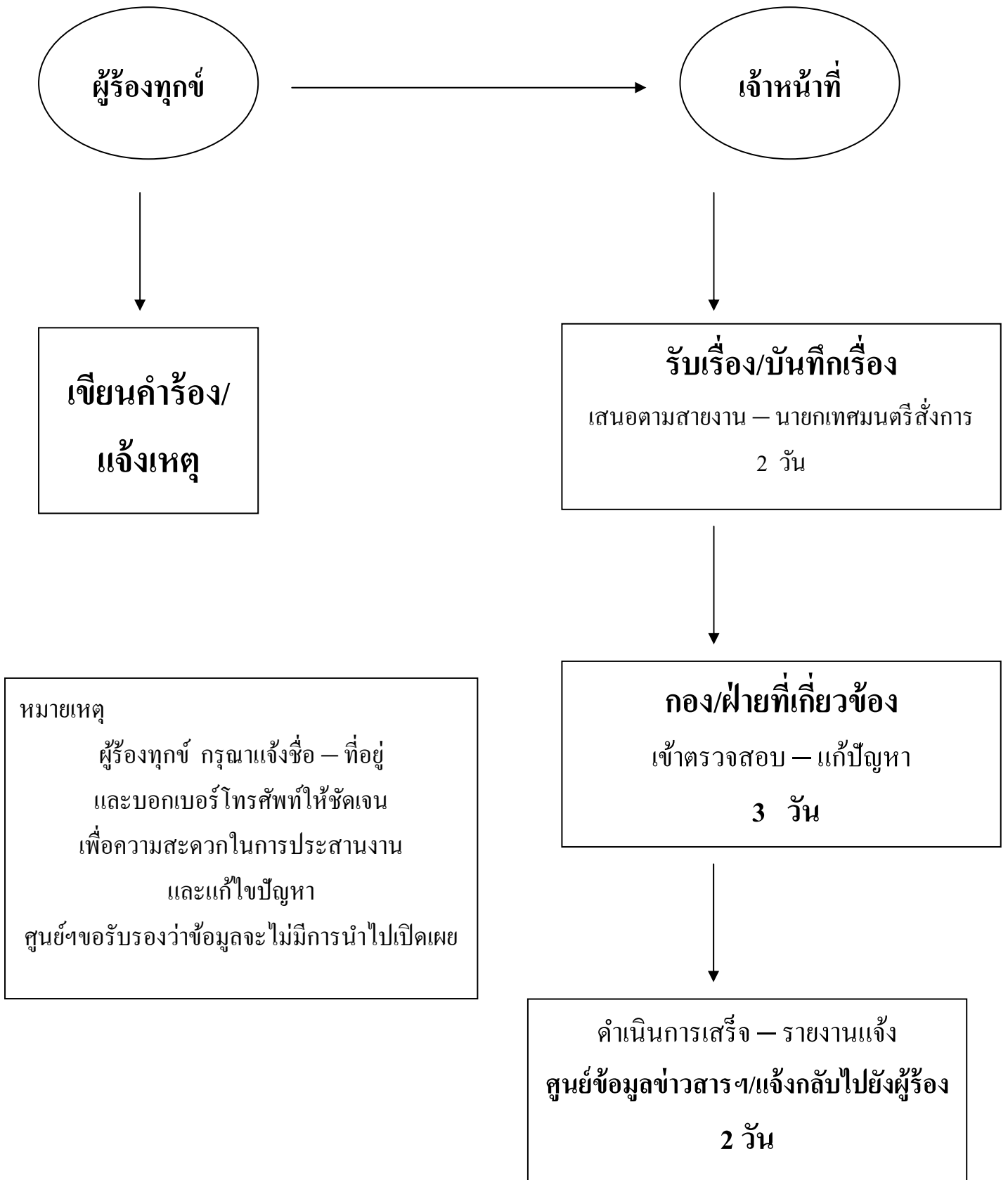
8 ขั้นตอน 90 นาที หรือ 1 ชั่วโมง 30 นาที

ขั้นตอนการดำเนินงาน  
ด้านการช่วยเหลือเกษตรกรภัย (ใหม่)

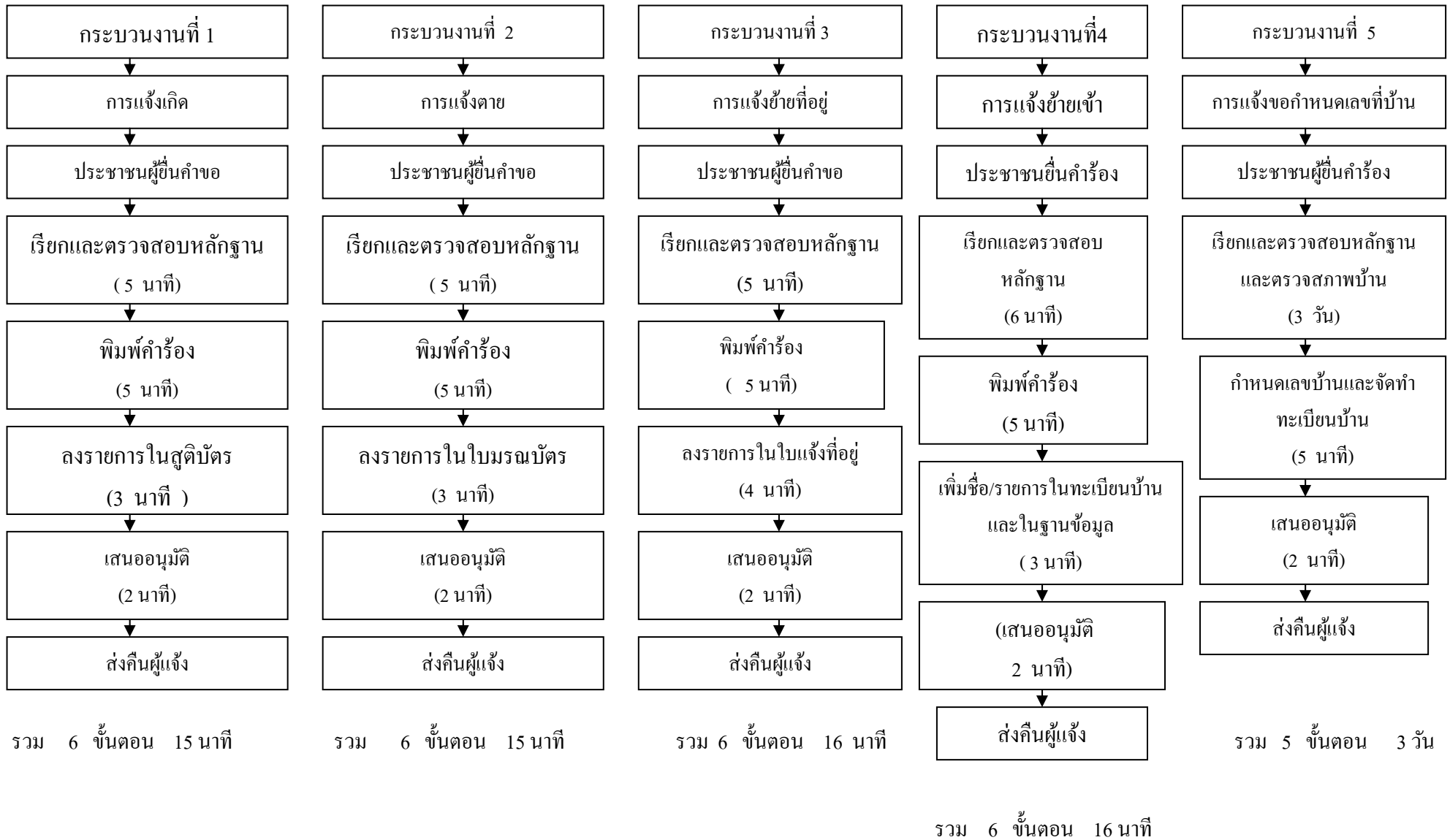


(รวม 3 ขั้นตอน ทันทีที่ได้รับแจ้งเหตุ)

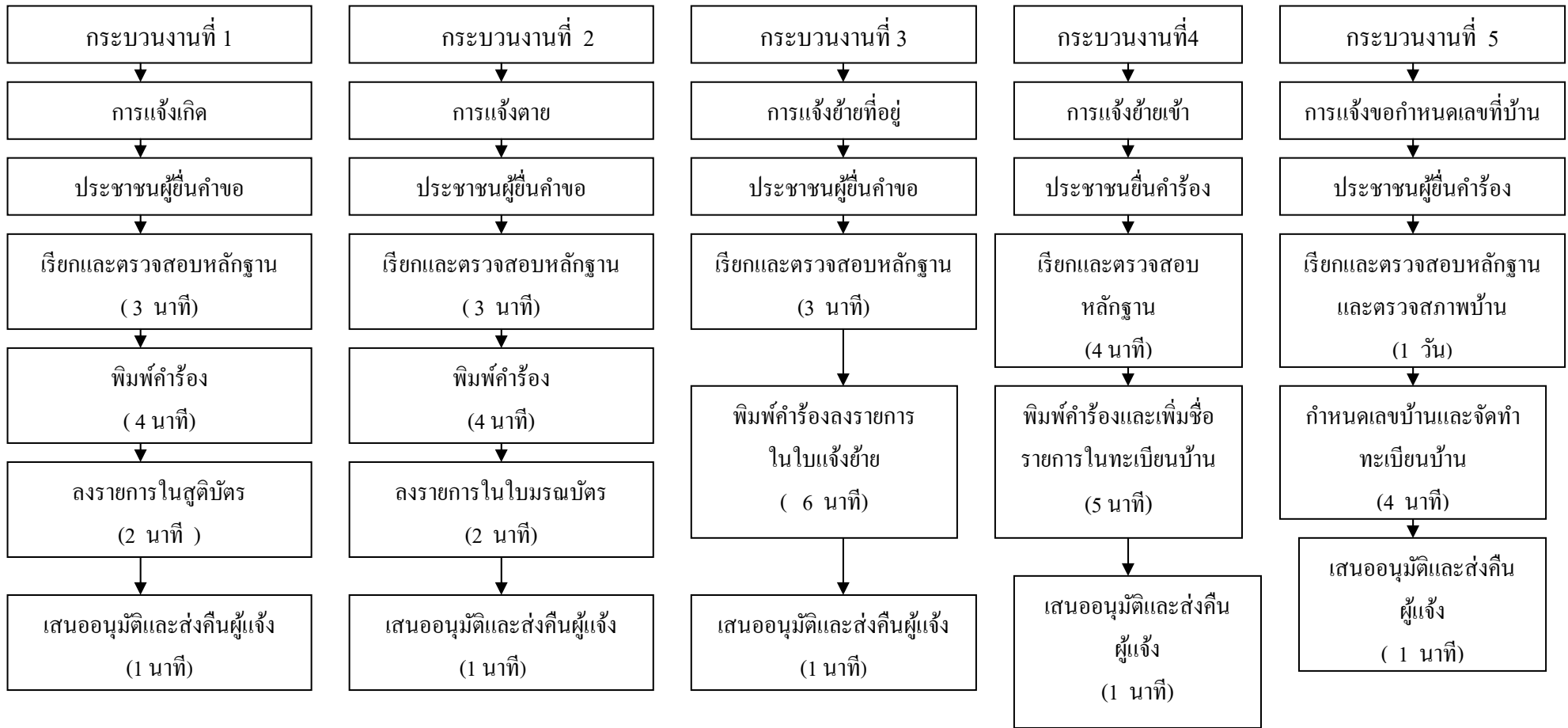
แผนผังแสดงขั้นตอนการดำเนินการ  
รับเรื่องราวร้องทุกข์



## ขั้นตอนและระยะเวลาการปฏิบัติงาน (เดิม)



## ขั้นตอนและระยะเวลาการปฏิบัติงาน (ใหม่)



รวม 5 ขั้นตอน 10 นาที

รวม 5 ขั้นตอน 10 นาที

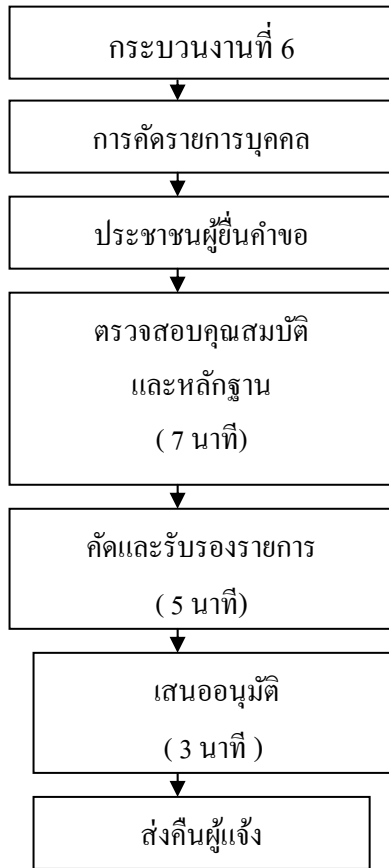
รวม 4 ขั้นตอน 10 นาที

รวม 4 ขั้นตอน 10 นาที

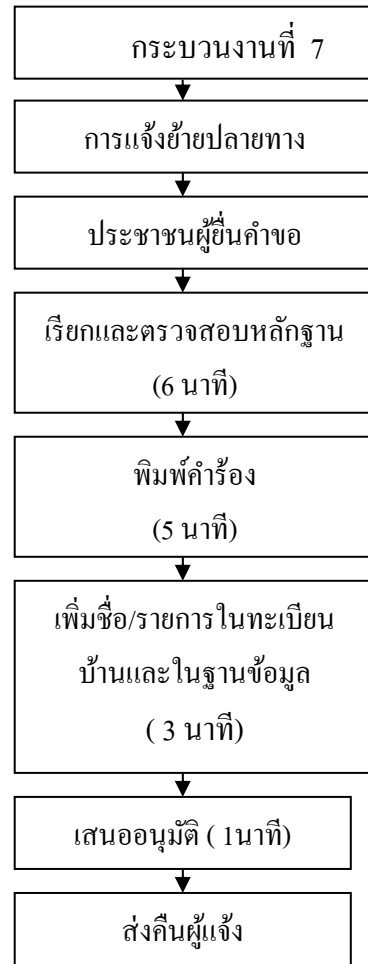
รวม 4 ขั้นตอน 1 วัน



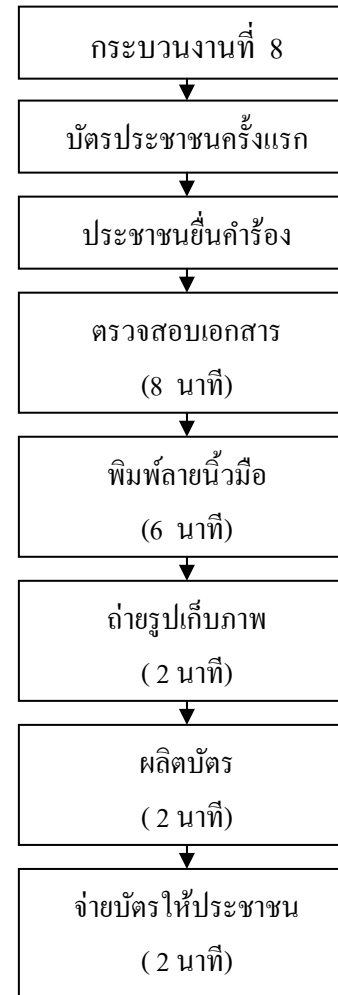
### ขั้นตอนและระยะเวลาการปฏิบัติงาน(เดิม)



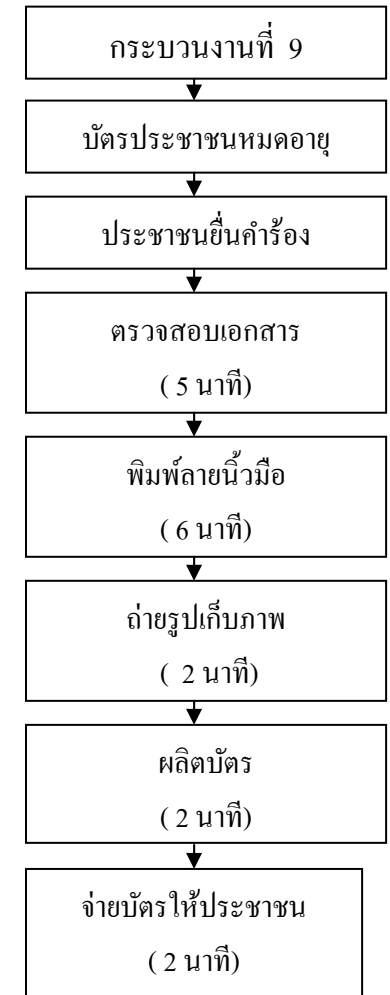
รวม 5 ขั้นตอน 15 นาที



รวม 6 ขั้นตอน 15 นาที

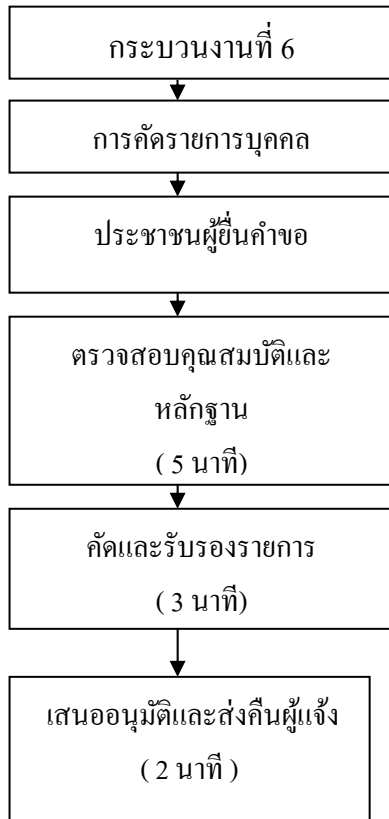


รวม 6 ขั้นตอน 20 นาที

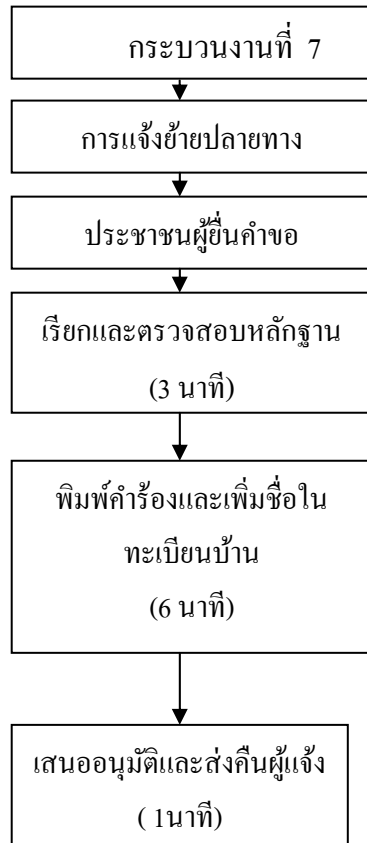


รวม 6 ขั้นตอน 17 นาที

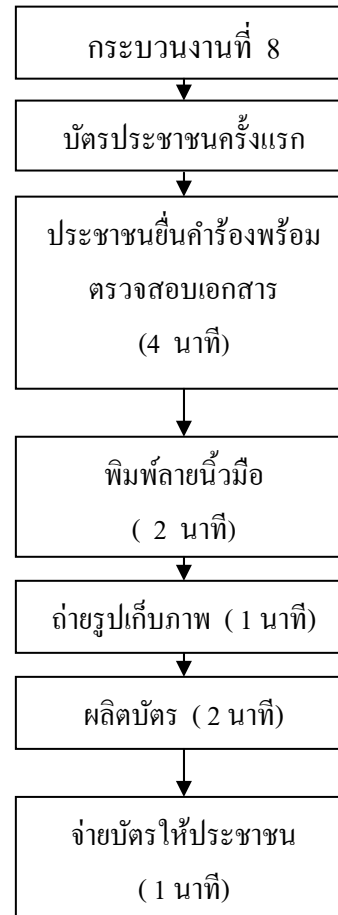
### ขั้นตอนและระยะเวลาการปฏิบัติงาน(ใหม่)



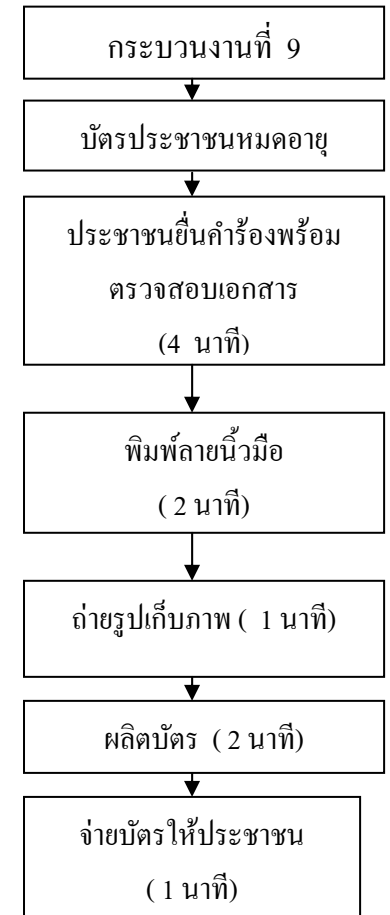
รวม 4 ขั้นตอน 10 นาที



รวม 4 ขั้นตอน 10 นาที



รวม 5 ขั้นตอน 10 นาที

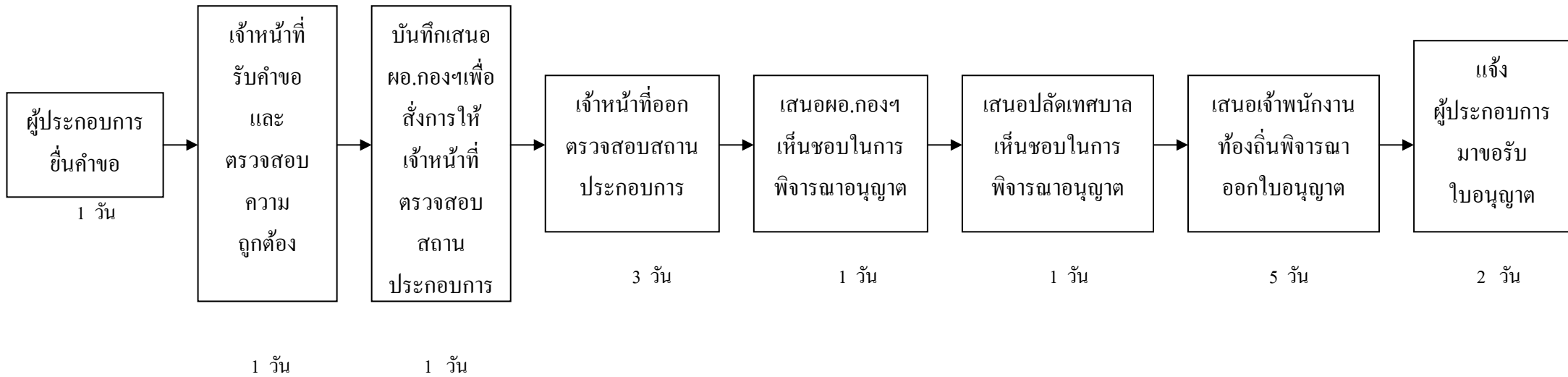


รวม 5 ขั้นตอน 10 นาที

**กระบวนการในการลดขั้นตอนและระยะเวลาในการให้บริการประชาชน**  
**ในการขออนุญาตประกอบกิจการค้าที่ต้องควบคุมตาม พ.ร.บ. การสาธารณสุข พ.ศ. 2535 กองสาธารณสุขและสิ่งแวดล้อม เทศบาลเมืองเมืองพล**  
**การขออนุญาตประกอบกิจการที่เป็นอันตรายต่อสุขภาพ**

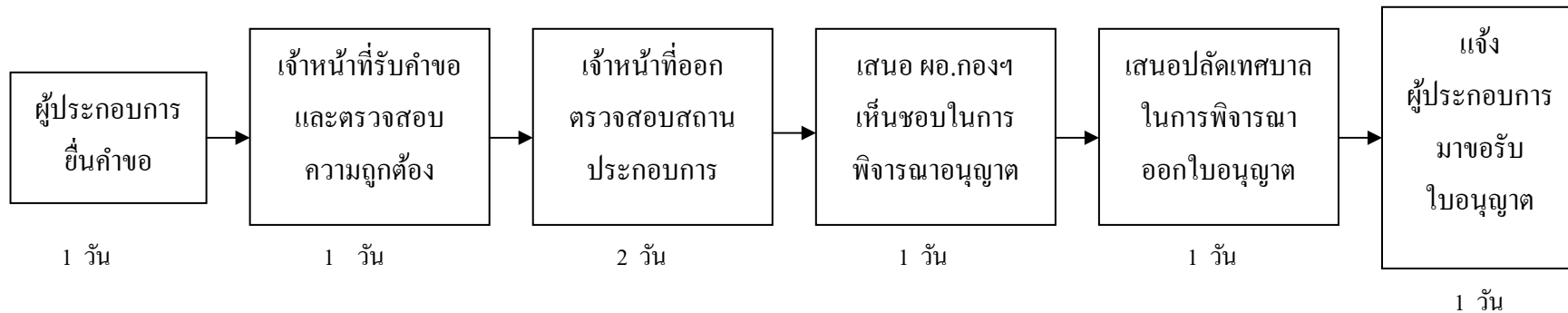
**ขั้นตอนและระยะเวลาที่กำหนดไว้เดิม**

รวม 8 ขั้นตอน 15 วัน



**ขั้นตอนและระยะเวลาที่กำหนดไว้ใหม่**

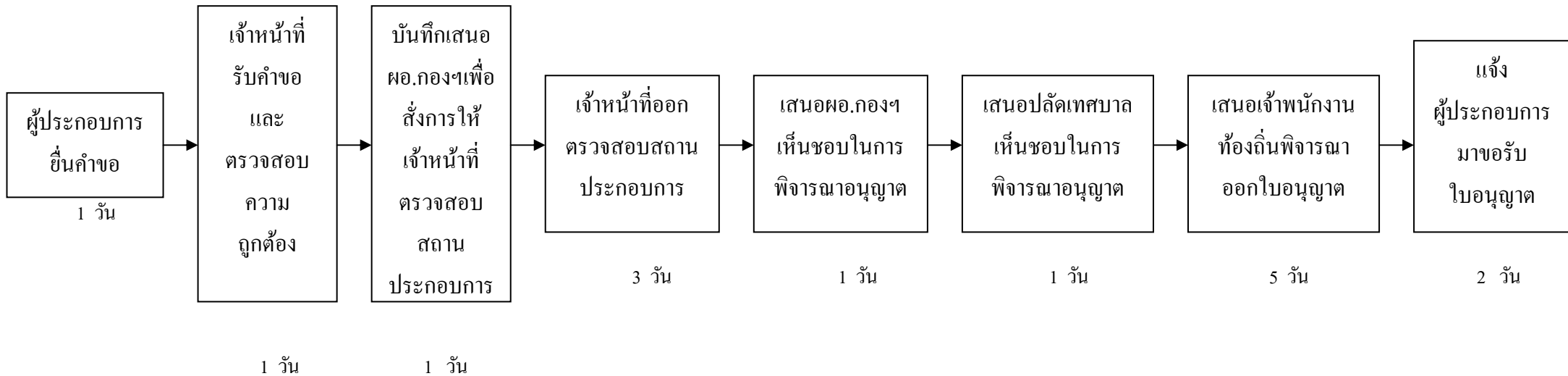
รวม 6 ขั้นตอน 7 วัน



กระบวนการในการลดขั้นตอนและระยะเวลาในการให้บริการประชาชน  
ในการขออนุญาตประกอบกิจการค้าที่ต้องควบคุมตาม พรบ. การสาธารณสุข พ.ศ. 2535 กองสาธารณสุขและสิ่งแวดล้อม เทศบาลเมืองเมืองพล  
การขออนุญาตจัดตั้งสถานที่จำหน่ายอาหารหรือสถานที่สะสมอาหาร

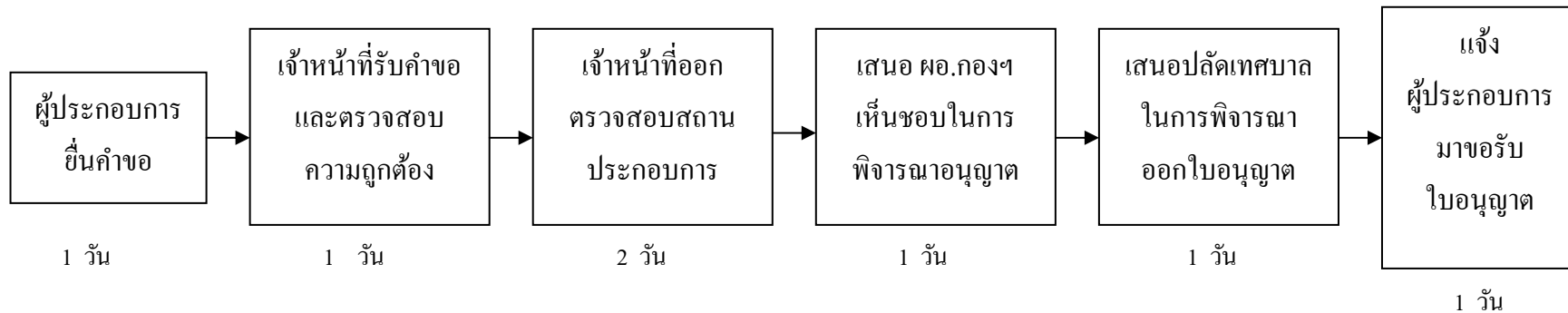
ขั้นตอนและระยะเวลาที่กำหนดไว้เดิม

รวม 8 ขั้นตอน 15 วัน



ขั้นตอนและระยะเวลาที่กำหนดไว้ใหม่

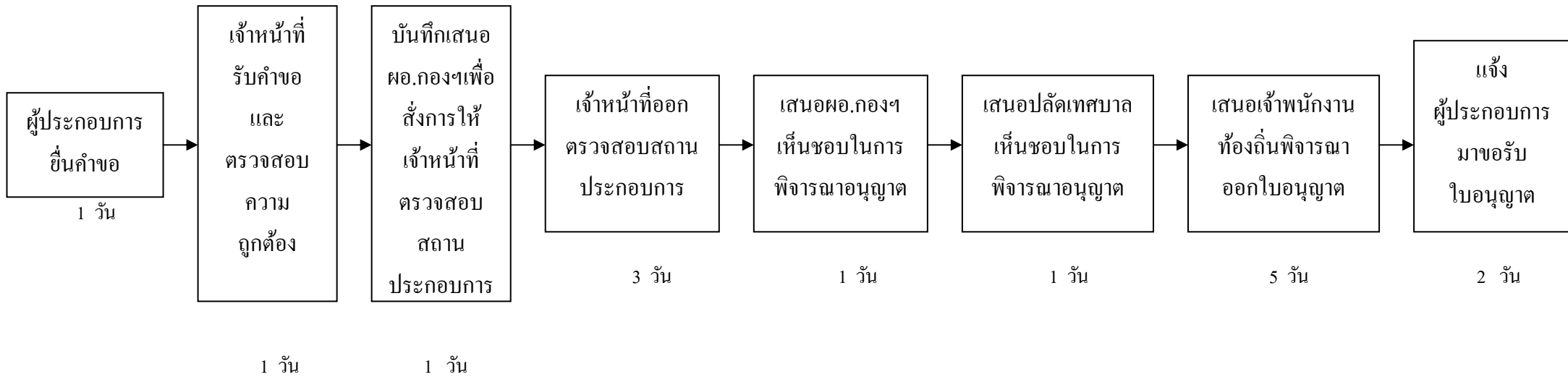
รวม 6 ขั้นตอน 7 วัน



กระบวนการในการลดขั้นตอนและระยะเวลาในการให้บริการประชาชน  
ในการขออนุญาตประกอบกิจการค้าที่ต้องควบคุมตาม พรบ. การสาธารณสุข พ.ศ. 2535 กองสาธารณสุขและสิ่งแวดล้อม เทศบาลเมืองเมืองพล  
การขออนุญาตจำหน่ายสินค้าในที่หรือทางสาธารณะ

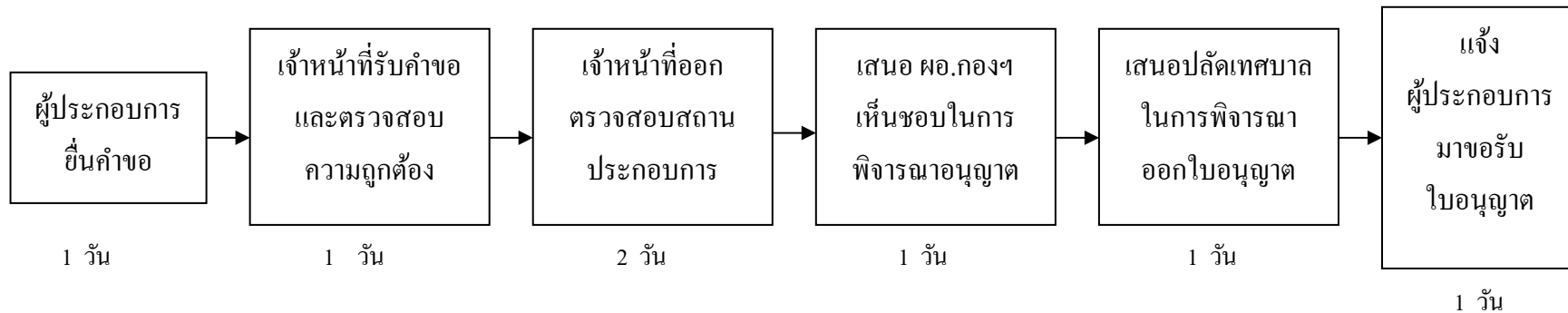
ขั้นตอนและระยะเวลาที่กำหนดไว้เดิม

รวม 8 ขั้นตอน 15 วัน



ขั้นตอนและระยะเวลาที่กำหนดไว้ใหม่

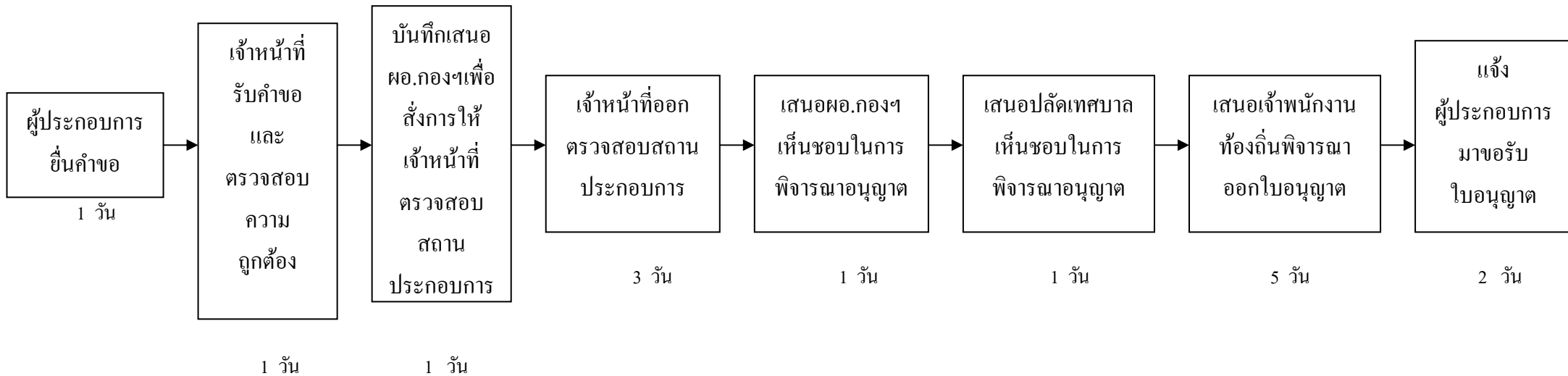
รวม 6 ขั้นตอน 7 วัน



กระบวนการในการลดขั้นตอนและระยะเวลาในการให้บริการประชาชน  
ในการขออนุญาตประกอบกิจการค้าที่ต้องควบคุมตาม พรบ. การสาธารณสุข พ.ศ. 2535 กองสาธารณสุขและสิ่งแวดล้อม เทศบาลเมืองเมืองพล  
การขออนุญาตจัดตั้งตลาด

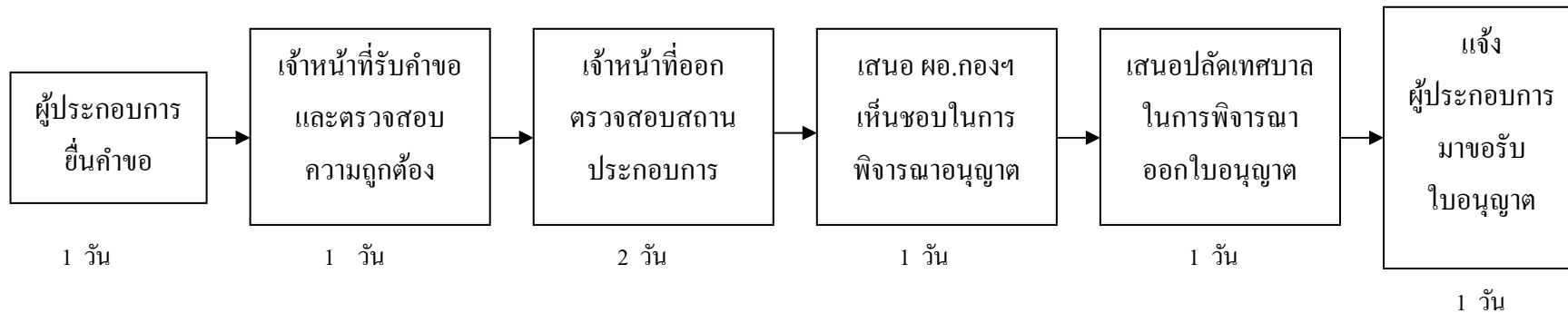
ขั้นตอนและระยะเวลาที่กำหนดไว้เดิม

รวม 8 ขั้นตอน 15 วัน



ขั้นตอนและระยะเวลาที่กำหนดไว้ใหม่

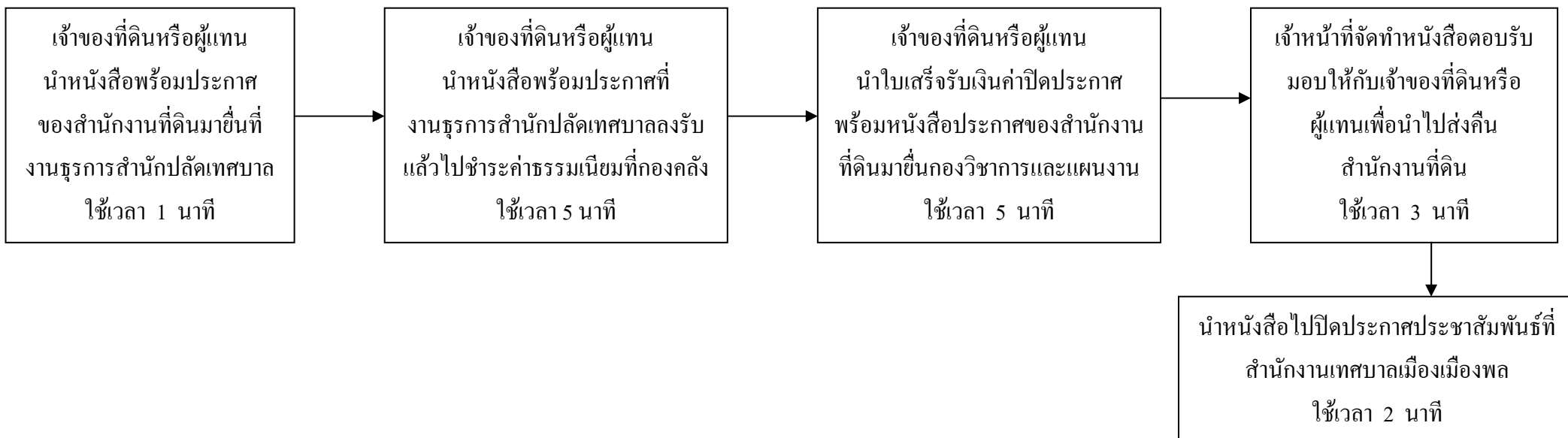
รวม 6 ขั้นตอน 7 วัน



### การขออนุญาตตีพิมพ์ประกาศเกี่ยวกับที่ดิน

#### แผนผังแสดงขั้นตอนระยะเวลาการปฏิบัติราชการ (เดิม)

5 ขั้นตอน 16 นาที



#### แผนผังแสดงขั้นตอนระยะเวลาการปฏิบัติราชการ (ใหม่)

3 ขั้นตอน 9 นาที

